

St 2230 OBE OU Dittenheim

Umleitungs- und Beschilderungsplan



keine Beschilderung erforderlich zum Bauzeitpunkt fertiggestellte Unterführung

alle Vollsperrungen über die gesamte Fahrbahnbreite!

Dittenheim

bei Abzweig ca 200 m vor St2230

Staatliches Bauamt Ansbach	bearbeitet: März 2022	Simon
Würzburger Landstraße 22 91522 Ansbach	gezeichnet: März 2022	Simon
Tel.: 0981/8905-0, Fax: 0981/8905-1004, E-Mail: poststelle@stbaan.bayern.de	PSP Nr.: 8518_BLS0318.00.00.10	
	Projekt: L2230 Mannheim	

Nr.	Art der Änderung	Datum	Zeichen

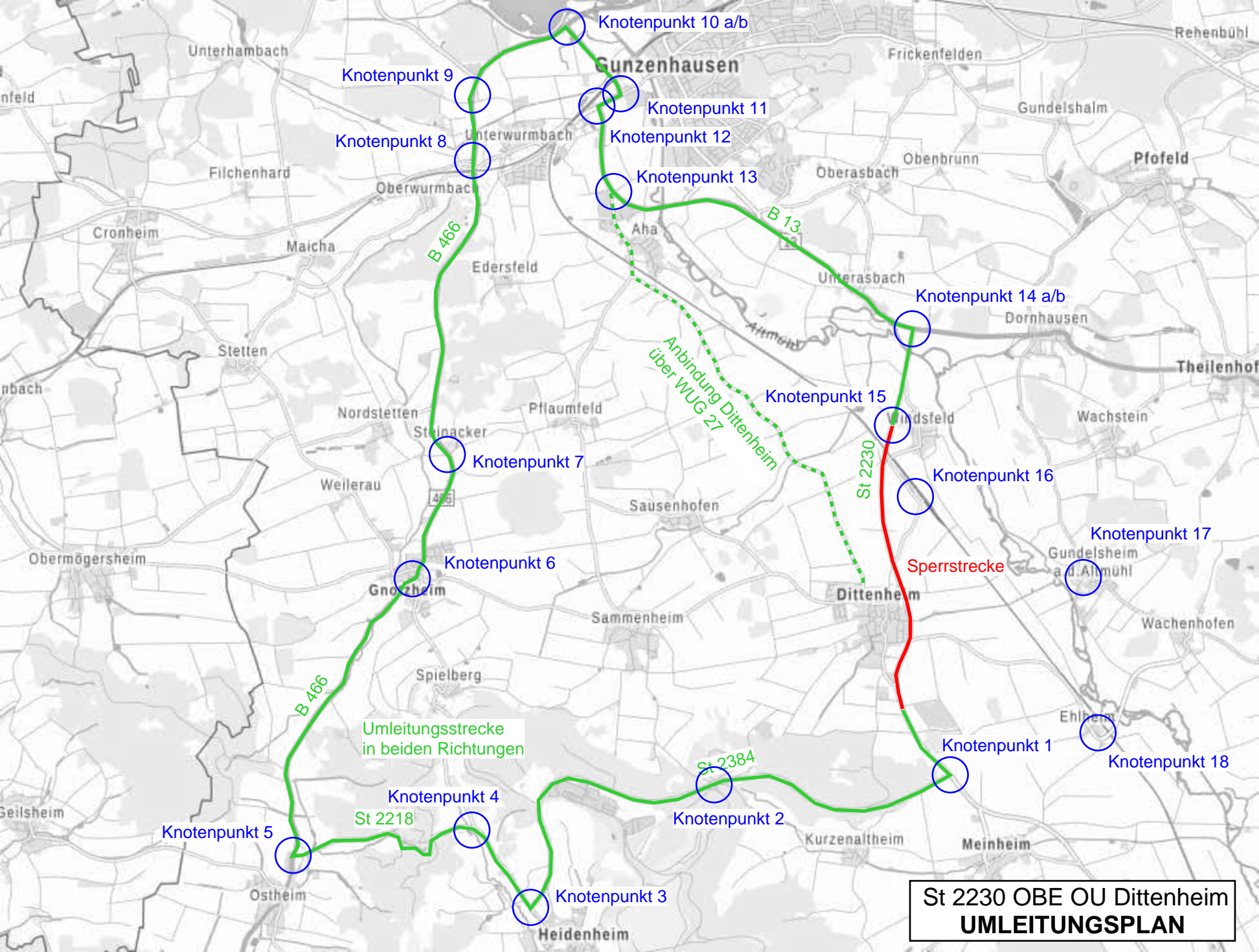
BAUENTWURF

Strassenbauverwaltung Freistaat Bayern	Unterlage / Blatt-Nr.: 16-4/1
Staatliches Bauamt Ansbach	Lageplan Baustellenbeschilderung
Straße / Abschn.-Nr. / Station: L2230_100_2,950 - 140_0,860	Maßstab: 1 : 1500
PROJIS-Nr.:	

St 2230 (Gunzenhausen) B 13 - Treuchtlingen
KA Deckenbau OU Dittenheim

aufgestellt:
Staatliches Bauamt Ansbach

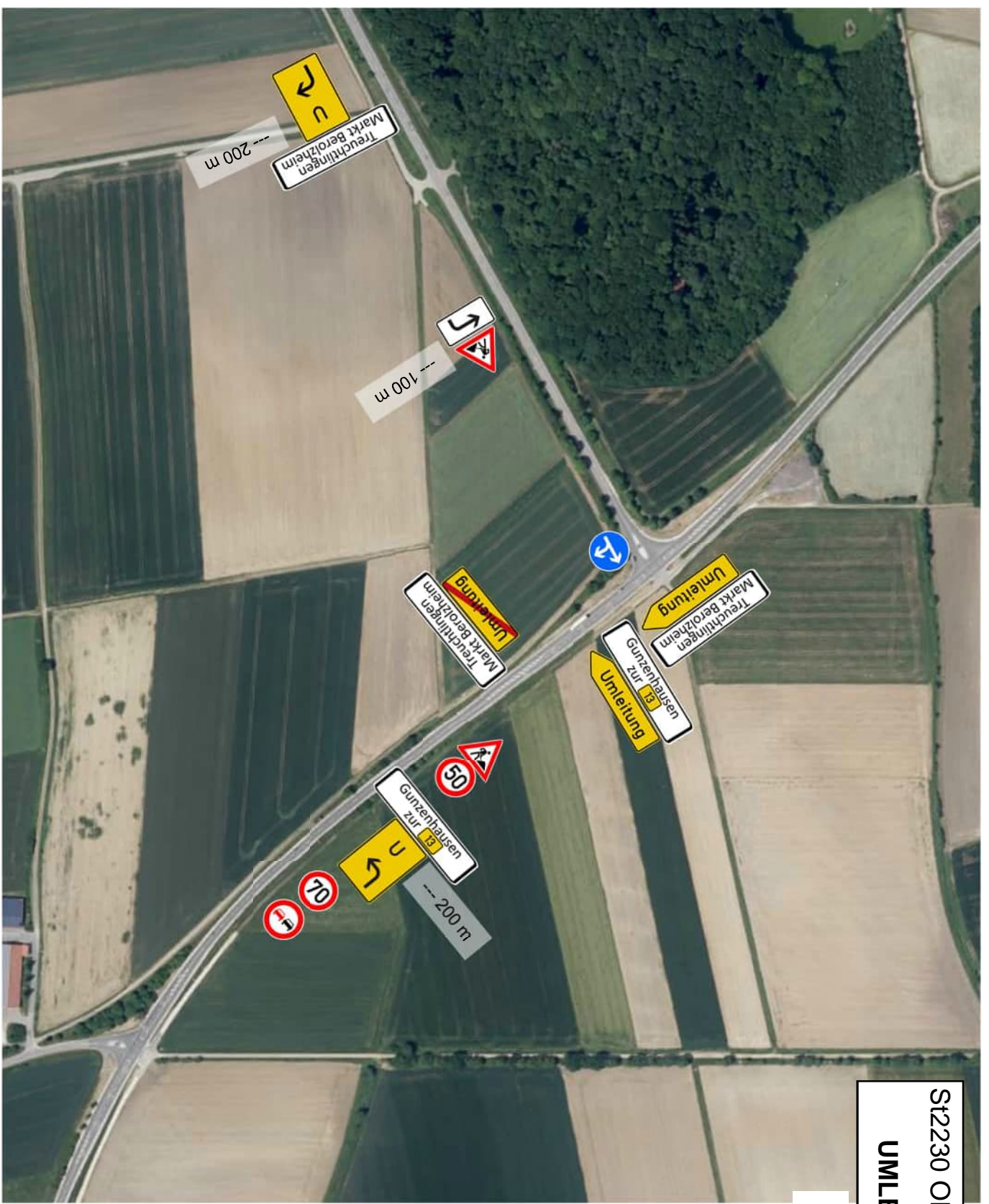
Ansbach, den

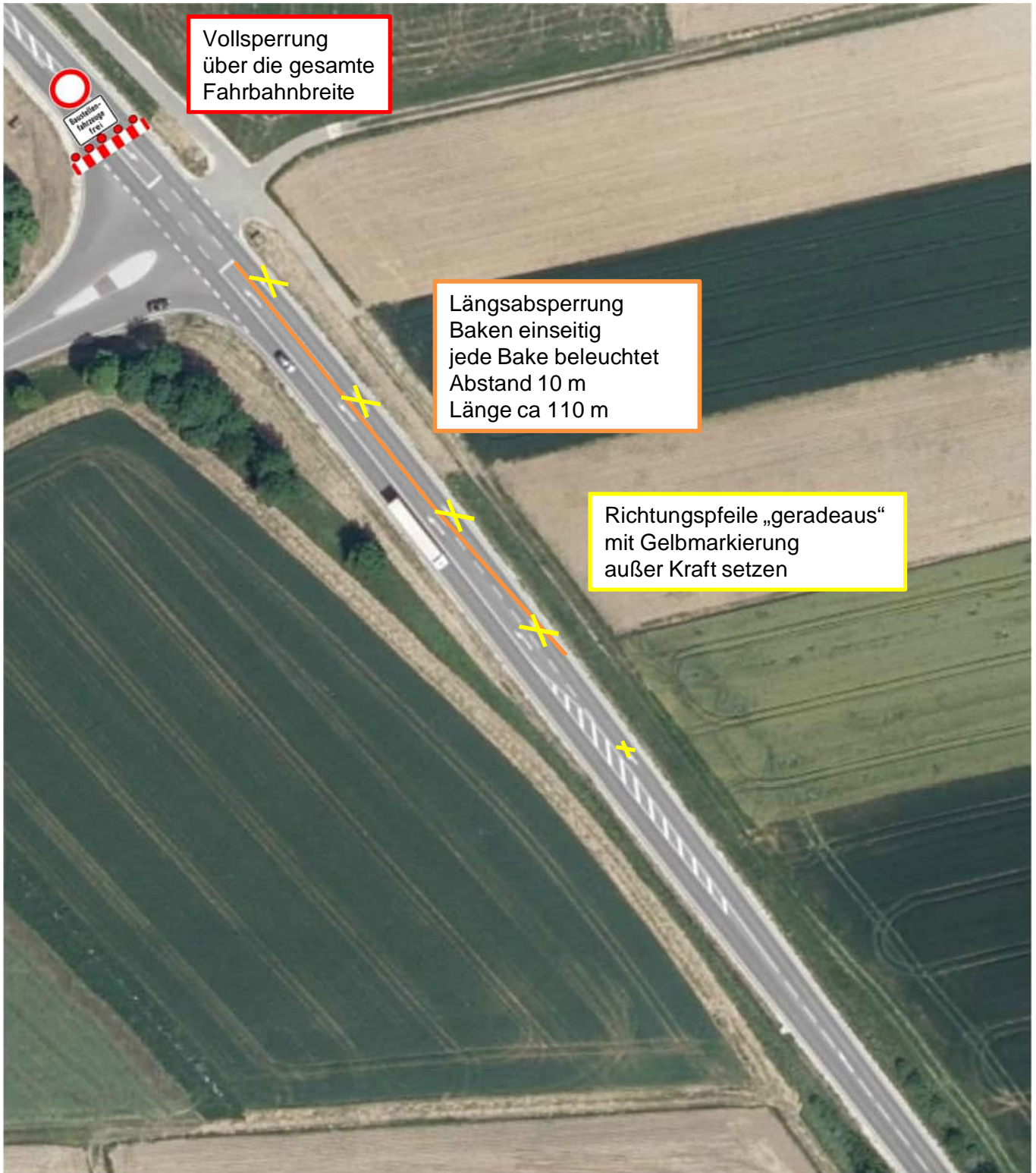


St 2230 OBE OU Dittenheim
UMLEITUNGSPLAN

St2230 OBE OU Dittenheim
UMLEITUNSPLAN

Knotenpunkt 1

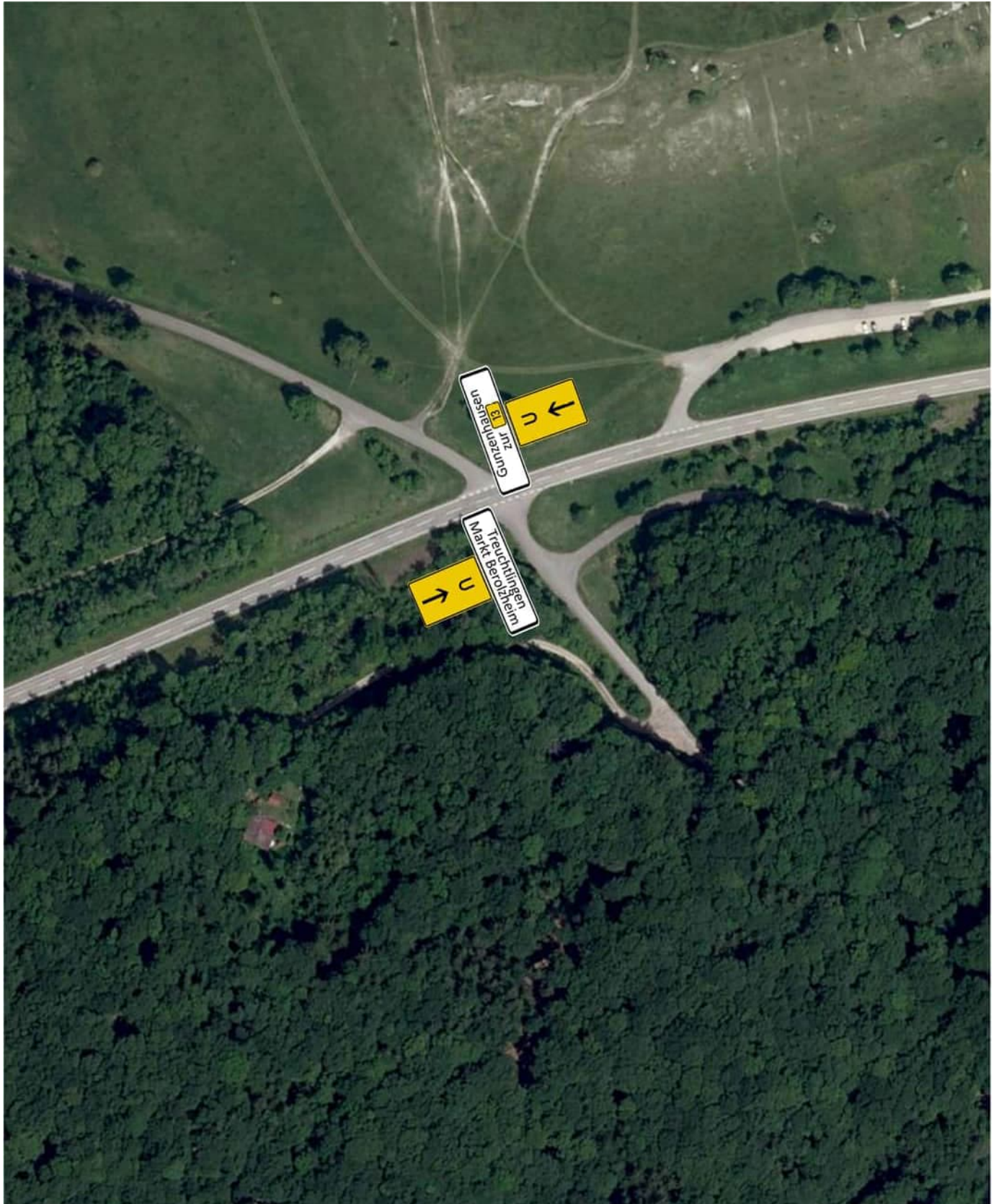




Knotenpunkt 1 - Detail

St2230 OBE OU Dittenheim

UMLEITUNSPLAN



Knotenpunkt 2

St2230 OBE OU Dittenheim

UMLEITUNSPLAN



Knotenpunkt 3

St2230 OBE OU Dittenheim

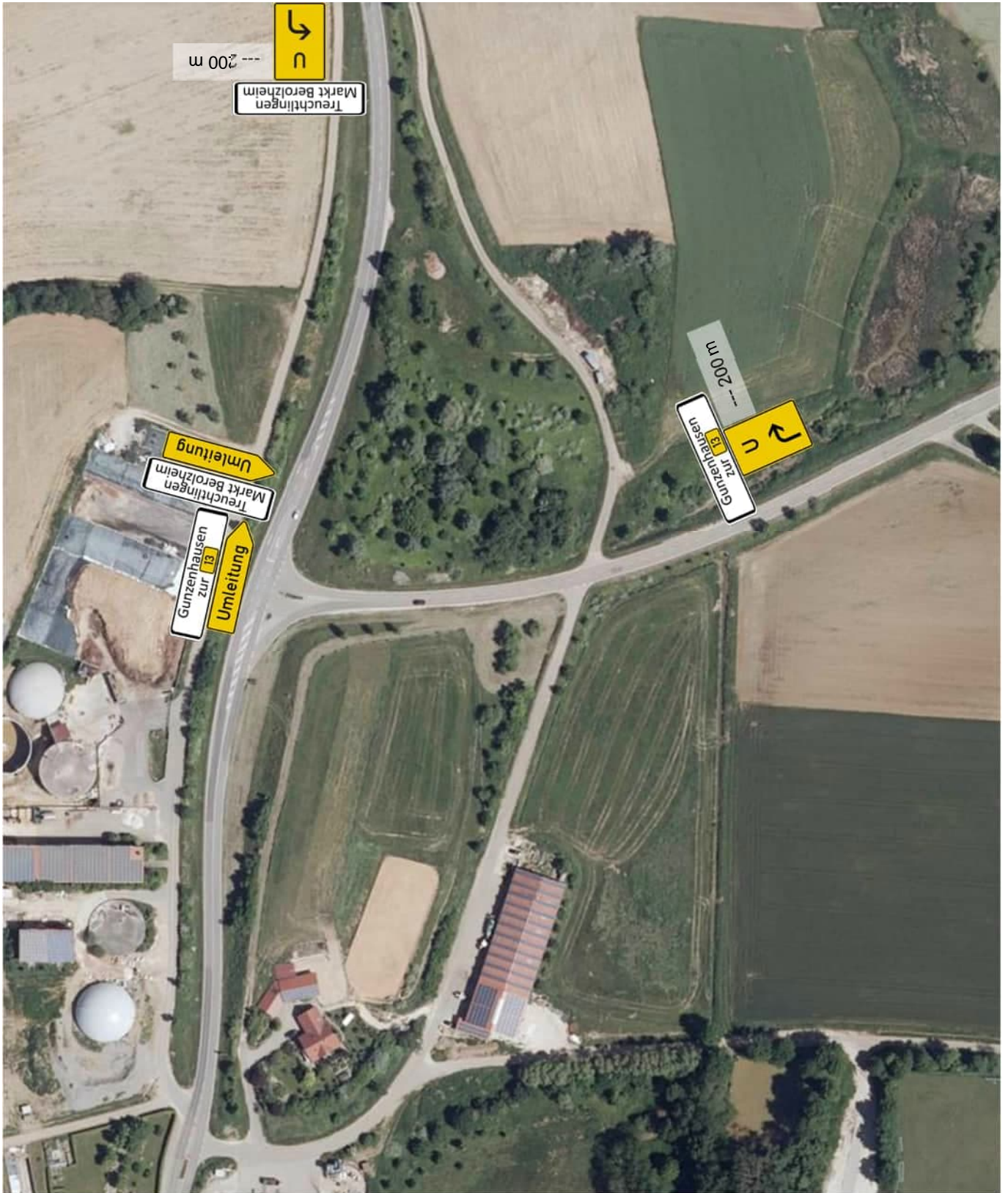
UMLEITUNSPLAN



Knotenpunkt 4

St2230 OBE OU Dittenheim

UMLEITUNSPLAN



Knotenpunkt 5

St2230 OBE OU Dittenheim

UMLEITUNSPLAN



Knotenpunkt 6

St2230 OBE OU Dittenheim

UMLEITUNSPAN



Knotenpunkt 7

St2230 OBE OU Dittenheim

UMLEITUNSPLAN



Knotenpunkt 8

St2230 OBE OU Dittenheim

UMLEITUNSPLAN



Knotenpunkt 9

St2230 OBE OU Dittenheim

UMLEITUNSPLAN



Knotenpunkt 10 a

St2230 OBE OU Dittenheim

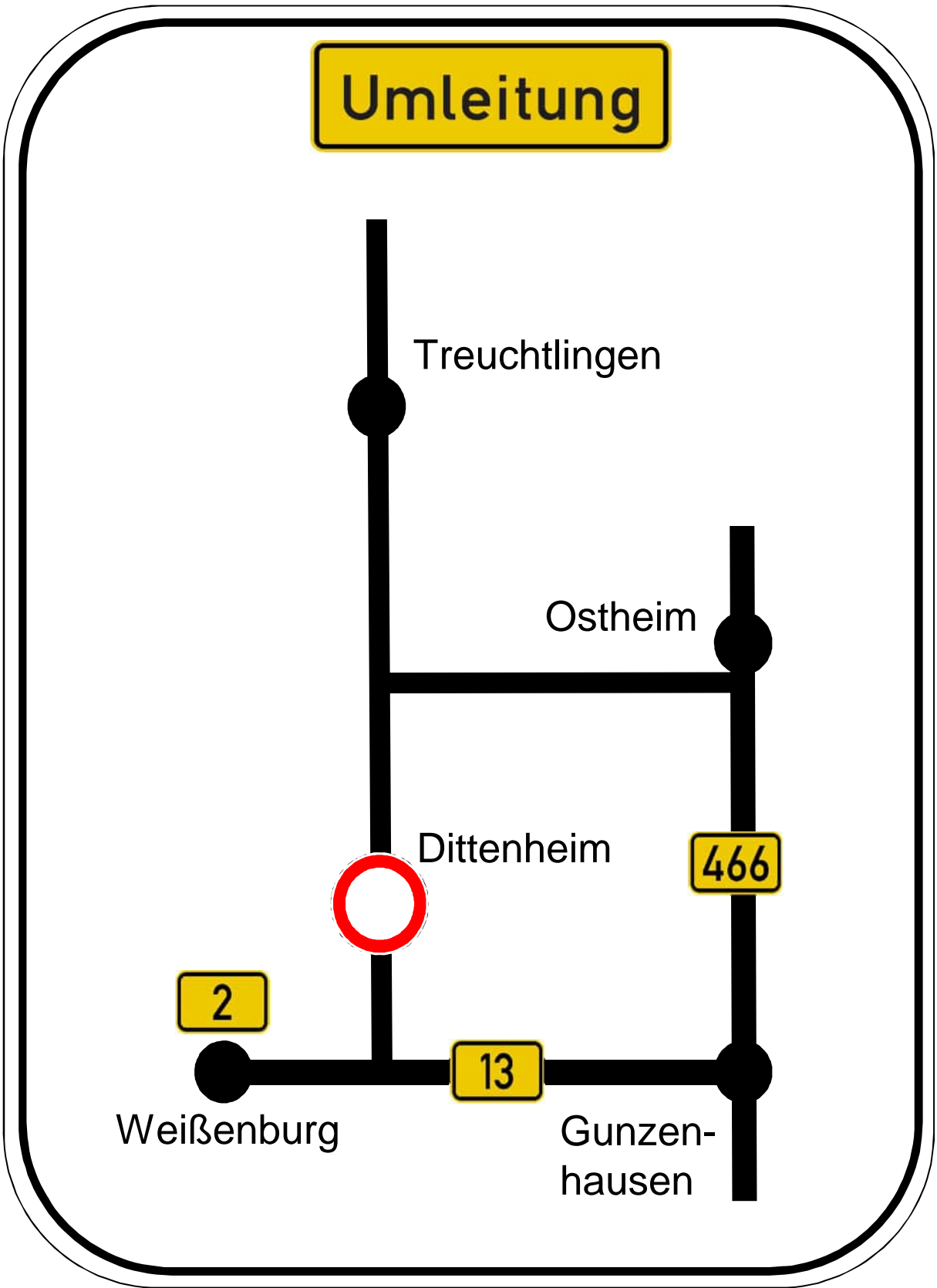
UMLEITUNSPLAN



Knotenpunkt 10 b

St2230 OBE OU Dittenheim

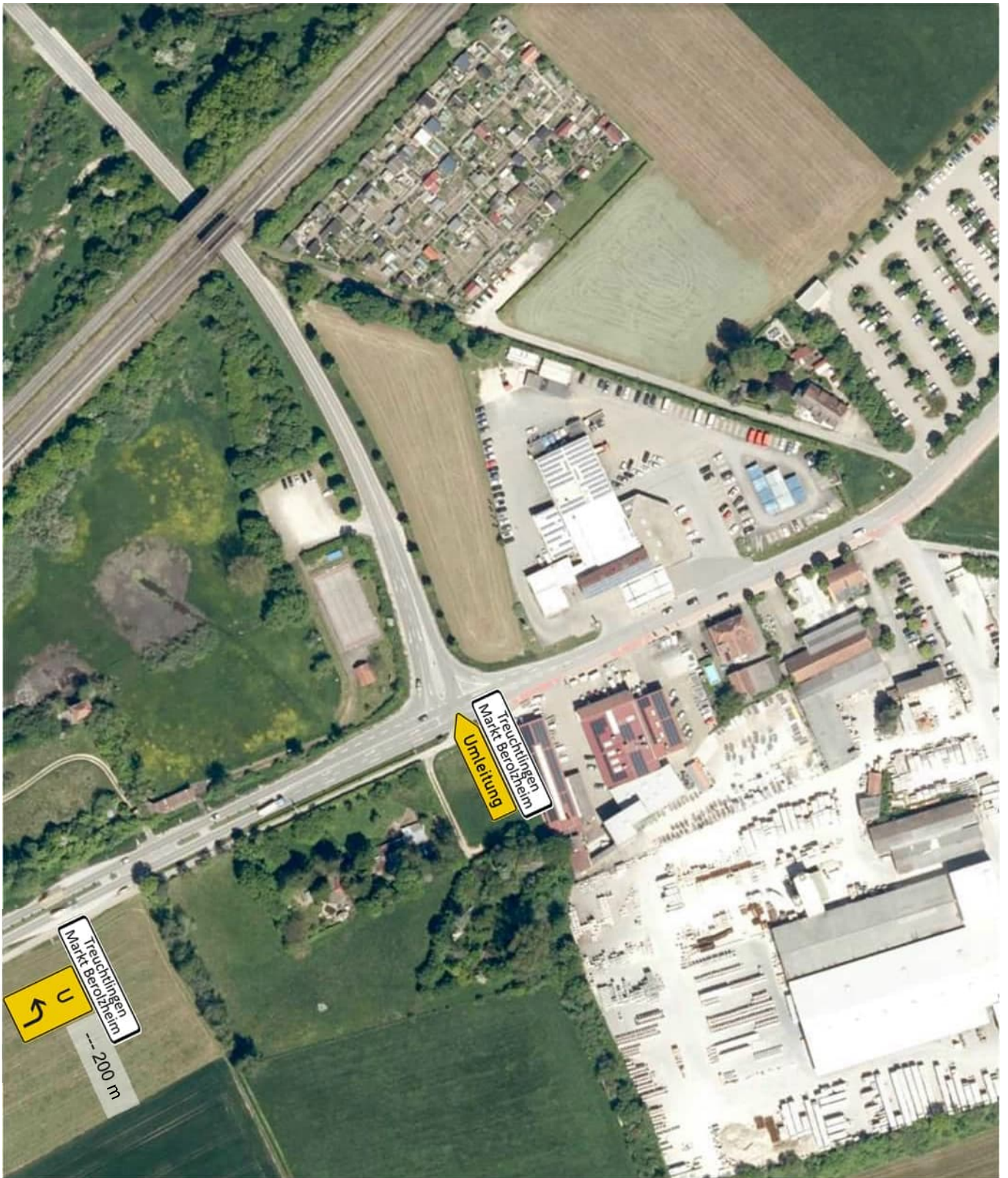
UMLEITUNSPLAN



Plantafel 1

Knotenpunkt 10 b

St2230 OBE OU Dittenheim
UMLEITUNSPLAN



Knotenpunkt 11

St2230 OBE OU Dittenheim

UMLEITUNSPLAN



Knotenpunkt 12

St2230 OBE OU Dittenheim

UMLEITUNSPLAN



Knotenpunkt 13

St2230 OBE OU Dittenheim

UMLEITUNSPLAN

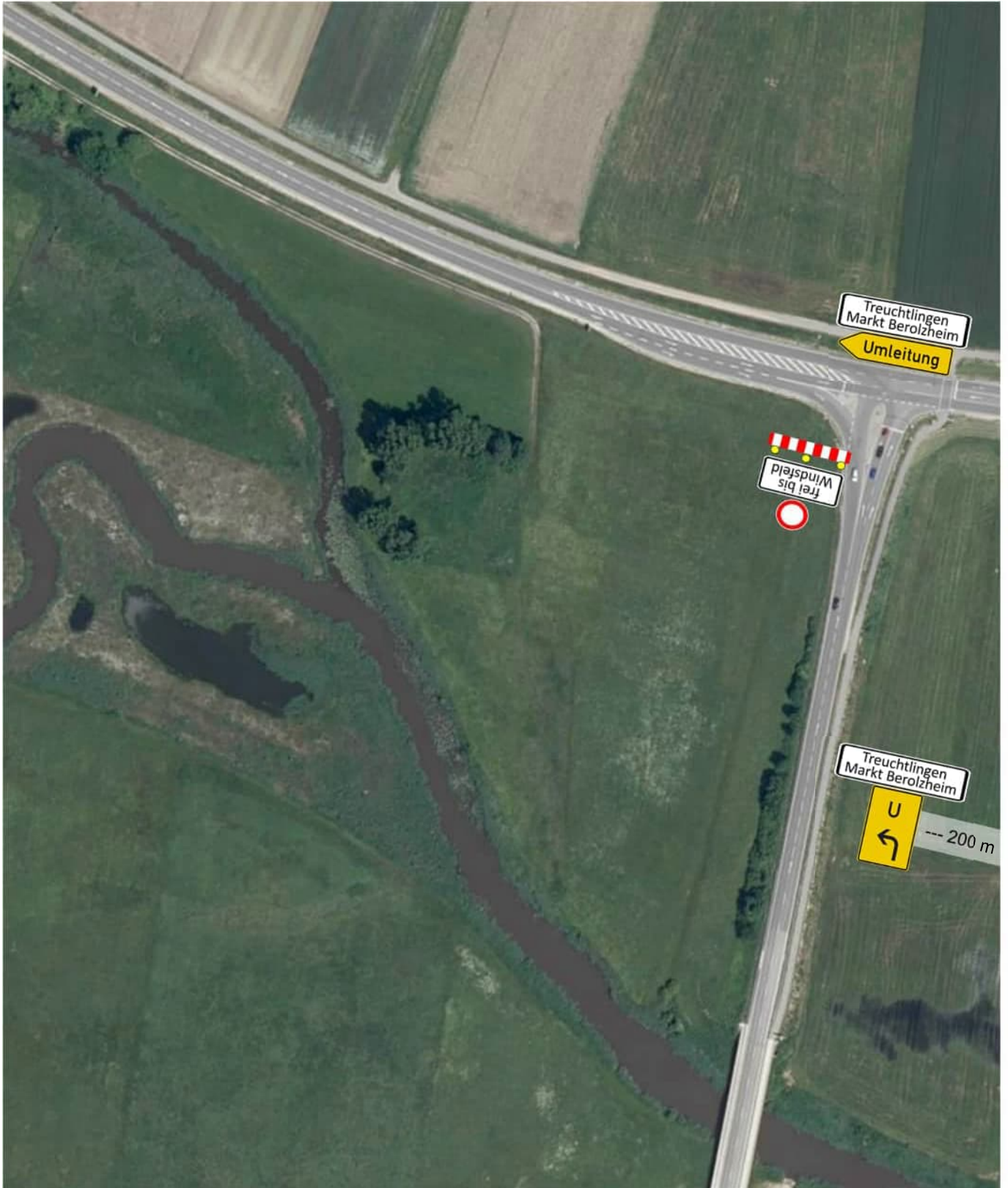


Plantafel 2

Knotenpunkt 13

St2230 OBE OU Dittenheim

UMLEITUNSPLAN



Knotenpunkt 14 a

St2230 OBE OU Dittenheim

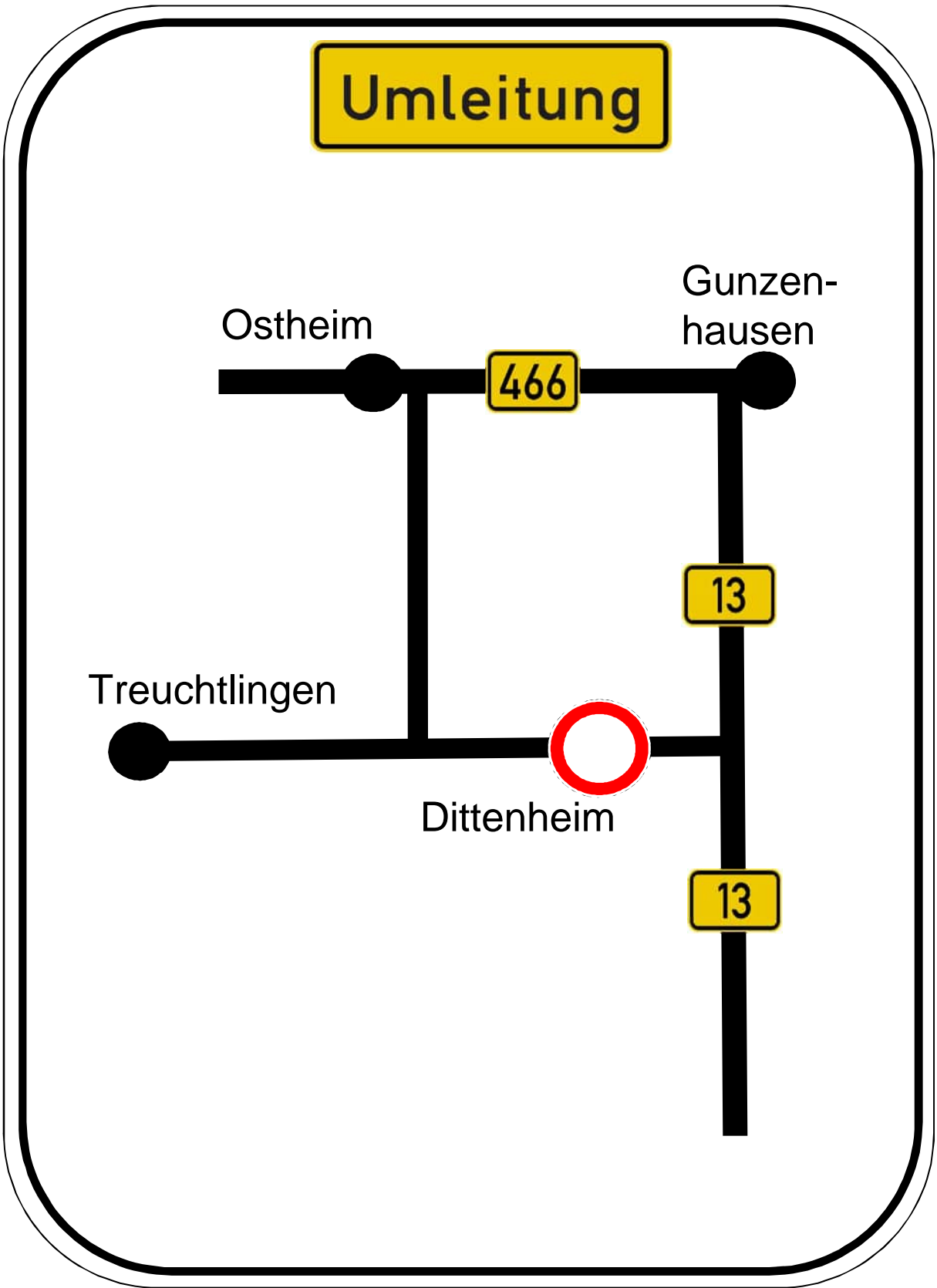
UMLEITUNSPLAN



Knotenpunkt 14 b

St2230 OBE OU Dittenheim

UMLEITUNSPLAN

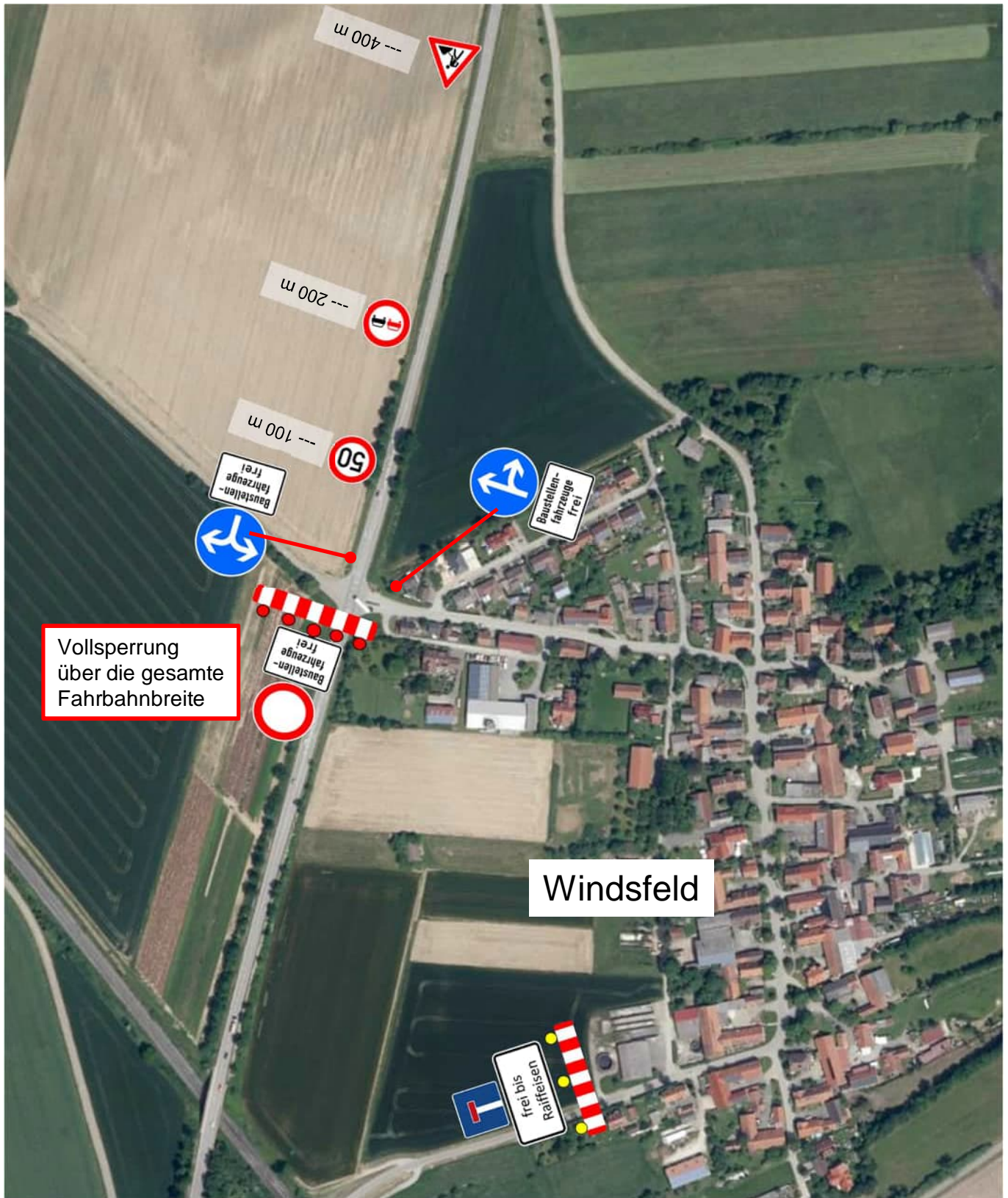


Plantafel 3

Knotenpunkt 14 b

St2230 OBE OU Dittenheim

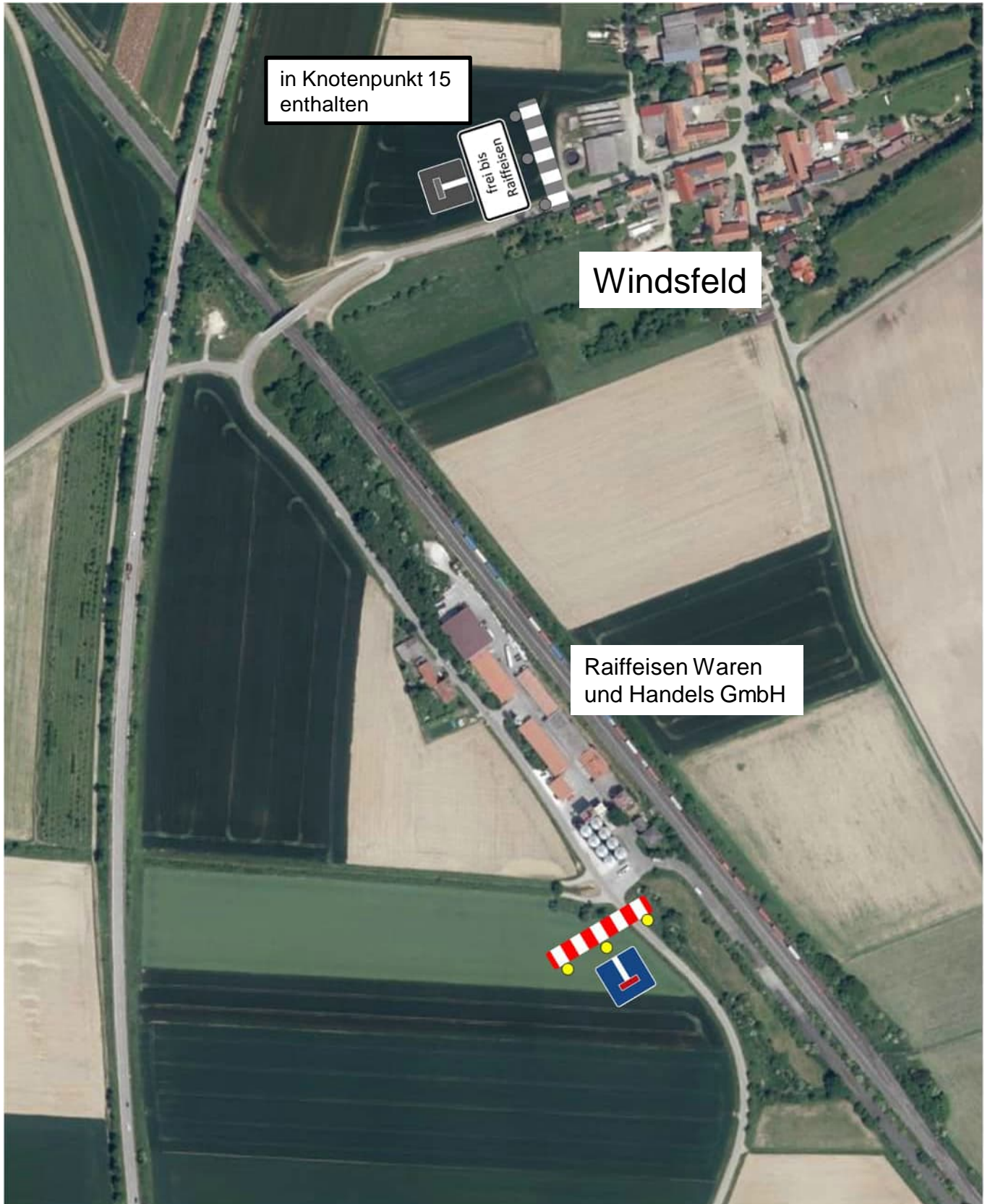
UMLEITUNSPLAN



Knotenpunkt 15

St2230 OBE OU Dittenheim

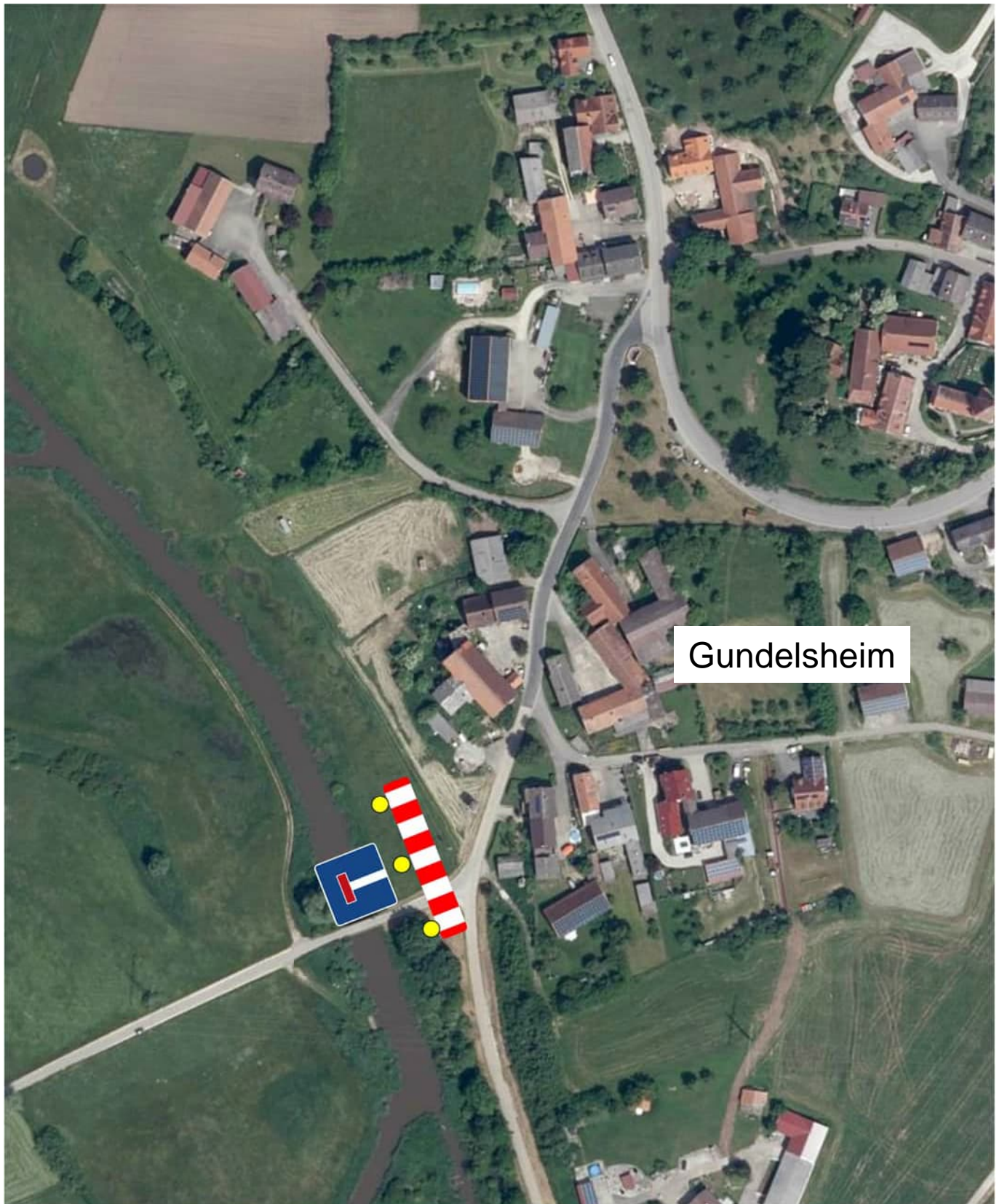
UMLEITUNSPLAN



Knotenpunkt 16

St2230 OBE OU Dittenheim

UMLEITUNSPAN

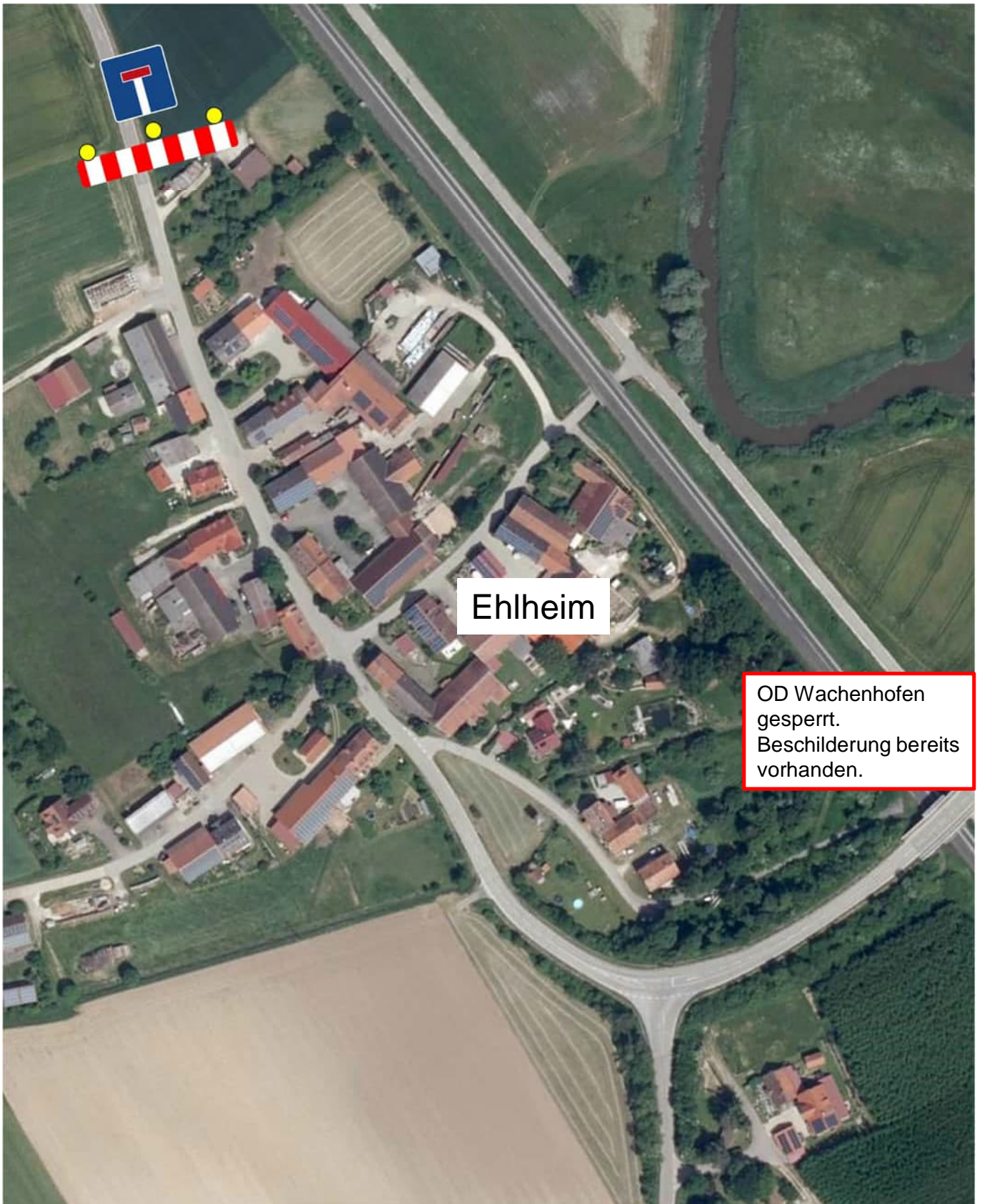


Gundelsheim

Knotenpunkt 17

St2230 OBE OU Dittenheim

UMLEITUNSPLAN



Ehlheim

OD Wachenhofen
gesperrt.
Beschilderung bereits
vorhanden.

Knotenpunkt 18

St2230 OBE OU Dittenheim

UMLEITUNSPLAN