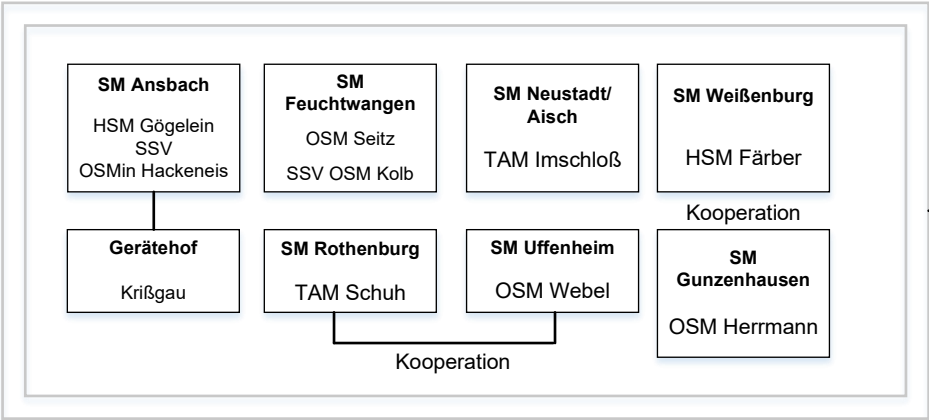
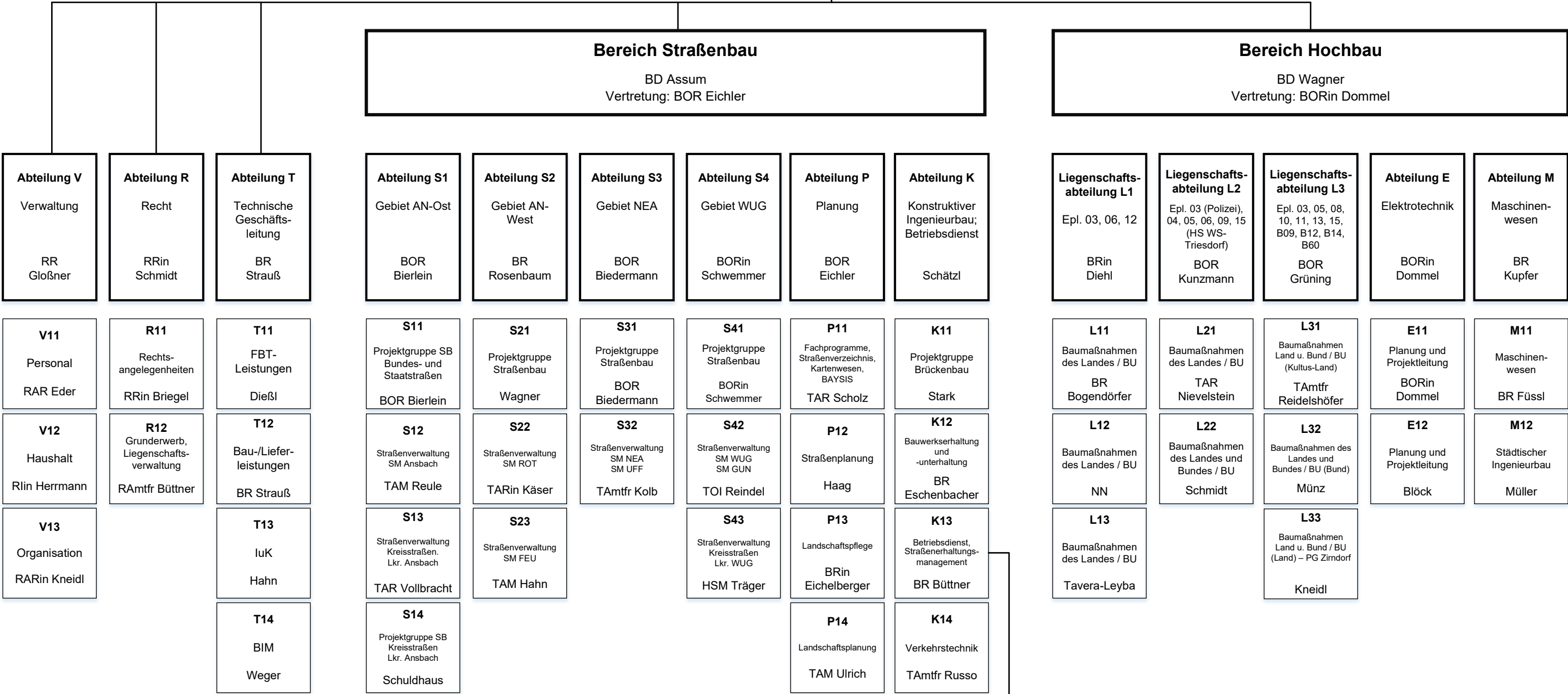


Gleichstellungs-  
beauftragte  
  
Rlin Herrmann  
  
Vertretung: Wechsler

**Behördenleitung**  
  
BD Wagner  
Vertretung: BD Assum

**Controlling,  
KLR**  
Leitung: Wiedenhöfer

**Öffentlichkeits-  
arbeit**  
  
Leitung: NN



Vorsitzender  
Gesamtpersonalrat  
  
Hanneder

Vorsitzender  
örtlicher Personalrat  
  
Schleip

Schwerbehin-  
dertenvertretung  
  
Sept

Postanschrift:  
  
Postfach 2061  
91514 Ansbach

Amtssitz Straßenbau:  
  
Würzburger Landstraße 22  
91522 Ansbach

Dienstsitz Hochbau:  
  
Bischof-Meiser-Str. 11  
91522 Ansbach