



Bundesstraße 13

Oberbauverbesserung Weidenbach – Heglau

B13_980_0,000 bis B13_1040_1,245

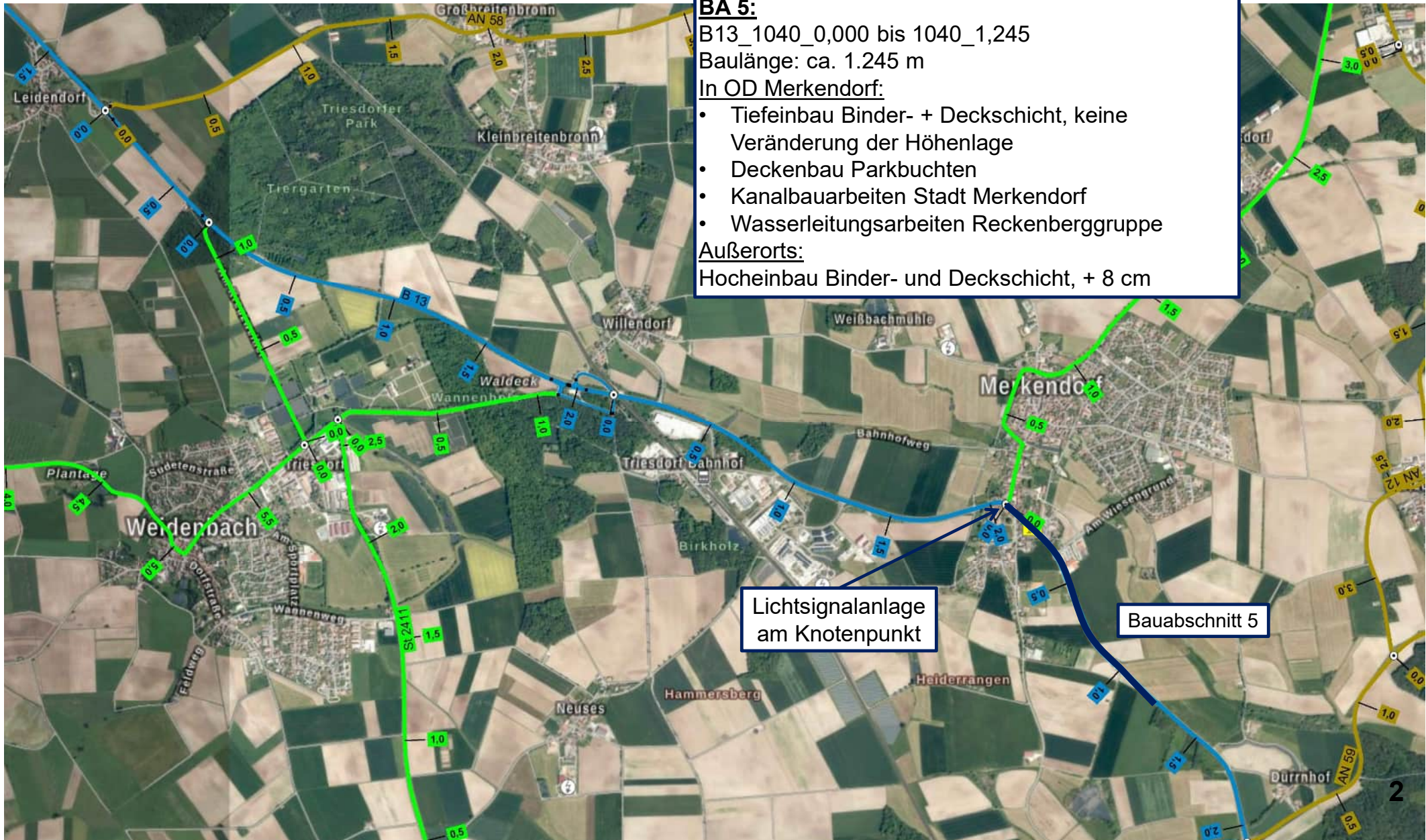
St2220_460_0,000 bis 460_1,100

Verkehrskonzept

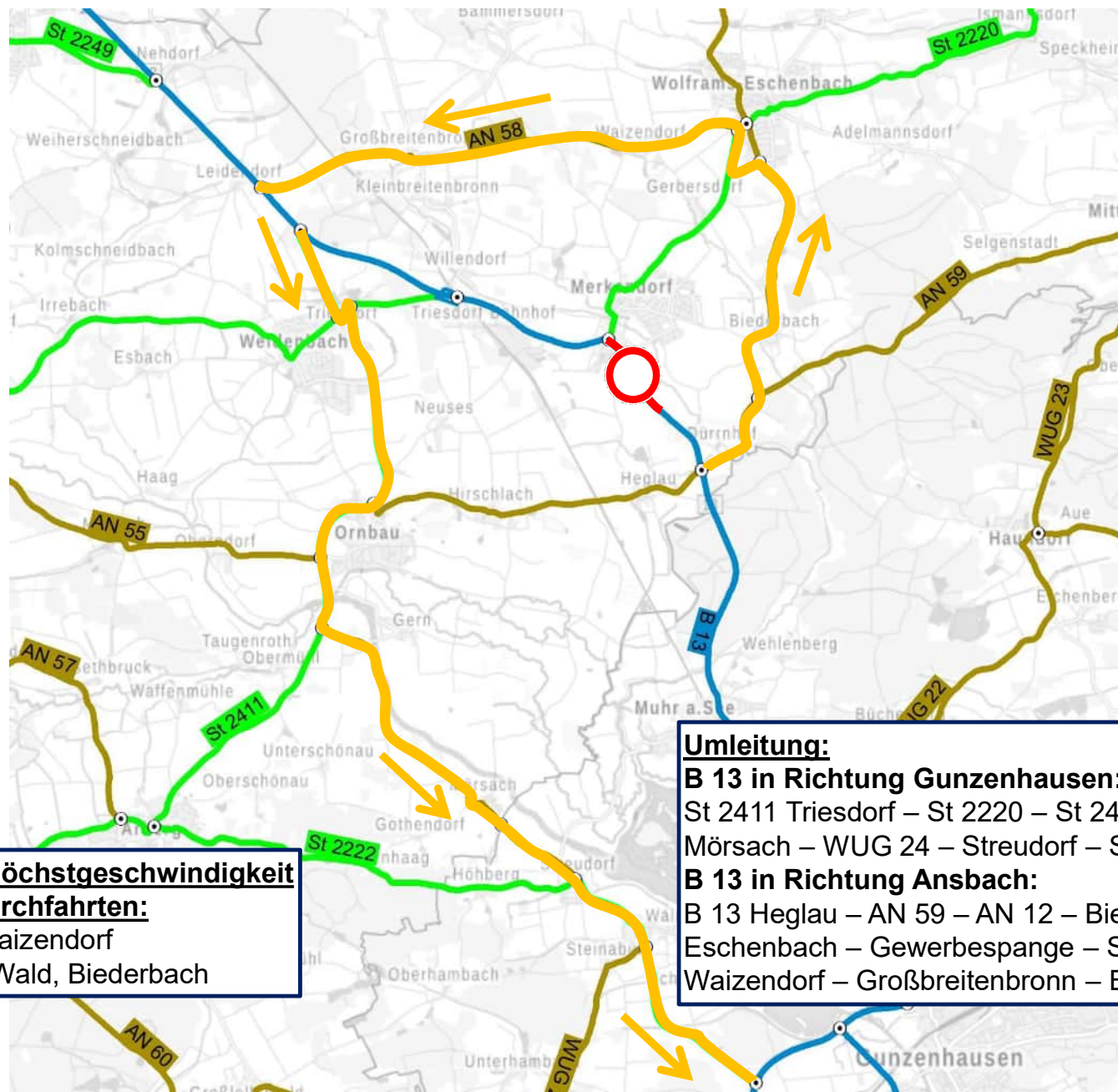
Bauabschnitt 5

Stand: 02.05.2024

Überblick Bauabschnitt 5



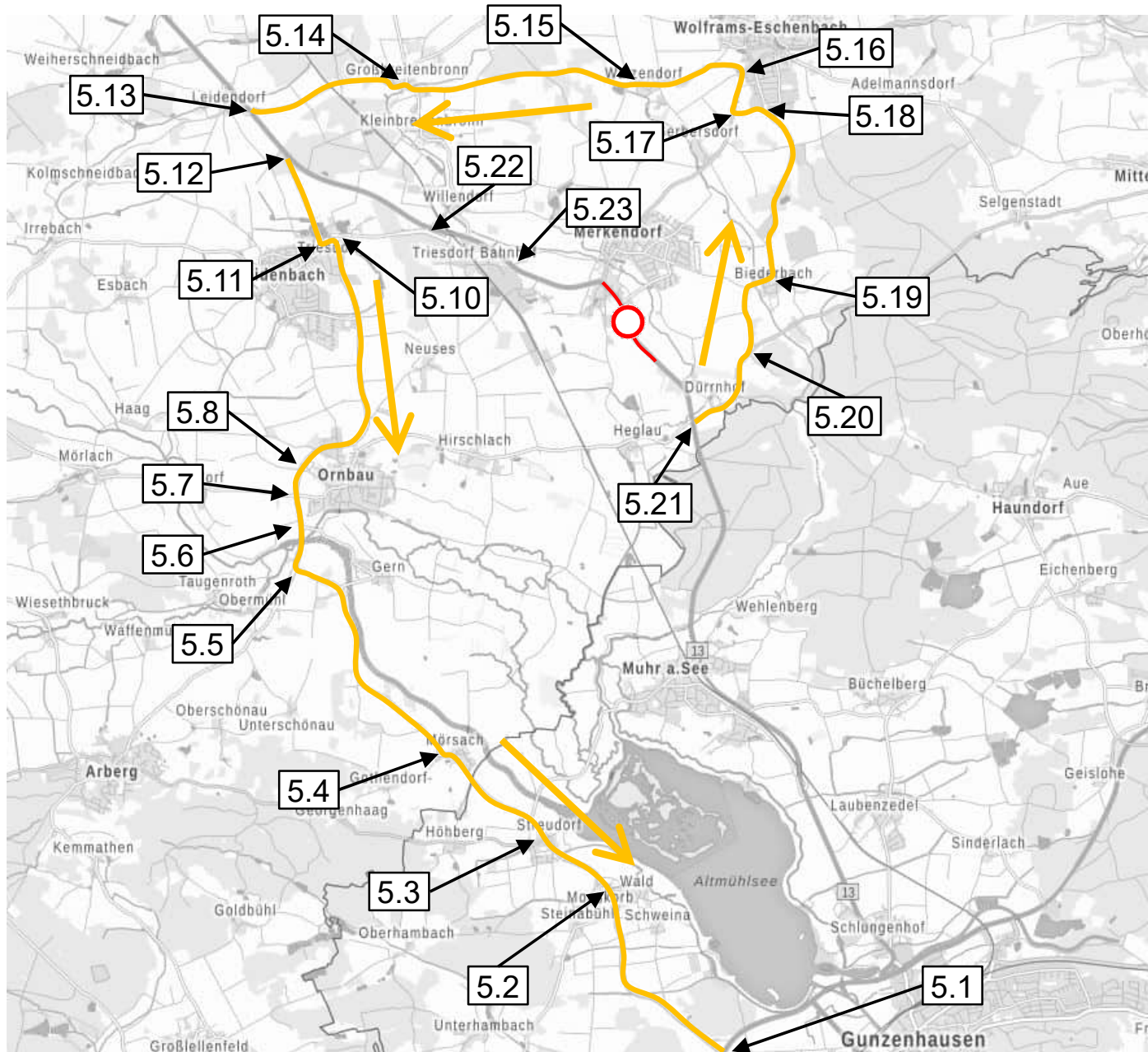
Umleitungsübersicht Bauabschnitt 5 Baustrecke: ca. 1.245 m



**30 km/h zulässige Höchstgeschwindigkeit
in folgenden Ortsdurchfahrten:**
Großbreitenbronn, Waizendorf
Mörsach, Streudorf, Wald, Biederbach

Umleitung:
B 13 in Richtung Gunzenhausen:
St 2411 Triesdorf – St 2220 – St 2411 – Ornbau – AN 55 –
Mörsach – WUG 24 – Streudorf – St 2222 – Wald – B 466
B 13 in Richtung Ansbach:
B 13 Heglau – AN 59 – AN 12 – Biederbach – Wolframs-
Eschenbach – Gewerbespange – St 2220 – AN 58 –
Waizendorf – Großbreitenbronn – B 13

Umleitungsübersicht Bauabschnitt 5 Baustrecke: ca. 1.245 m



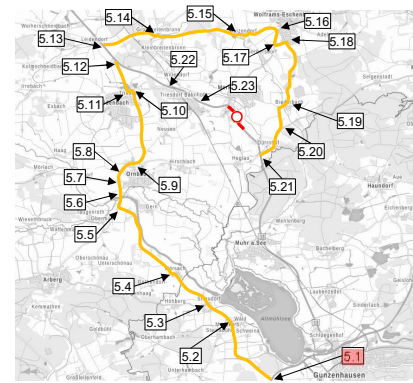
B 13 – Oberbauverbesserung Weidenbach - Heglau

Knotenpunkt Nr. 5.1

Anschluss St2222 – B466

Bauabschnitt 5

B13_1040_0,000 bis 1040_1,245



Staatliches Bauamt
Ansbach



INGENIEURBÜRO
CHRISTOFORI UND PARTNER

Durch die Umleitungsbeschilderung
betroffene wegweisende Beschilderung
ist berührungsfrei auszukreuzen.



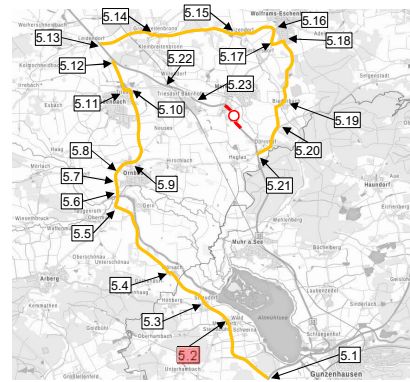
B 13 – Oberbauverbesserung Weidenbach - Heglau

Knotenpunkt Nr. 5.2

Anschluss St2222 – WUG24

Bauabschnitt 5

B13_1040_0,000 bis 1040_1,245

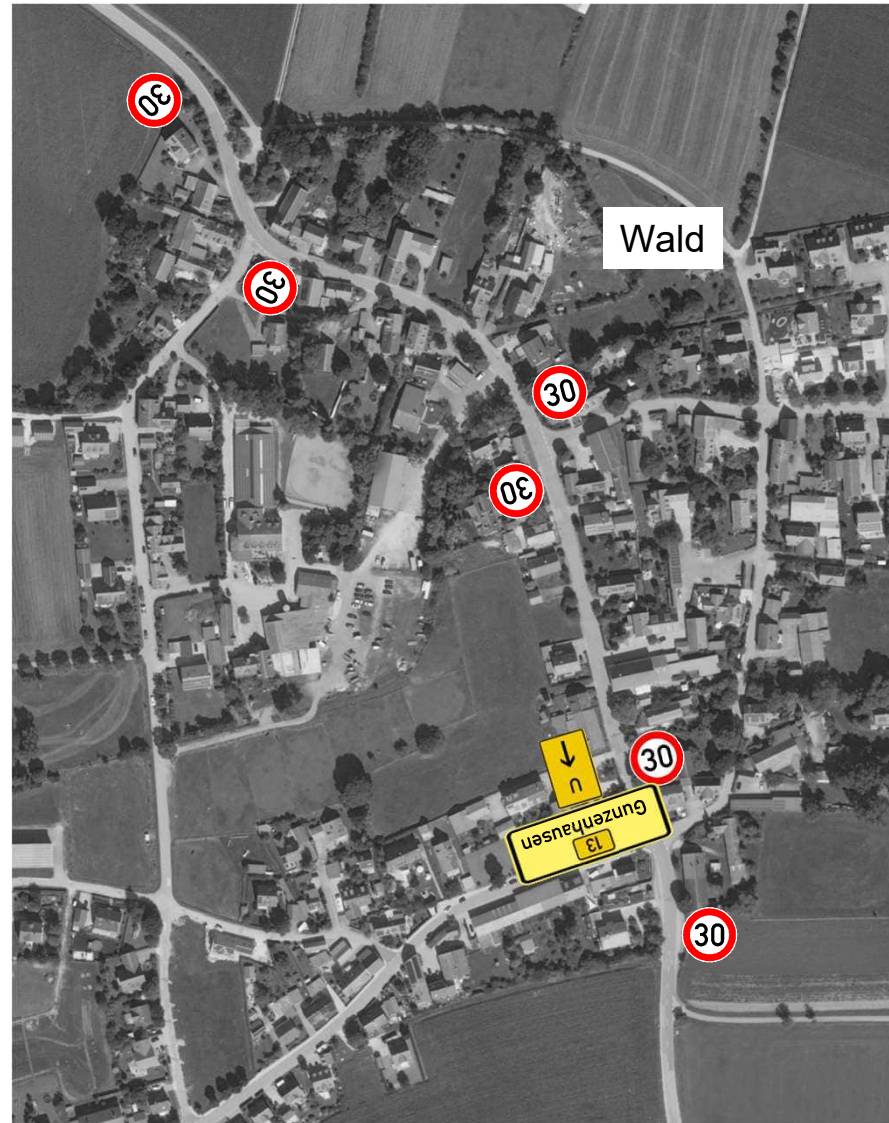


Staatliches Bauamt
Ansbach



INGENIEURBÜRO
CHRISTOFORI UND PARTNER

Durch die Umleitungsbeschilderung betroffene wegweisende Beschilderung ist berührungsfrei auszukreuzen.



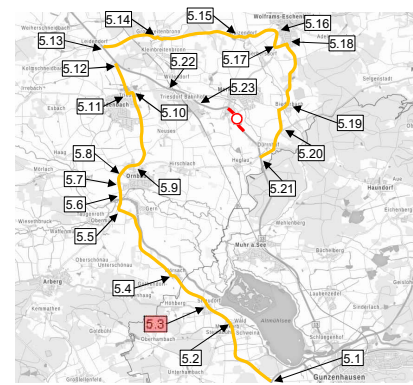
B 13 – Oberbauverbesserung Weidenbach - Heglau

Knotenpunkt Nr. 5.3

Anschluss WUG24 – St2222

Bauabschnitt 5

B13_1040_0,000 bis 1040_1,245

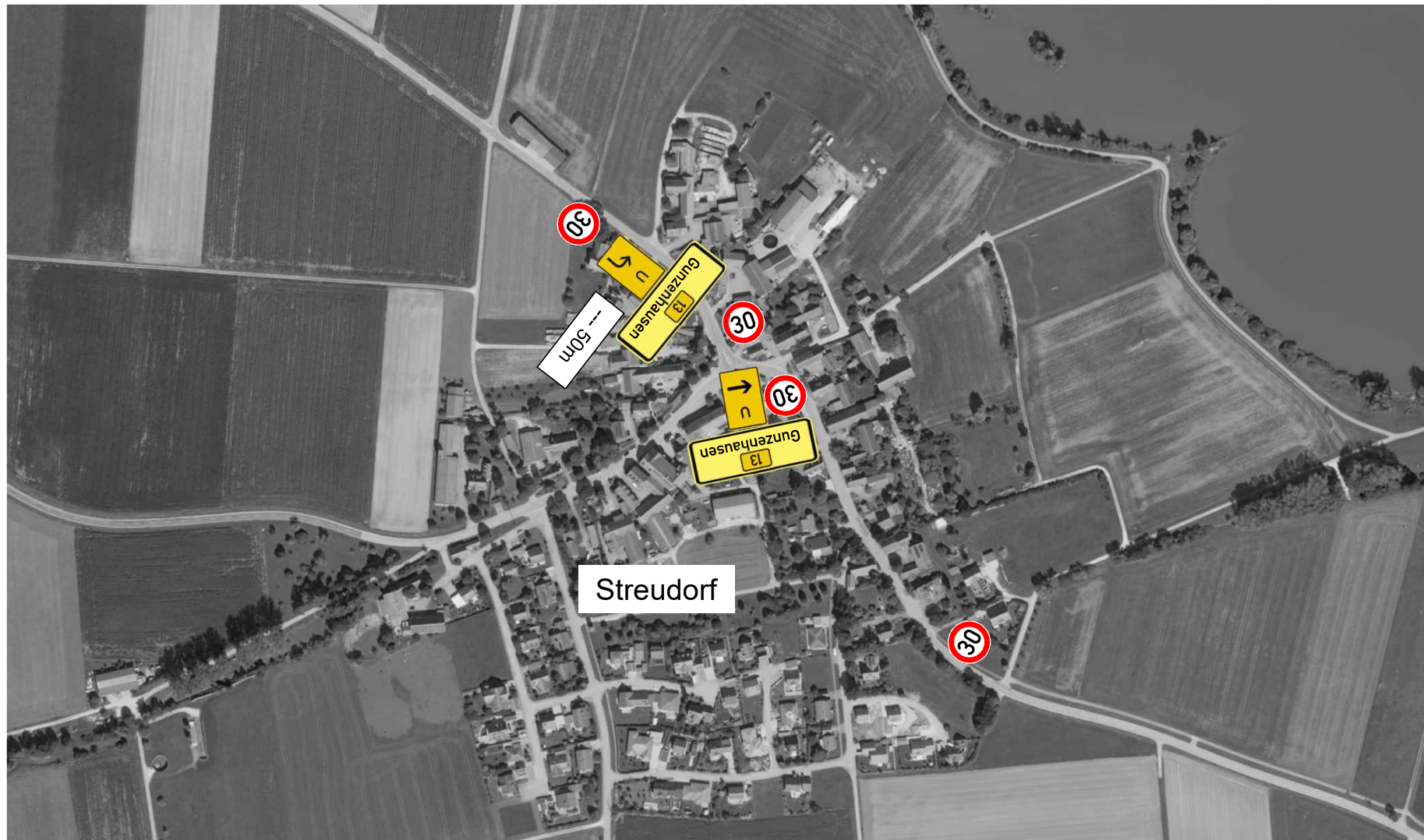


Staatliches Bauamt
Ansbach



INGENIEURBÜRO
CHRISTOFORI UND PARTNER

Durch die Umleitungsbeschilderung
betroffene wegweisende Beschilderung
ist berührungsfrei auszukreuzen.



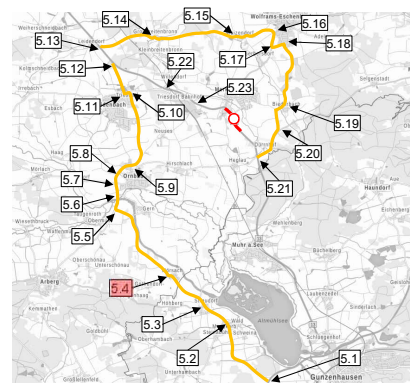
B 13 – Oberbauverbesserung Weidenbach - Heglau

Knotenpunkt Nr. 5.4

Mörsach

Bauabschnitt 5

B13_1040_0,000 bis 1040_1,245

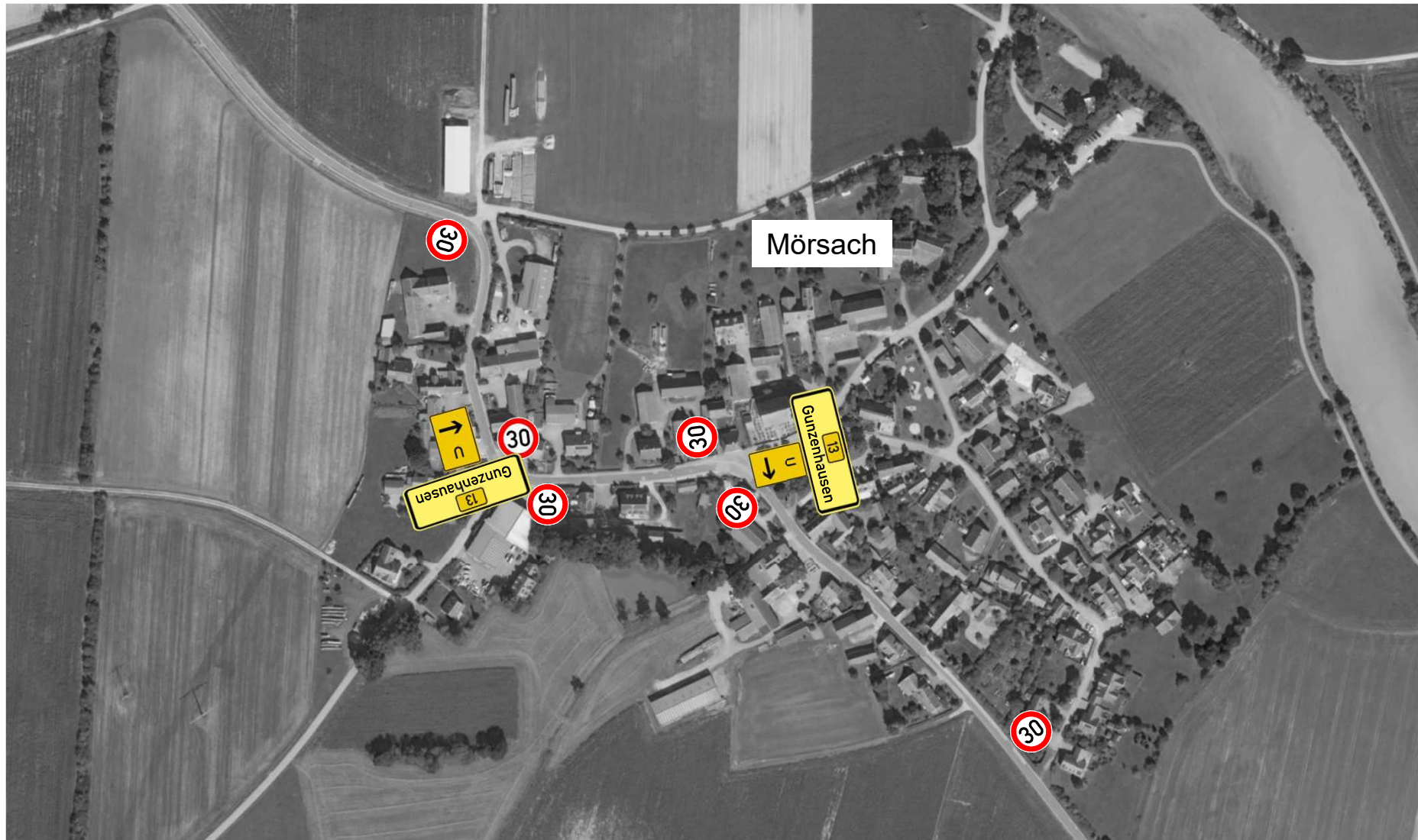


Staatliches Bauamt
Ansbach



INGENIEURBÜRO
CHRISTOFORI UND PARTNER

Durch die Umleitungsbeschilderung betroffene wegweisende Beschilderung ist berührungsfrei auszukreuzen.



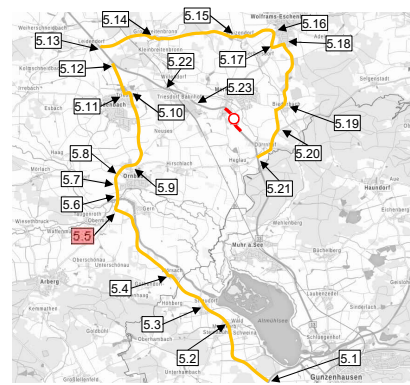
B 13 – Oberbauverbesserung Weidenbach - Heglau

Knotenpunkt Nr. 5.5

Anschluss St2411 – AN55

Bauabschnitt 5

B13_1040_0,000 bis 1040_1,245



Durch die Umleitungsbeschilderung betroffene wegweisende Beschilderung ist berührungsfrei auszukreuzen.



		0 m = Kreuzungsbereich Anbringung vorzugsweise an vorhandenem Wegweiser
		200m vor Einnündung/Kreuzung

Maßnahmen an örtliche Verhältnisse anpassen
(Bewuchs, Gebäude, vorhandene Beschilderung etc.)

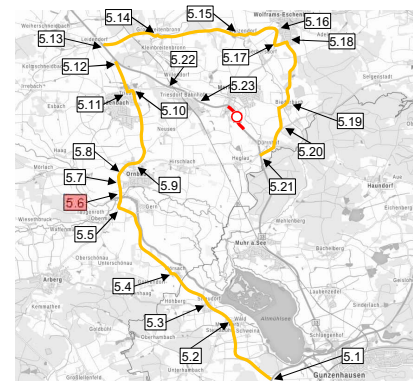
B 13 – Oberbauverbesserung Weidenbach - Heglau

Knotenpunkt Nr. 5.6

Anschluss St2411 – GVS Ornbau

Bauabschnitt 5

B13_1040_0,000 bis 1040_1,245



Staatliches Bauamt
Ansbach



INGENIEURBÜRO
CHRISTOFORI UND PARTNER

Durch die Umleitungsbeschilderung
betroffene wegweisende Beschilderung
ist berührungsfrei auszukreuzen.



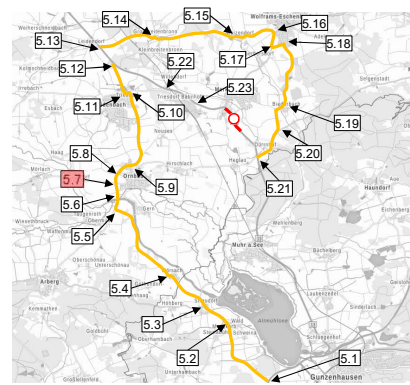
B 13 – Oberbauverbesserung Weidenbach - Heglau

Knotenpunkt Nr. 5.7

Anschluss St2411 – AN55

Bauabschnitt 5

B13_1040_0,000 bis 1040_1,245



Durch die Umleitungsbeschilderung betroffene wegweisende Beschilderung ist berührungsfrei auszukreuzen.



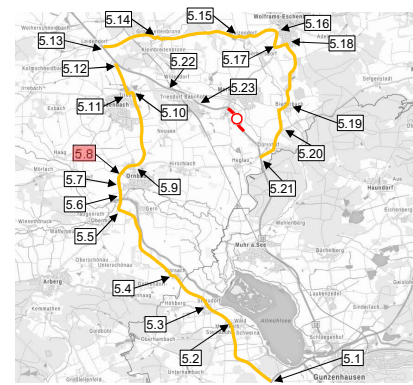
B 13 – Oberbauverbesserung Weidenbach - Heglau

Knotenpunkt Nr. 5.8

Anschluss St2411 – GVS Haag

Bauabschnitt 5

B13_1040_0,000 bis 1040_1,245



Staatliches Bauamt
Ansbach



INGENIEURBÜRO
CHRISTOFORI UND PARTNER

Durch die Umleitungsbeschilderung
betroffene wegweisende Beschilderung
ist berührungsfrei auszukreuzen.



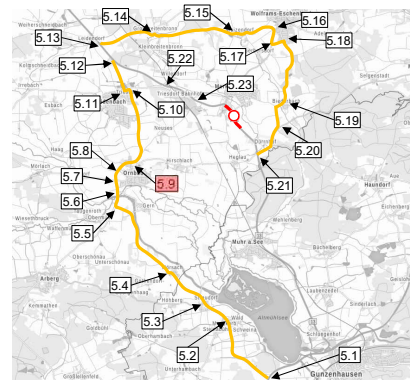
B 13 – Oberbauverbesserung Weidenbach - Heglau

Knotenpunkt Nr. 5.9

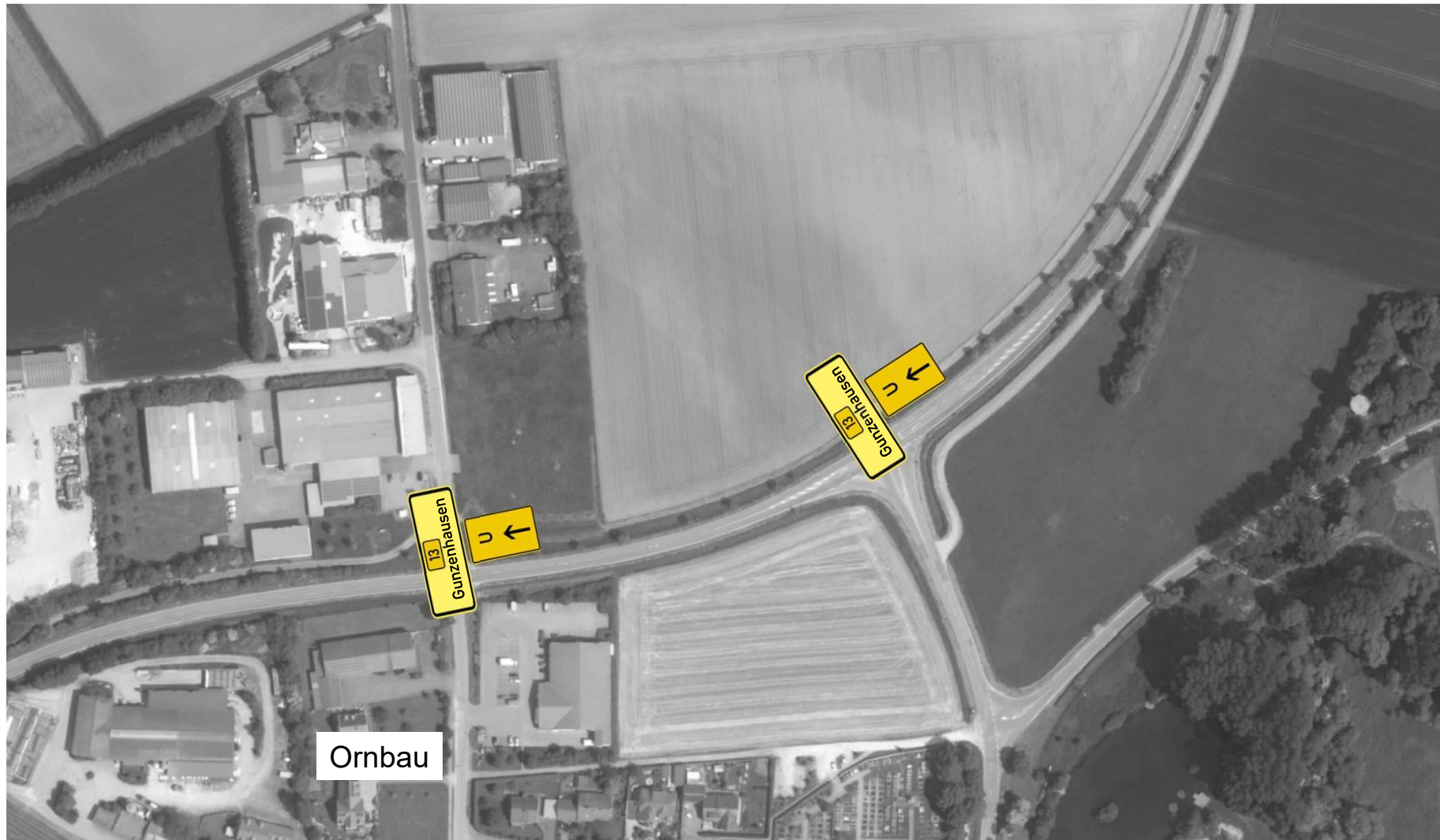
Anschluss St2411 – GVS Ornbau

Bauabschnitt 5

B13_1040_0,000 bis 1040_1,245 1



Durch die Umleitungsbeschilderung betroffene wegweisende Beschilderung ist berührungsfrei auszukreuzen.



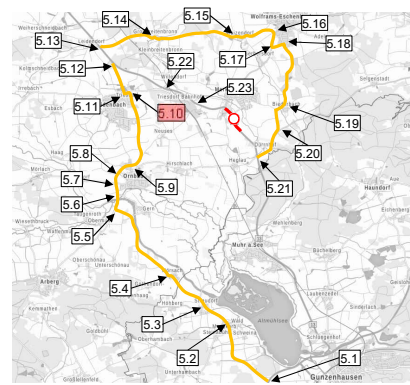
B 13 – Oberbauverbesserung Weidenbach - Heglau

Knotenpunkt Nr. 5.10

Anschluss St2220 – St2411

Bauabschnitt 5

B13_1040_0,000 bis 1040_1,245 1

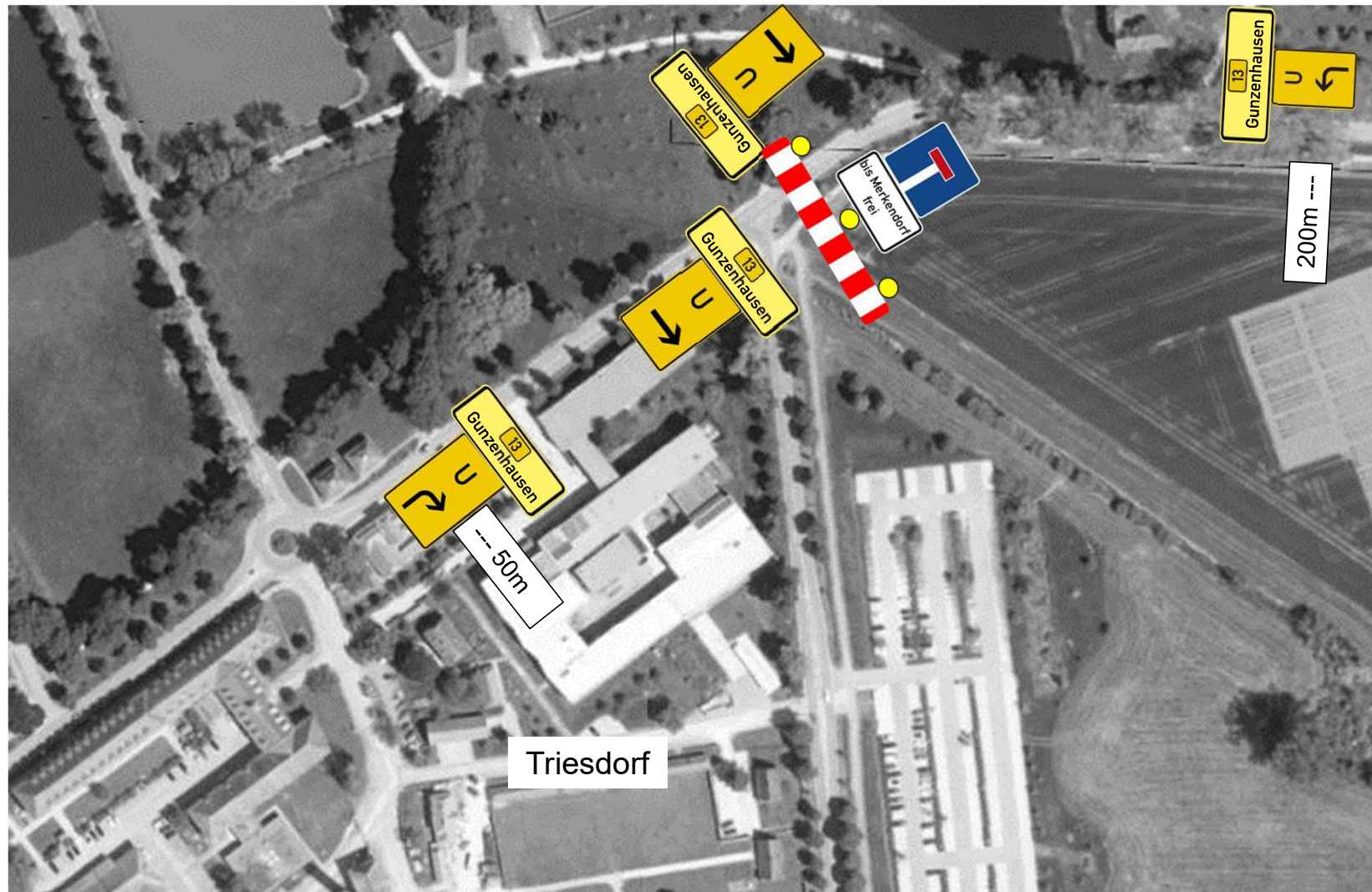


Staatliches Bauamt
Ansbach



INGENIEURBÜRO
CHRISTOFORI UND PARTNER

Durch die Umleitungsbeschilderung betroffene wegweisende Beschilderung ist berührungsfrei auszukreuzen.



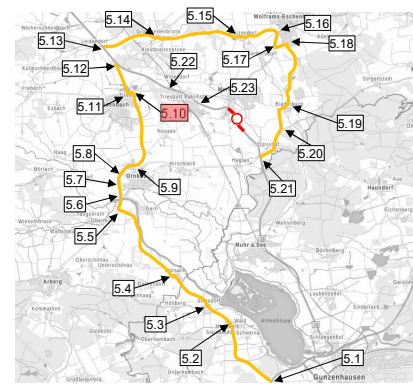
B 13 – Oberbauverbesserung Weidenbach - Heglau

Knotenpunkt Nr. 5.10

Anschluss St2411 - Sandarinaweg

Bauabschnitt 5

B13_1040_0,000 bis 1040_1,245 1

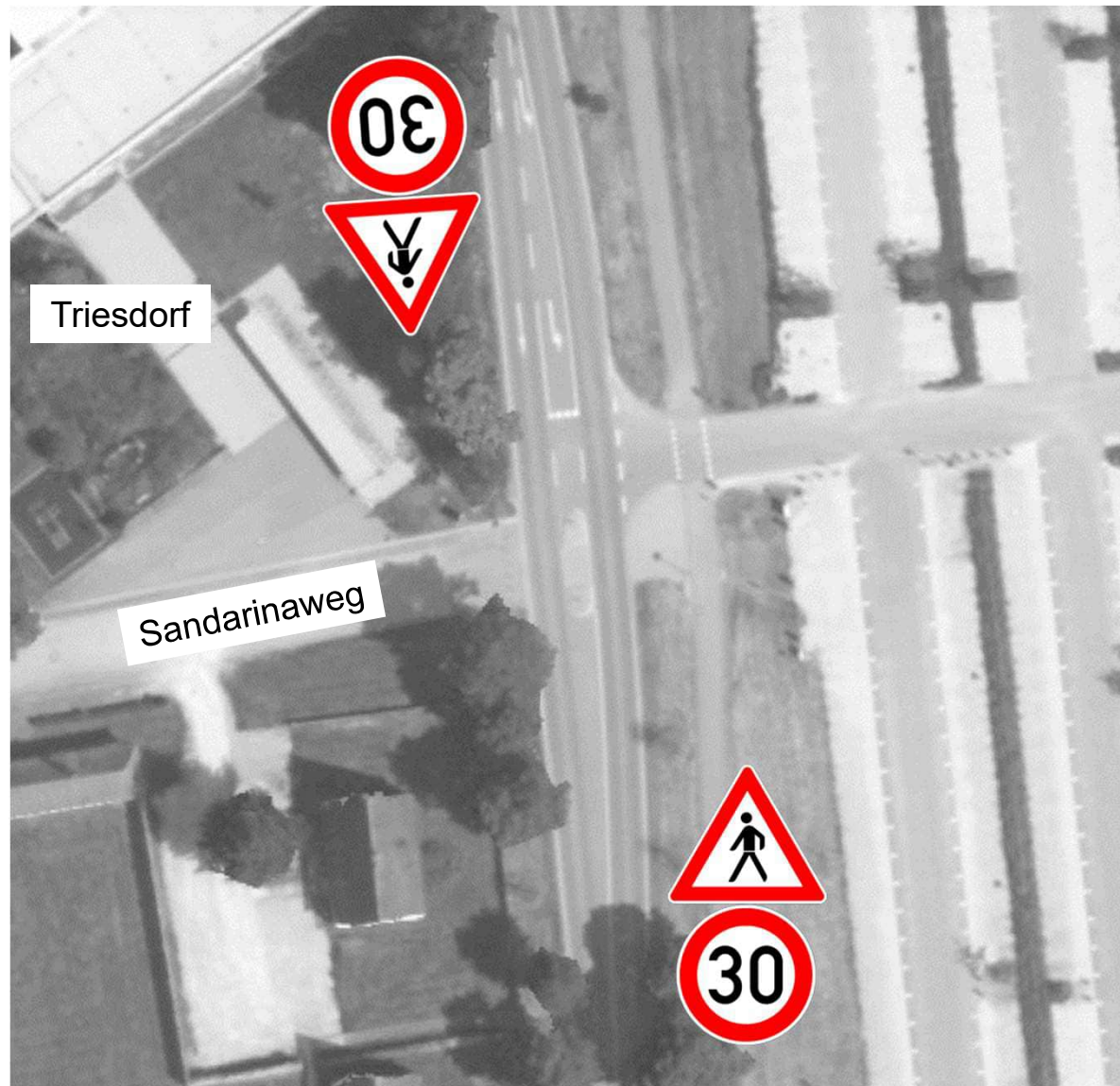


Staatliches Bauamt
Ansbach



INGENIEURBÜRO
CHRISTOFORI UND PARTNER

Durch die Umleitungsbeschilderung
betroffene wegweisende Beschilderung
ist berührungsfrei auszukreuzen.



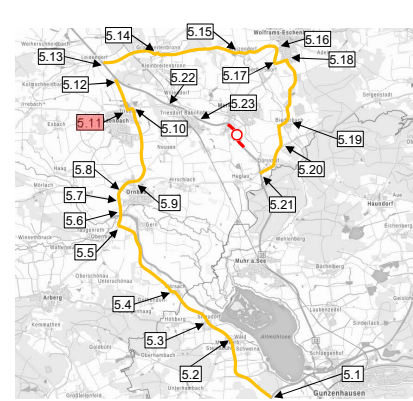
B 13 – Oberbauverbesserung Weidenbach - Heglau

Knotenpunkt Nr. 5.11

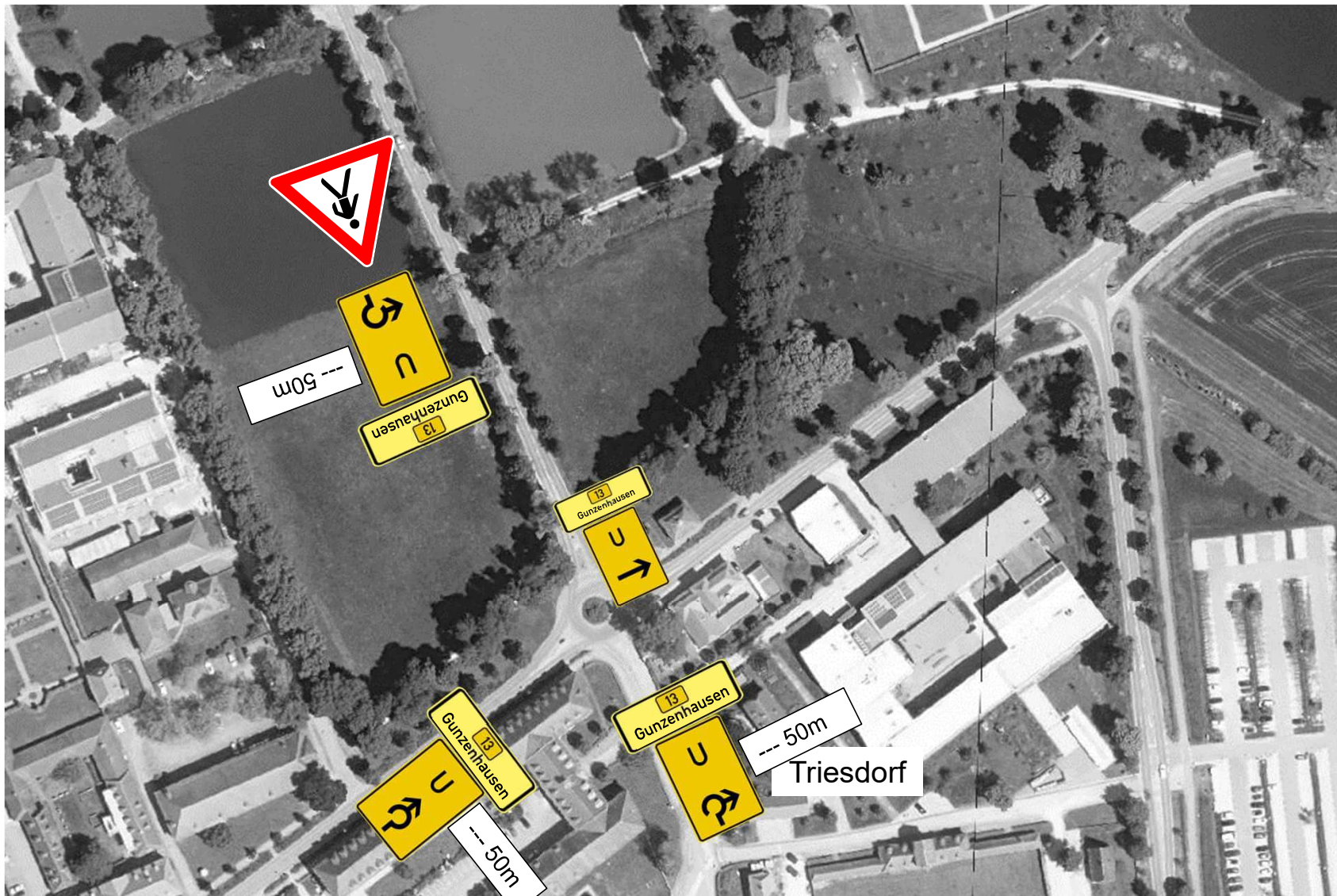
Anschluss St2411 – St2220

Bauabschnitt 5

B13_1040_0,000 bis 1040_1,245



Durch die Umleitungsbeschilderung betroffene wegweisende Beschilderung ist berührungsfrei auszukreuzen.



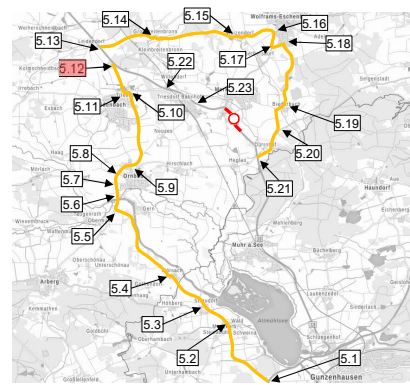
B 13 – Oberbauverbesserung Weidenbach - Heglau

Knotenpunkt Nr. 5.12

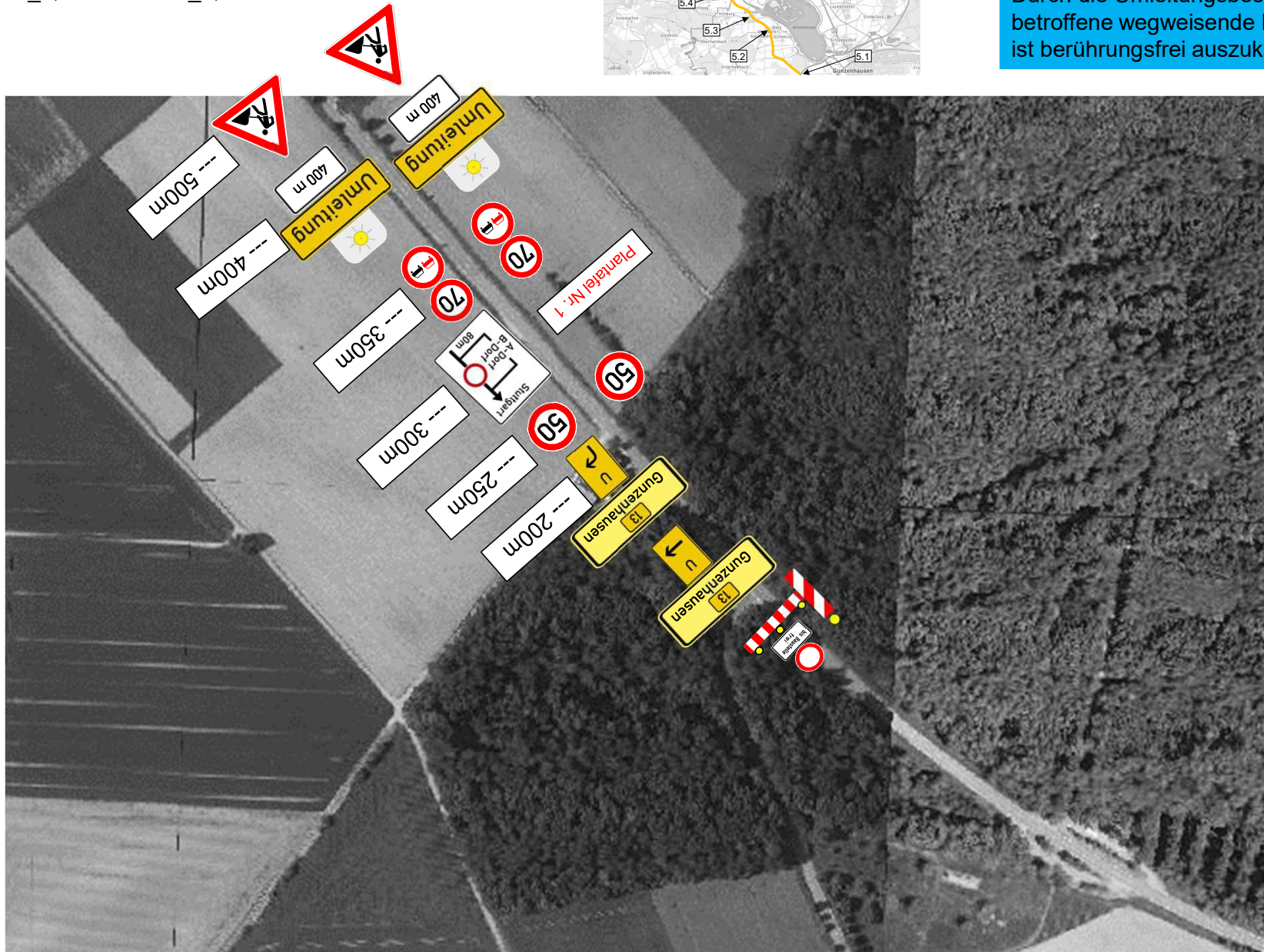
Anschluss B13 – St2411

Bauabschnitt 5

B13_1040_0,000 bis 1040_1,245



Durch die Umleitungsbeschilderung betroffene wegweisende Beschilderung ist berührungsfrei auszukreuzen.



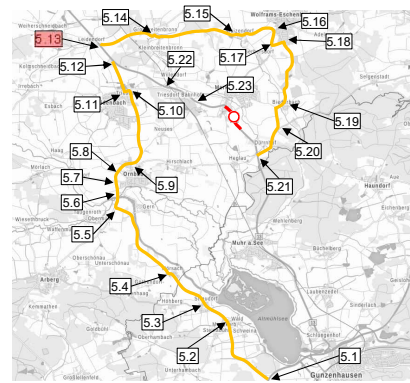
B 13 – Oberbauverbesserung Weidenbach - Heglau

Knotenpunkt Nr. 5.13

Anschluss AN58 – B13

Bauabschnitt 5

B13_1040_0,000 bis 1040_1,245



Staatliches Bauamt
Ansbach



INGENIEURBÜRO
CHRISTOFORI UND PARTNER

Durch die Umleitungsbeschilderung betroffene wegweisende Beschilderung ist berührungsfrei auszukreuzen.

Leidendorf



		0 m = Kreuzungsbereich Anbringung vorzugsweise an vorhandenem Wegweiser
		200m vor Einmündung/Kreuzung

Maßnahmen an örtliche Verhältnisse anpassen
(Bewuchs, Gebäude, vorhandene Beschilderung etc.)

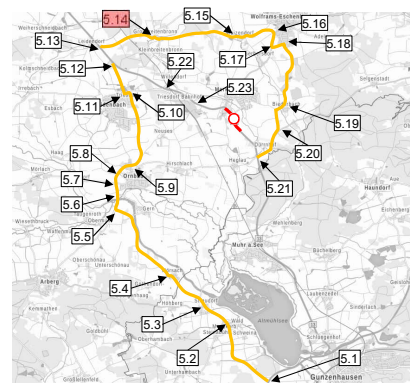
B 13 – Oberbauverbesserung Weidenbach - Heglau

Knotenpunkt Nr. 5.14

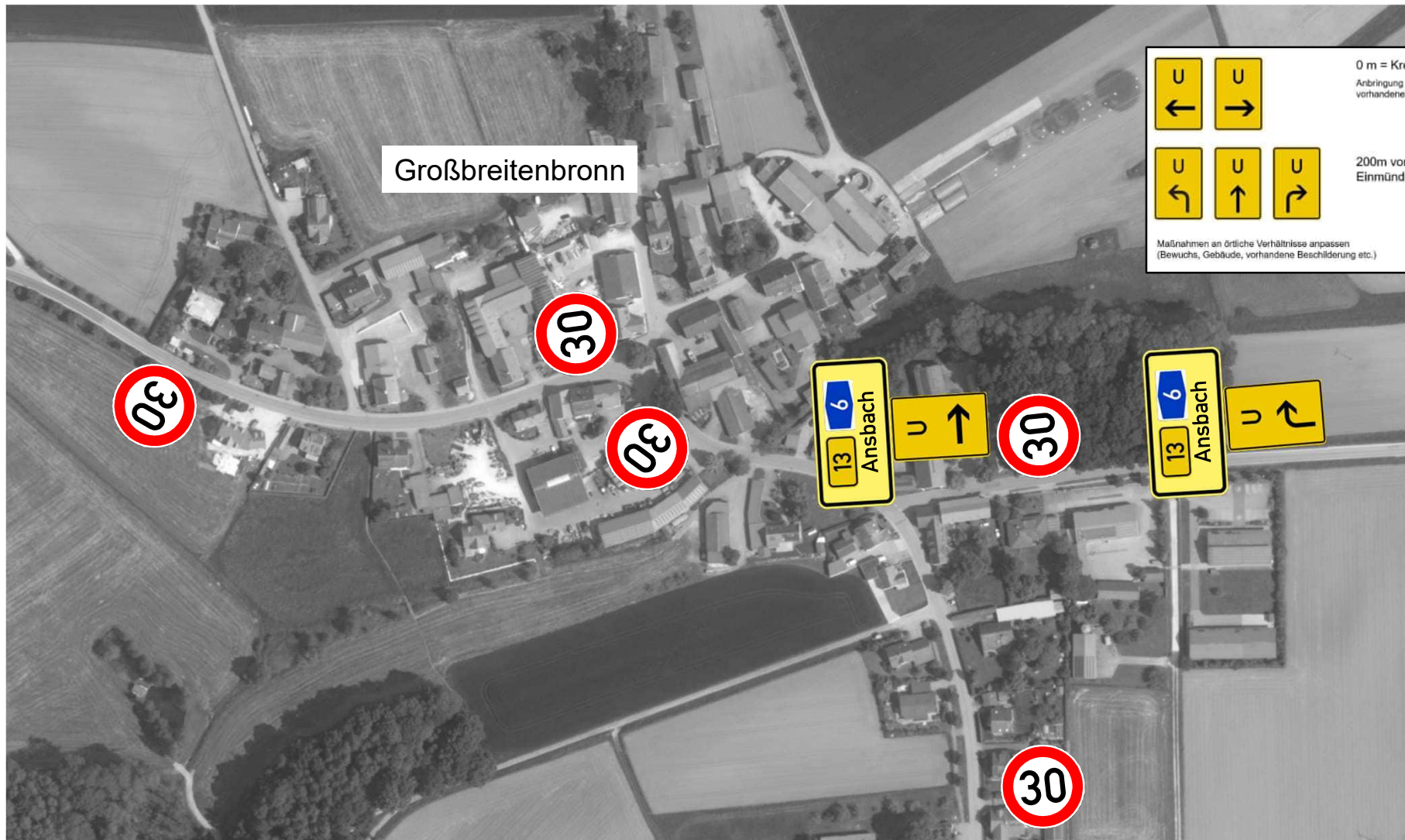
Großbreitenbronn

Bauabschnitt 5

B13_1040_0,000 bis 1040_1,245



Durch die Umleitungsbeschilderung betroffene wegweisende Beschilderung ist berührungsfrei auszukreuzen.



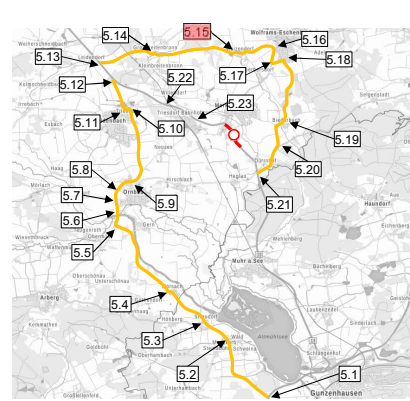
B 13 – Oberbauverbesserung Weidenbach - Heglau

Knotenpunkt Nr. 5.15

Waizendorf

Bauabschnitt 5

B13_1040_0,000 bis 1040_1,245



Staatliches Bauamt
Ansbach



INGENIEURBÜRO
CHRISTOFORI UND PARTNER

Durch die Umleitungsbeschilderung betroffene wegweisende Beschilderung ist berührungsfrei auszukreuzen.



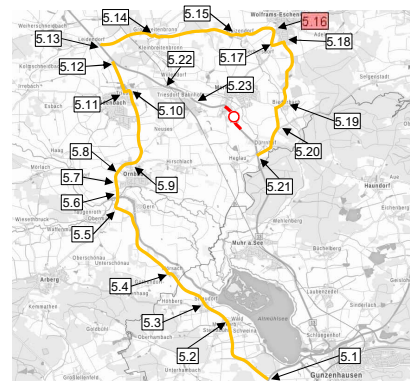
B 13 – Oberbauverbesserung Weidenbach - Heglau

Knotenpunkt Nr. 5.16

Anschluss AN58 – St2220

Bauabschnitt 5

B13_1040_0,000 bis 1040_1,245



Staatliches Bauamt
Ansbach



INGENIEURBÜRO
CHRISTOFORI UND PARTNER

Durch die Umleitungsbeschilderung betroffene wegweisende Beschilderung ist berührungsfrei auszukreuzen.



0 m = Kreuzungsbereich
Anbringung vorzugsweise an
vorhandenem Wegweiser

200m vor
Einnündung/Kreuzung

Maßnahmen an örtliche Verhältnisse anpassen
(Bewuchs, Gebäude, vorhandene Beschilderung etc.)

Wolframs-
Eschenbach

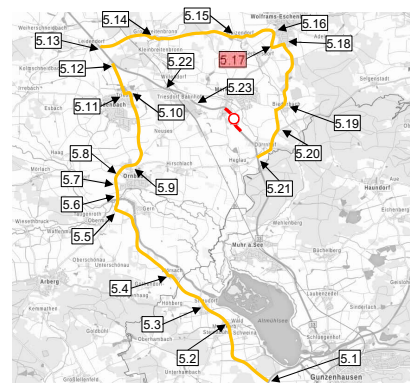
B 13 – Oberbauverbesserung Weidenbach - Heglau

Knotenpunkt Nr. 5.17

Anschluss St2220 – GVS Wolframseschenbach

Bauabschnitt 5

B13_1040_0,000 bis 1040_1,245



Durch die Umleitungsbeschilderung betroffene wegweisende Beschilderung ist berührungsfrei auszukreuzen.



		0 m = Kreuzungsbereich Anbringung vorzugsweise an vorhandenem Wegweiser
		200m vor Einnündung/Kreuzung

Maßnahmen an örtliche Verhältnisse anpassen
(Bewuchs, Gebäude, vorhandene Beschilderung etc.)

Wolframs-
Eschenbach

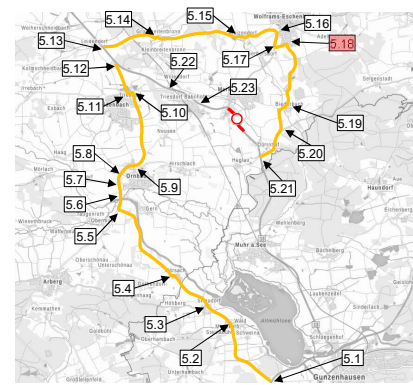
B 13 – Oberbauverbesserung Weidenbach - Heglau

Knotenpunkt Nr. 5.18

Anschluss GVS Wolframseschenbach – AN12

Bauabschnitt 5

B13_1040_0,000 bis 1040_1,245

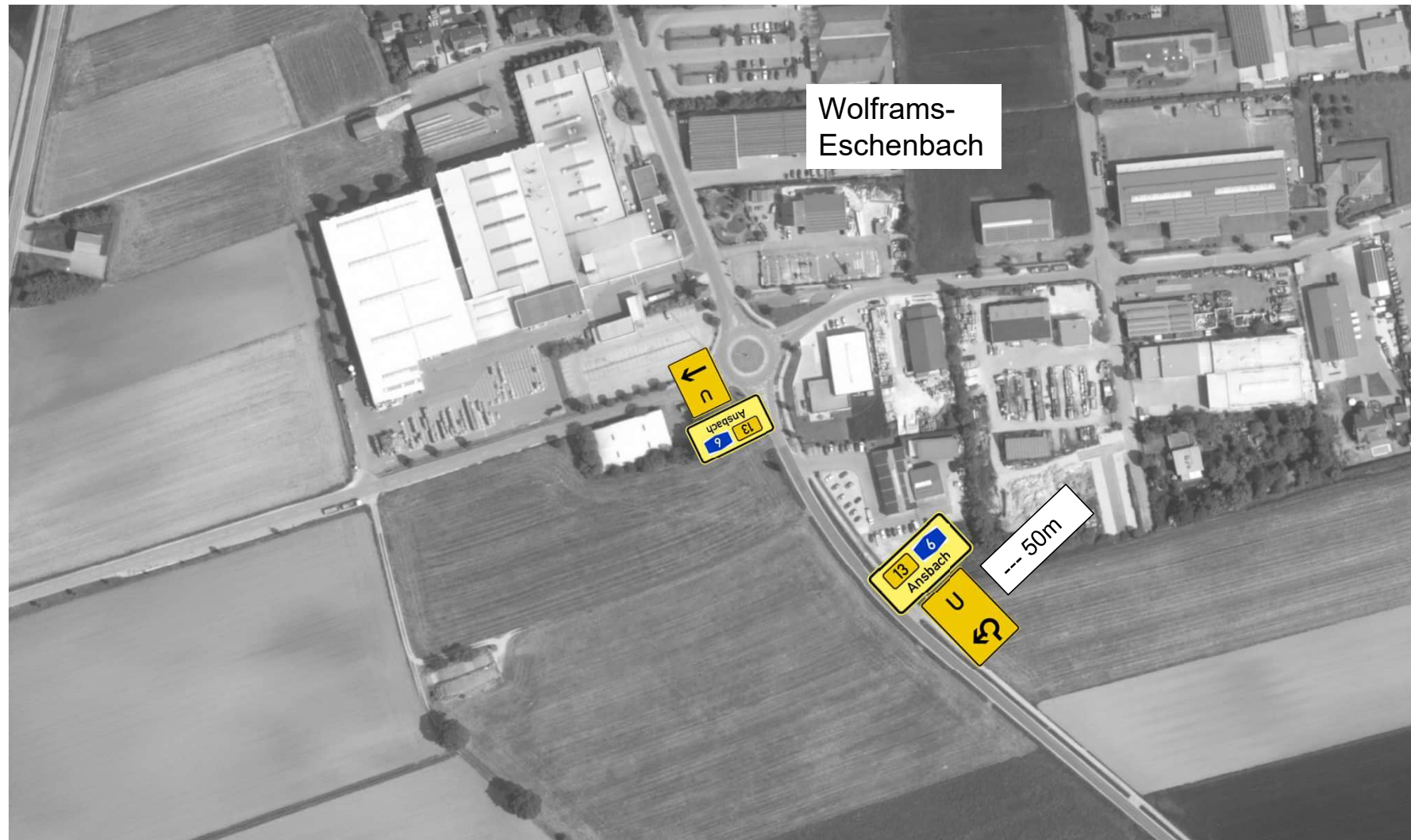


Staatliches Bauamt
Ansbach



INGENIEURBÜRO
CHRISTOFORI UND PARTNER

Durch die Umleitungsbeschilderung
betroffene wegweisende Beschilderung
ist berührungsfrei auszukreuzen.



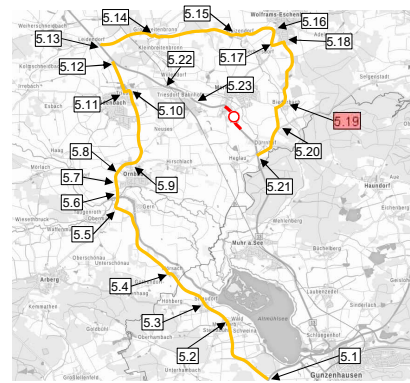
B 13 – Oberbauverbesserung Weidenbach - Heglau

Knotenpunkt Nr. 5.19

Biederbach

Bauabschnitt 5

B13_1040_0,000 bis 1040_1,245



Staatliches Bauamt
Ansbach



INGENIEURBÜRO
CHRISTOFORI UND PARTNER

Durch die Umleitungsbeschilderung betroffene wegweisende Beschilderung ist berührungsfrei auszukreuzen.



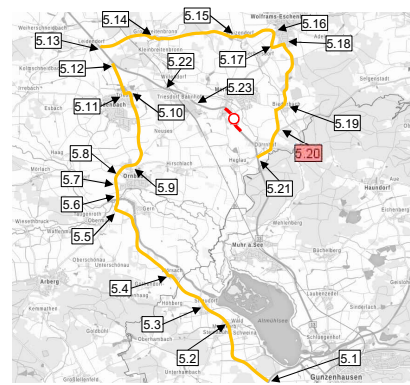
B 13 – Oberbauverbesserung Weidenbach - Heglau

Knotenpunkt Nr. 5.20

Anschluss AN12 – AN59

Bauabschnitt 5

B13_1040_0,000 bis 1040_1,245



Staatliches Bauamt
Ansbach



INGENIEURBÜRO
CHRISTOFORI UND PARTNER

Durch die Umleitungsbeschilderung betroffene wegweisende Beschilderung ist berührungsfrei auszukreuzen.



		0 m = Kreuzungsbereich Anbringung vorzugsweise an vorhandenem Wegweiser	
			200m vor Einnündung/Kreuzung
Maßnahmen an örtliche Verhältnisse anpassen (Bewuchs, Gebäude, vorhandene Beschilderung etc.)			

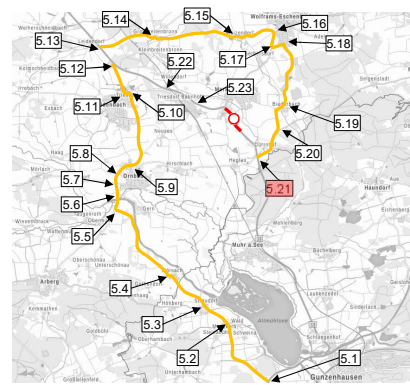
B 13 – Oberbauverbesserung Weidenbach - Heglau

Knotenpunkt Nr. 5.21

Anschluss AN59 – B13

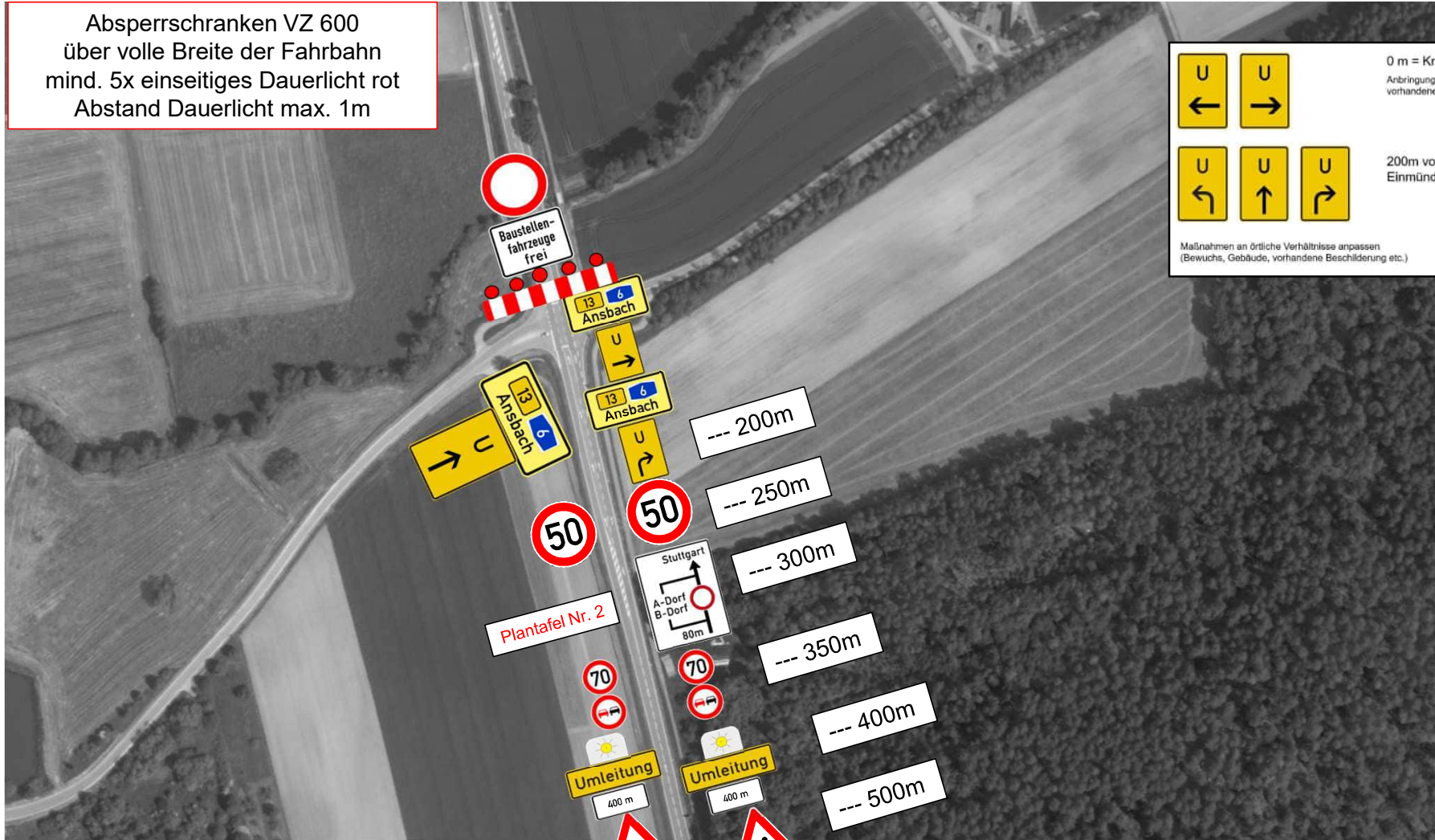
Bauabschnitt 5

B13_1040_0,000 bis 1040_1,245



Durch die Umleitungsbeschilderung betroffene wegweisende Beschilderung ist berührungsfrei auszukreuzen.

Absperrschranken VZ 600 über volle Breite der Fahrbahn mind. 5x einseitiges Dauerlicht rot Abstand Dauerlicht max. 1m



U ←	U →	0 m = Kreuzungsbereich Anbringung vorzugsweise an vorhandenem Wegweiser
U ↙	U ↘	
U ↖	U ↗	200m vor Einmündung/Kreuzung
U ↘	U ↖	

Maßnahmen an örtliche Verhältnisse anpassen
(Bewuchs, Gebäude, vorhandene Beschilderung etc.)

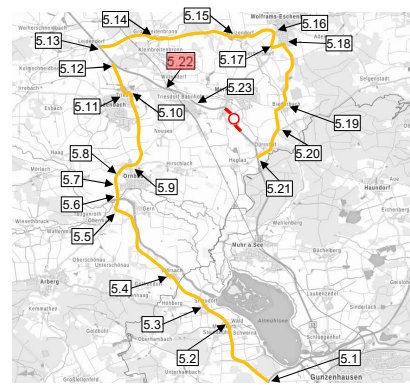
B 13 – Oberbauverbesserung Weidenbach - Heglau

Knotenpunkt Nr. 5.22

Anschluss Rampen B13

Bauabschnitt 5

B13_1040_0,000 bis 1040_1,245



Durch die Umleitungsbeschilderung betroffene wegweisende Beschilderung ist berührungsfrei auszukreuzen.



		0 m = Kreuzungsbereich Anbringung vorzugsweise an vorhandenem Wegweiser
		200m vor Einmündung/Kreuzung

Maßnahmen an örtliche Verhältnisse anpassen
(Bewuchs, Gebäude, vorhandene Beschilderung etc.)

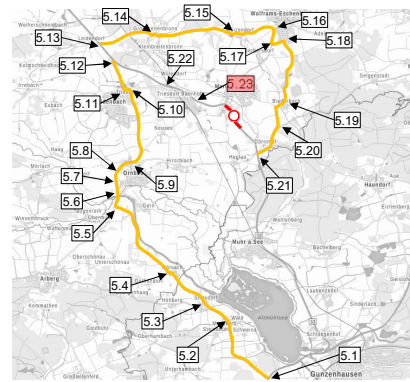
B 13 – Oberbauverbesserung Weidenbach - Heglau

Knotenpunkt Nr. 5.23

Anschluss Triesdorf Bahnhof Ost / Energiepark Merkendorf – B13

Bauabschnitt 5

B13_1040_0,000 bis 1040_1,245



Durch die Umleitungsbeschilderung betroffene wegweisende Beschilderung ist berührungsfrei auszukreuzen.



		0 m = Kreuzungsbereich Anbringung vorzugsweise an vorhandenem Wegweiser
		200m vor Einnündung/Kreuzung

Maßnahmen an örtliche Verhältnisse anpassen
(Bewuchs, Gebäude, vorhandene Beschilderung etc.)

Bauabschnitt 5

B13_1040_0,000 bis 1040_1,245

Absicherung Baustrecke

Detailplan siehe folgende Seite



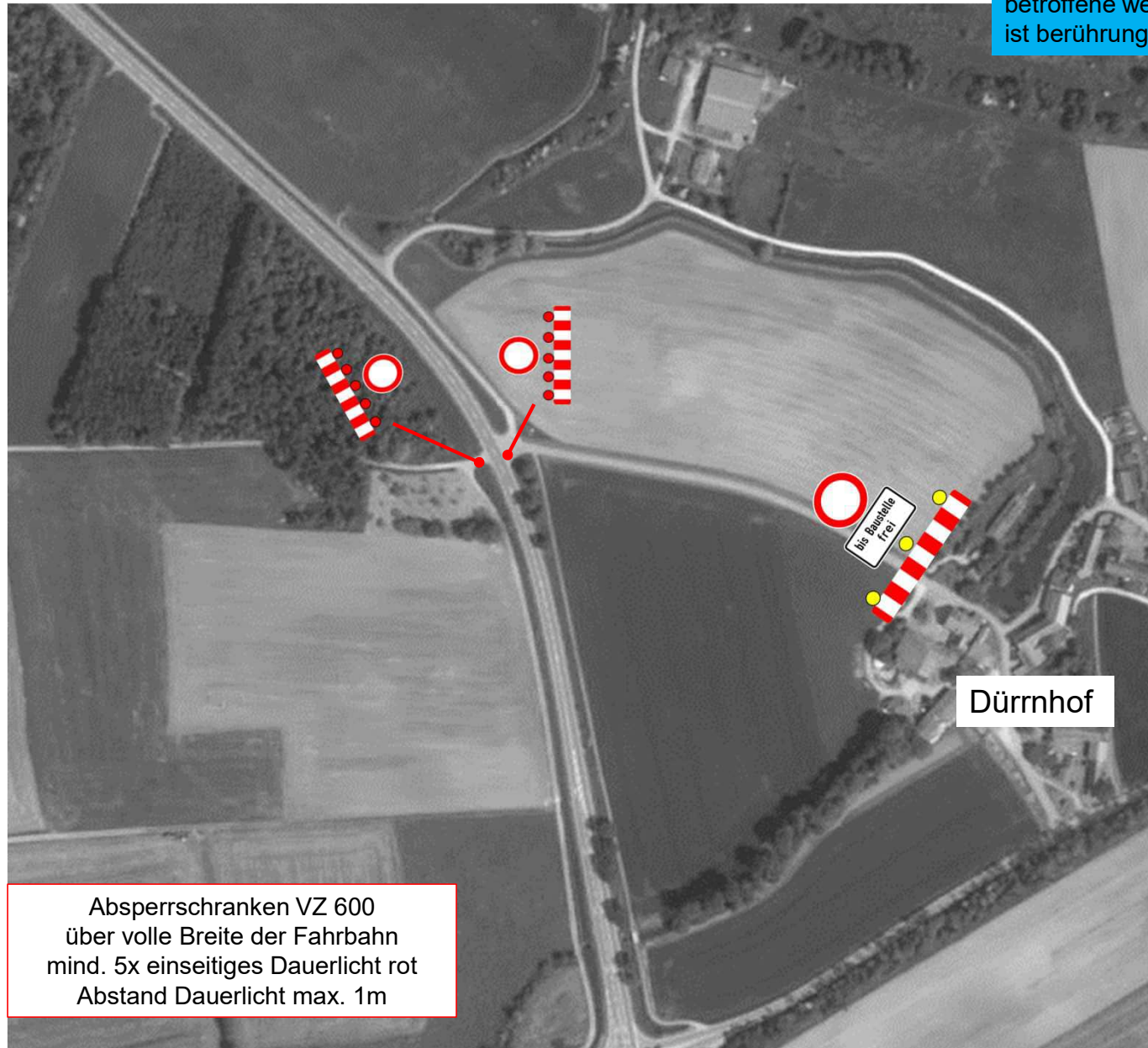
Durch die Umleitungsbeschilderung
betroffene wegweisende Beschilderung
ist berührungsfrei auszukreuzen.

Bauabschnitt 5

B13_1040_0,000 bis 1040_1,245

Absicherung Baustrecke

Durch die Umleitungsbeschilderung betroffene wegweisende Beschilderung ist berührungsfrei auszukreuzen.



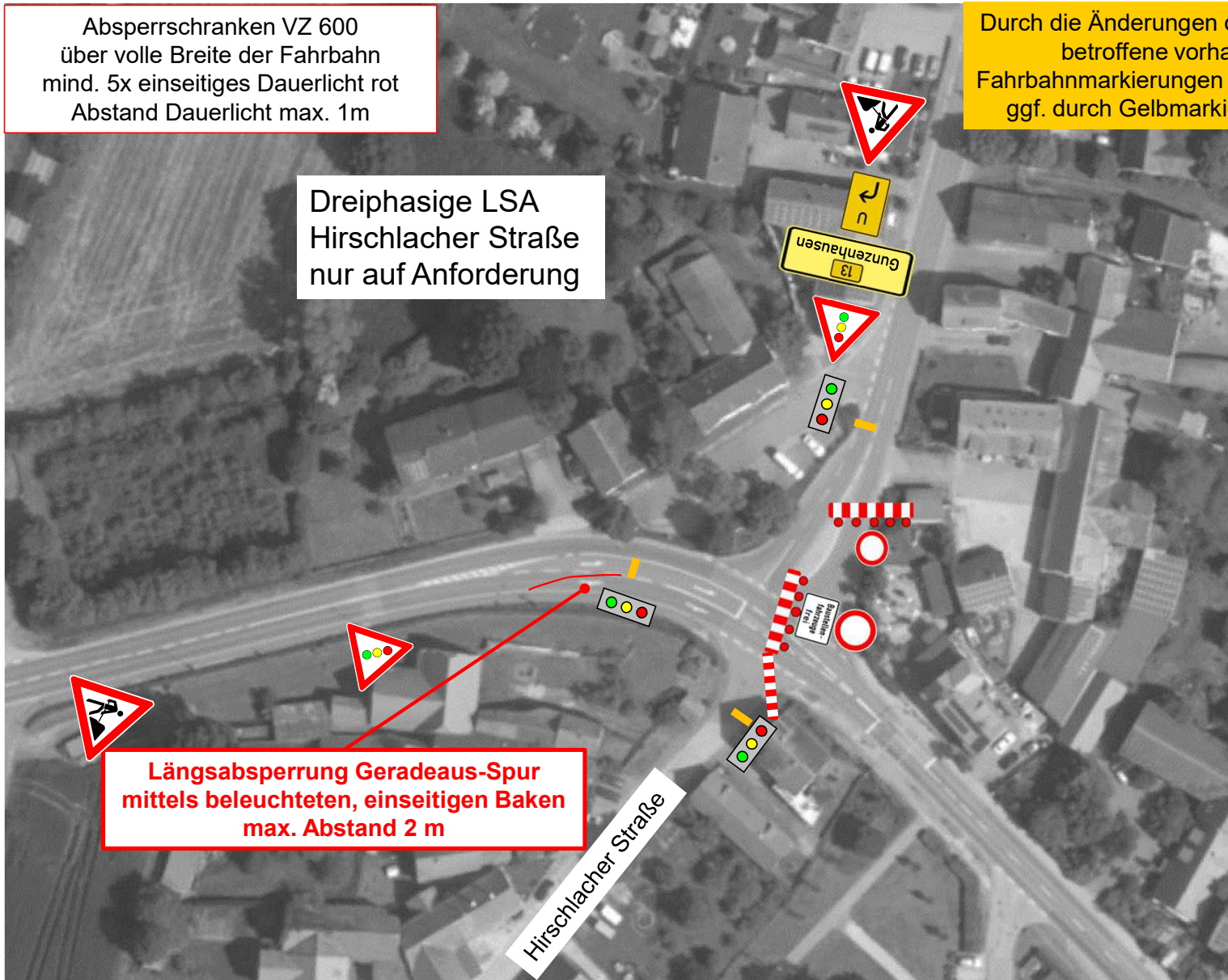
Absperrschranken VZ 600
über volle Breite der Fahrbahn
mind. 5x einseitiges Dauerlicht rot
Abstand Dauerlicht max. 1m

Bauabschnitt 5

B13_1040_0,000 bis 1040_1,245

Absicherung Baustrecke

Durch die Umleitungsbeschilderung betroffene wegweisende Beschilderung ist berührungsfrei auszukreuzen.

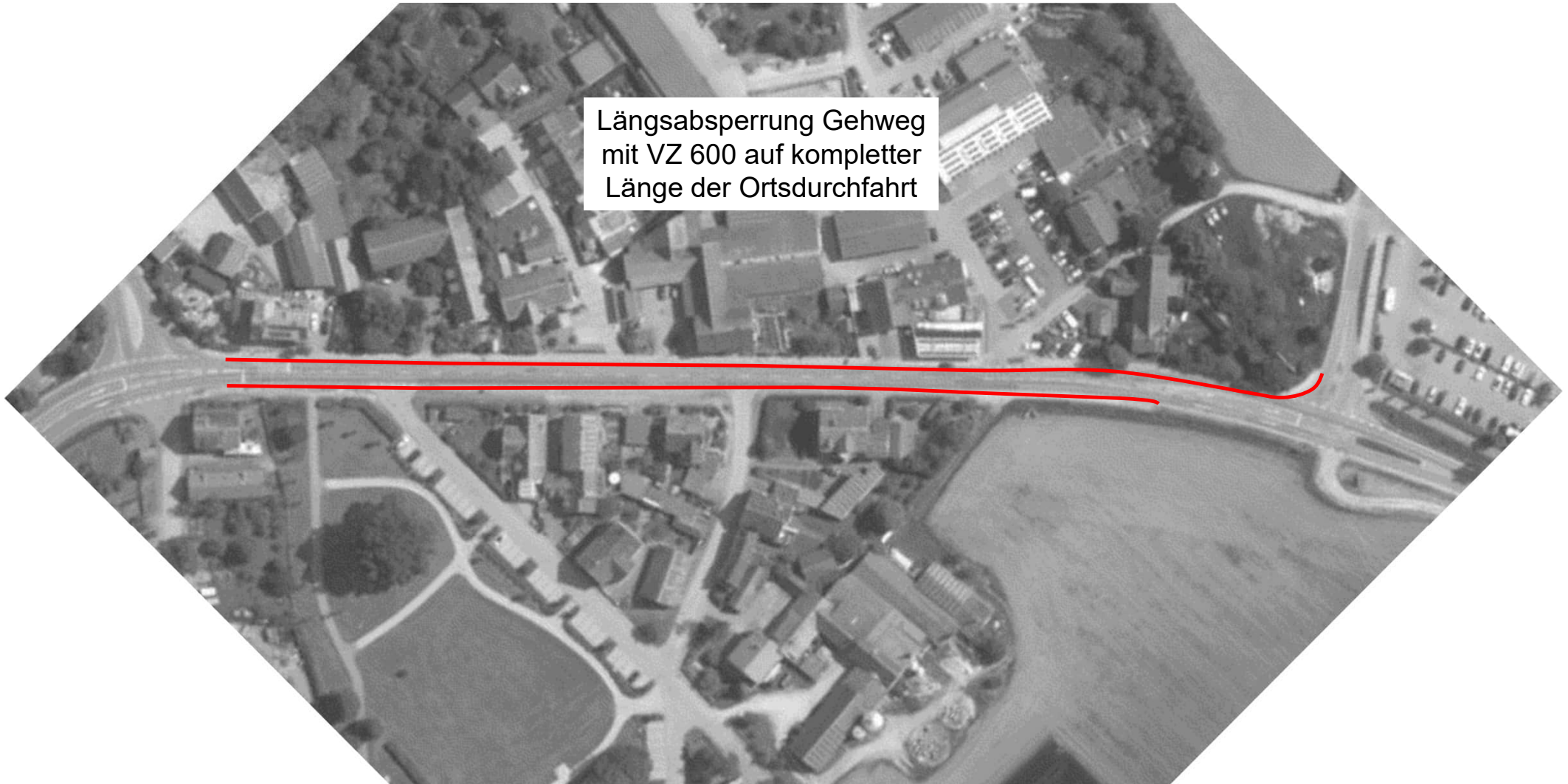


Bauabschnitt 5

B13_1040_0,000 bis 1040_1,245

Absicherung Baustrecke

Durch die Umleitungsbeschilderung
betroffene wegweisende Beschilderung
ist berührungsfrei auszukreuzen.



Bauabschnitt 5

B13_1040_0,000 bis 1040_1,245

Absicherung Baustrecke

Durch die Umleitungsbeschilderung
betroffene wegweisende Beschilderung
ist berührungsfrei auszukreuzen.

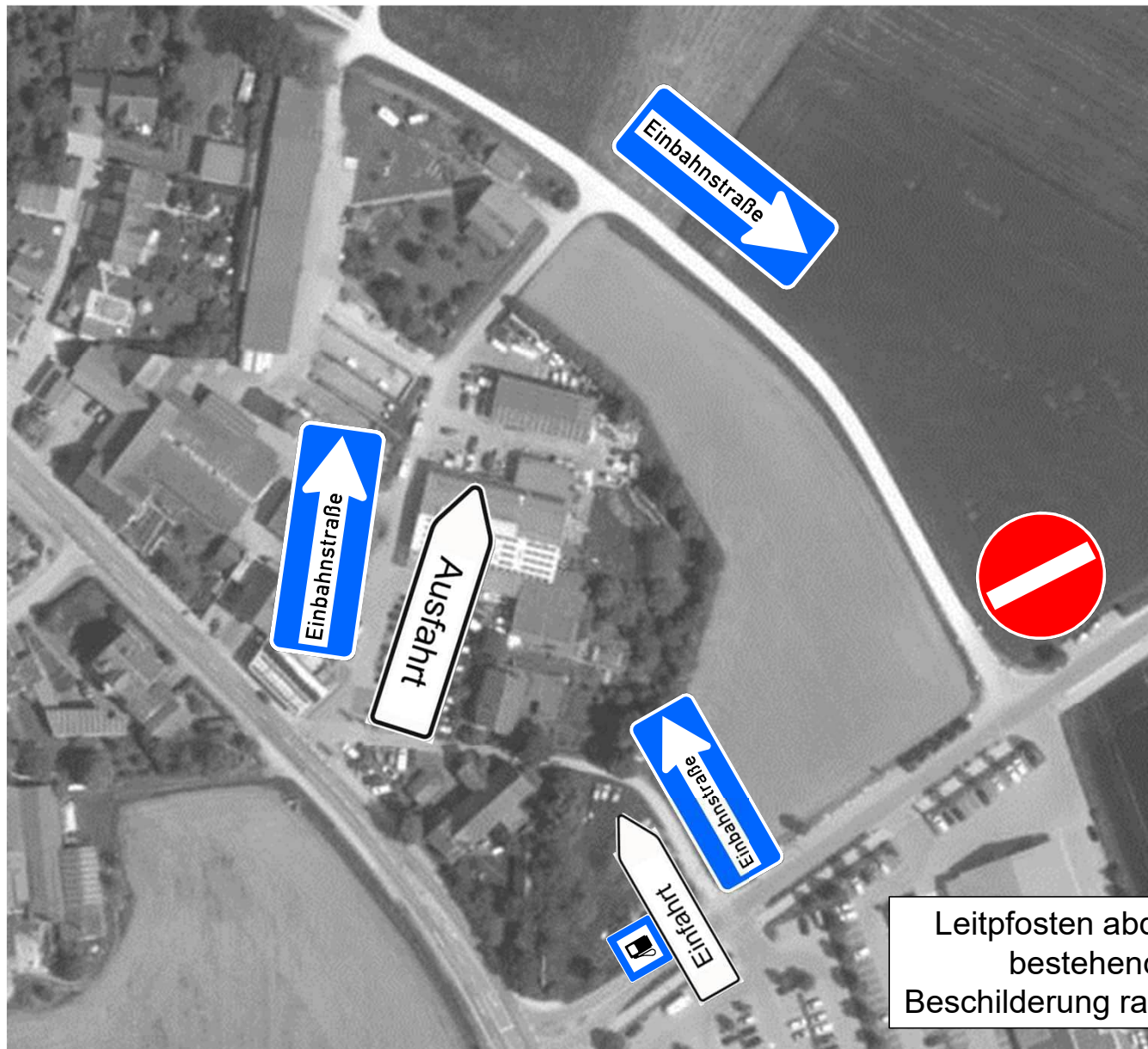


Bauabschnitt 5

B13_1040_0,000 bis 1040_1,245

Umleitung Zufahrt Tankstelle

Durch die Umleitungsbeschilderung
betroffene wegweisende Beschilderung
ist berührungsfrei auszukreuzen.





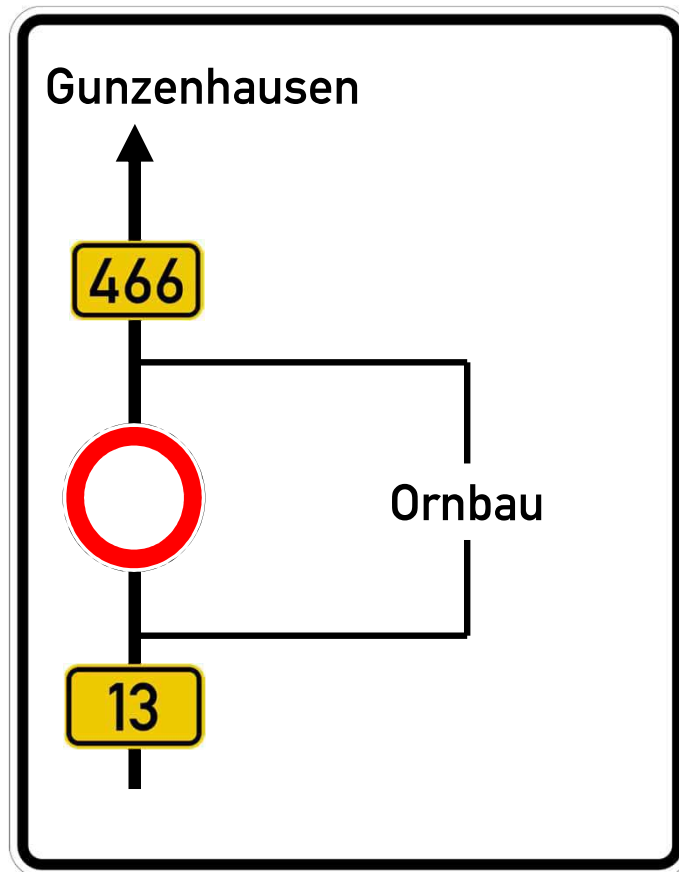
Bauabschnitt 5

B13_1040_0,000 bis 1040_1,245

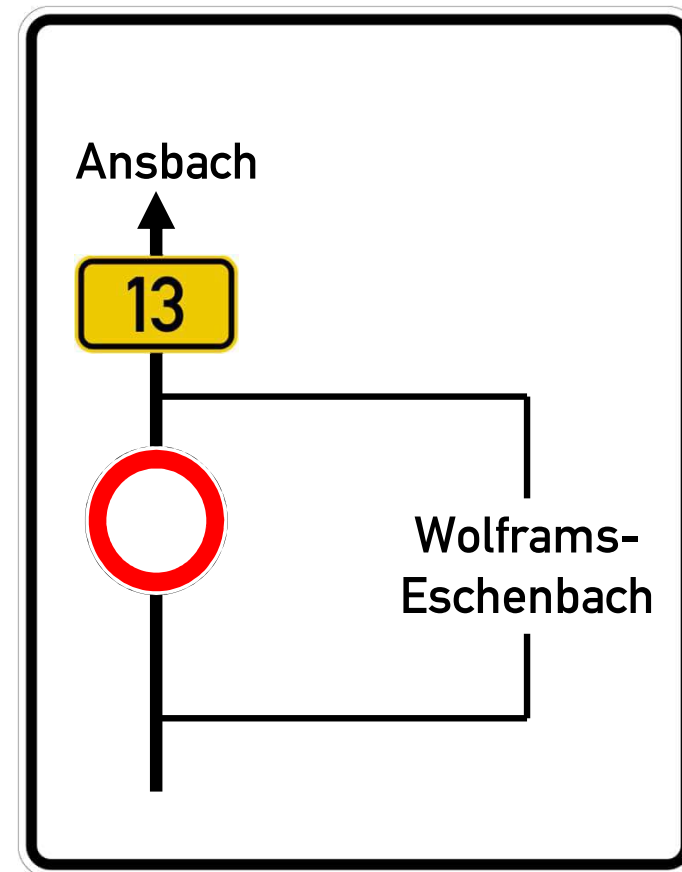
Plantafeln

Schriftgrößen gemäß RWB

Plantafel 1



Plantafel 2



Bauabschnitt 5

B13_1040_0,000 bis 1040_1,245

Radwegeumleitung

