



## **Bundesstraße 13**

### **Oberbauverbesserung Weidenbach – Heglau**

B13\_980\_0,000 bis B13\_1040\_1,245

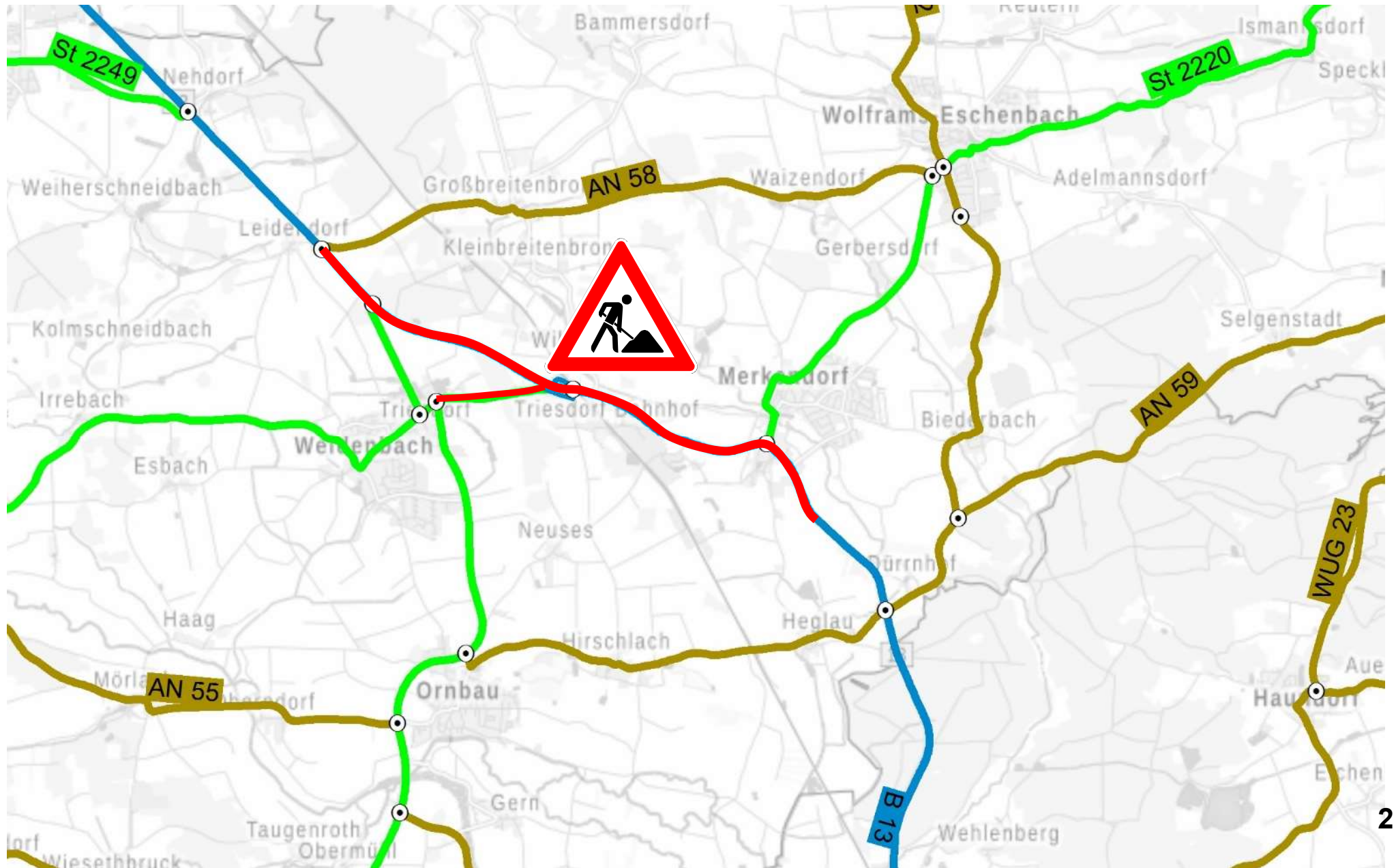
St2220\_460\_0,000 bis 460\_1,100

Verkehrskonzept

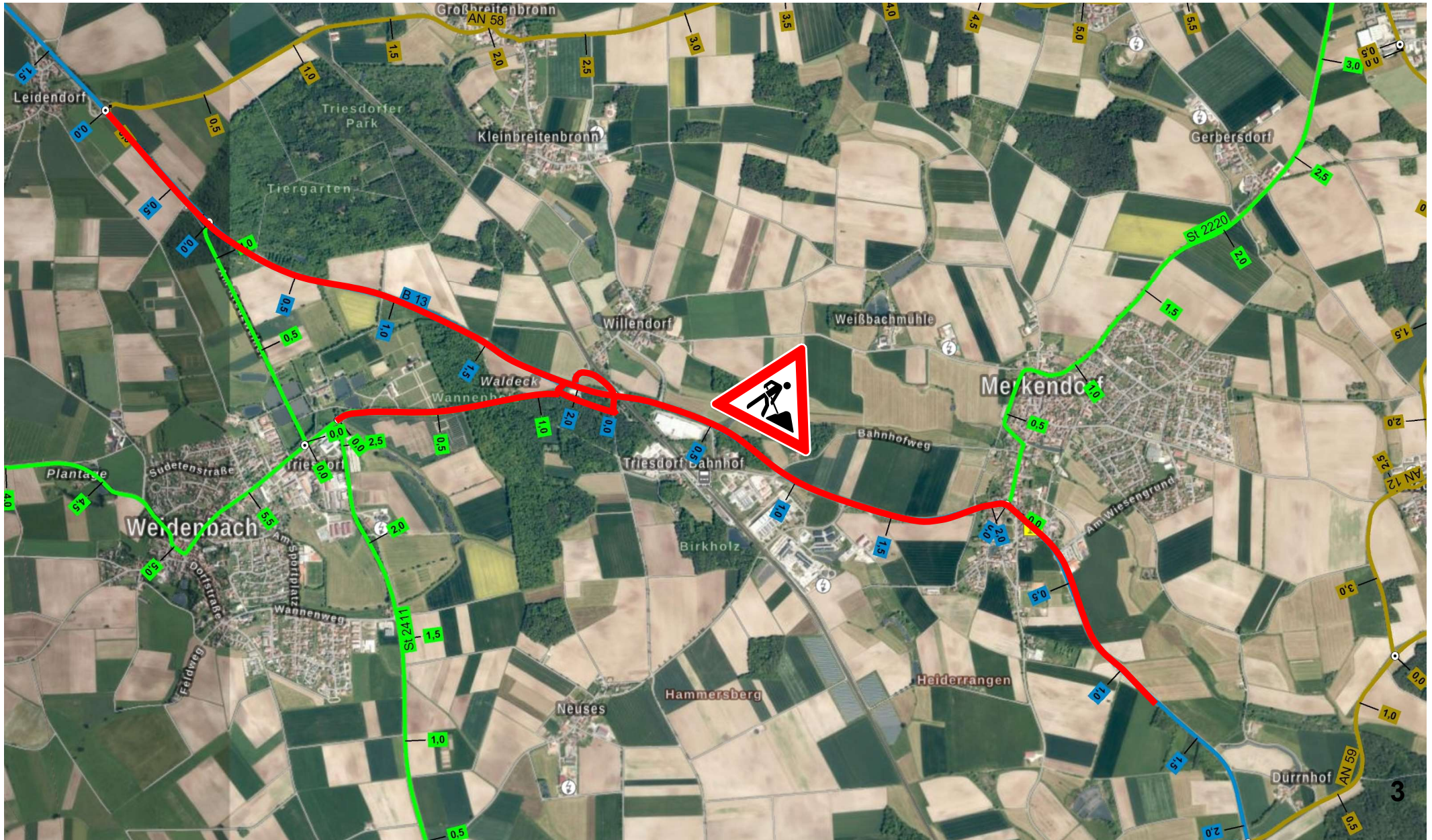
Übersicht

Stand: 24.09.2024

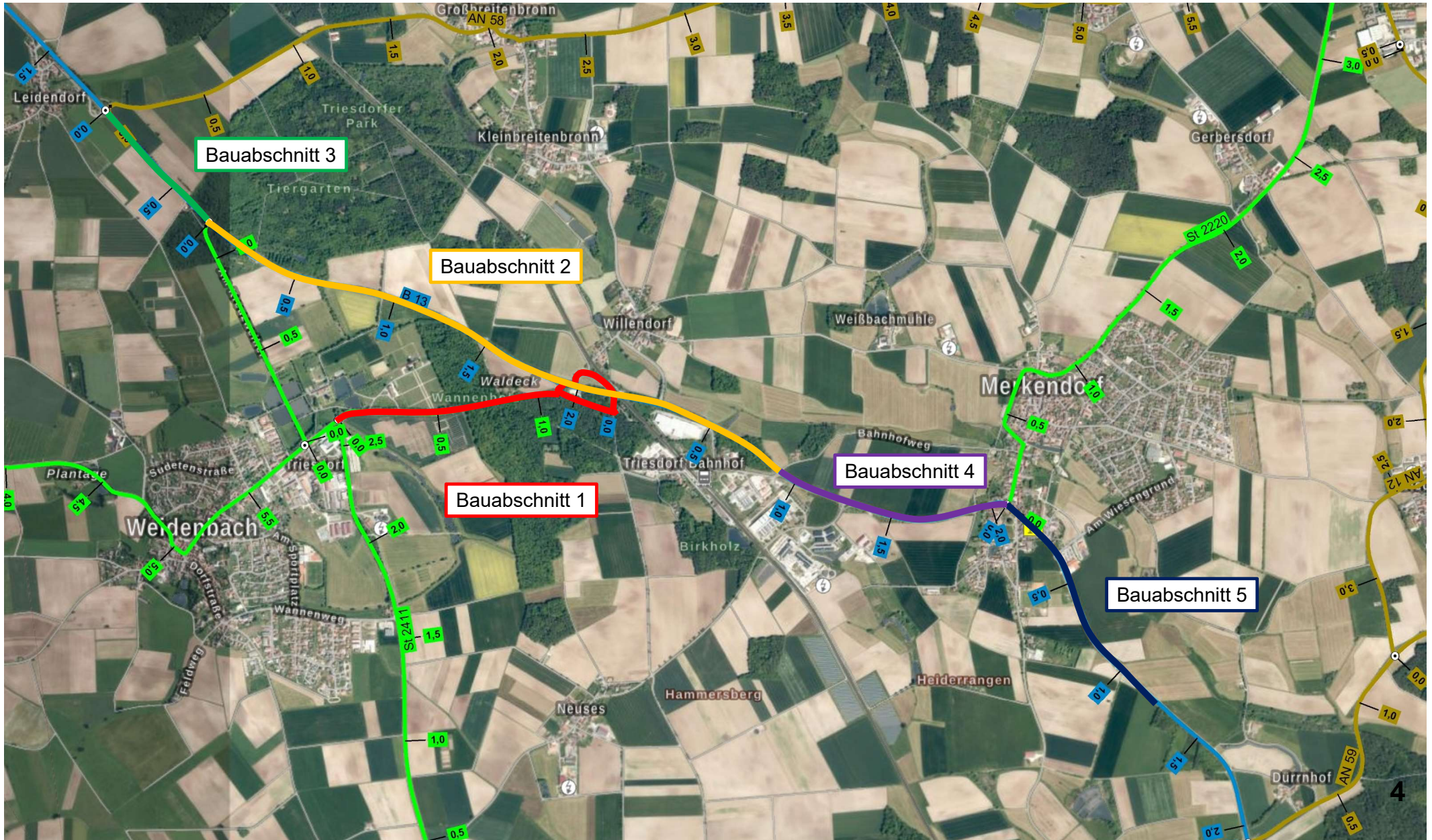
## Überblick Baustrecke



# Überblick Baustrecke



# Überblick Bauabschnitte

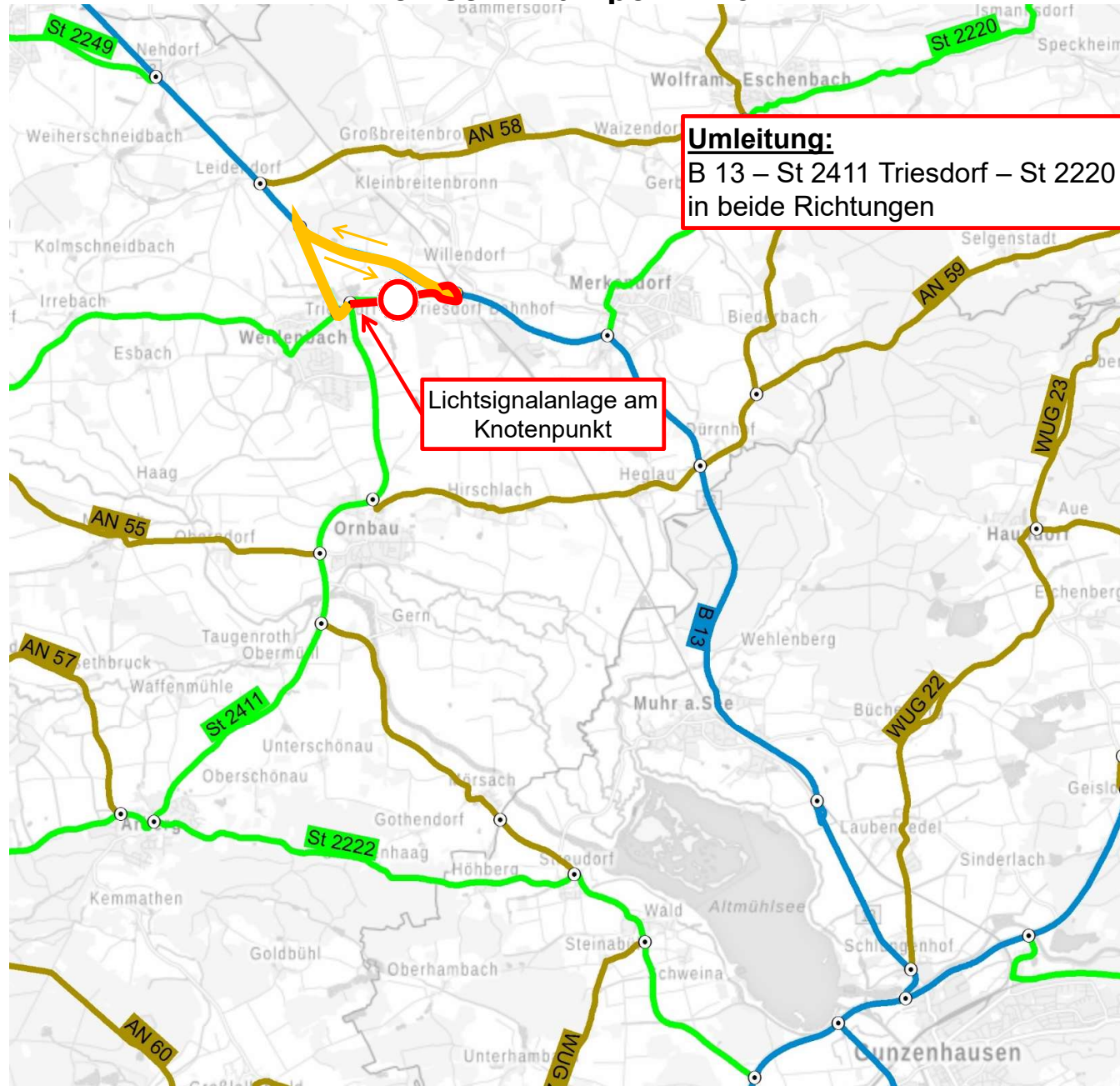




## Umleitungsübersicht

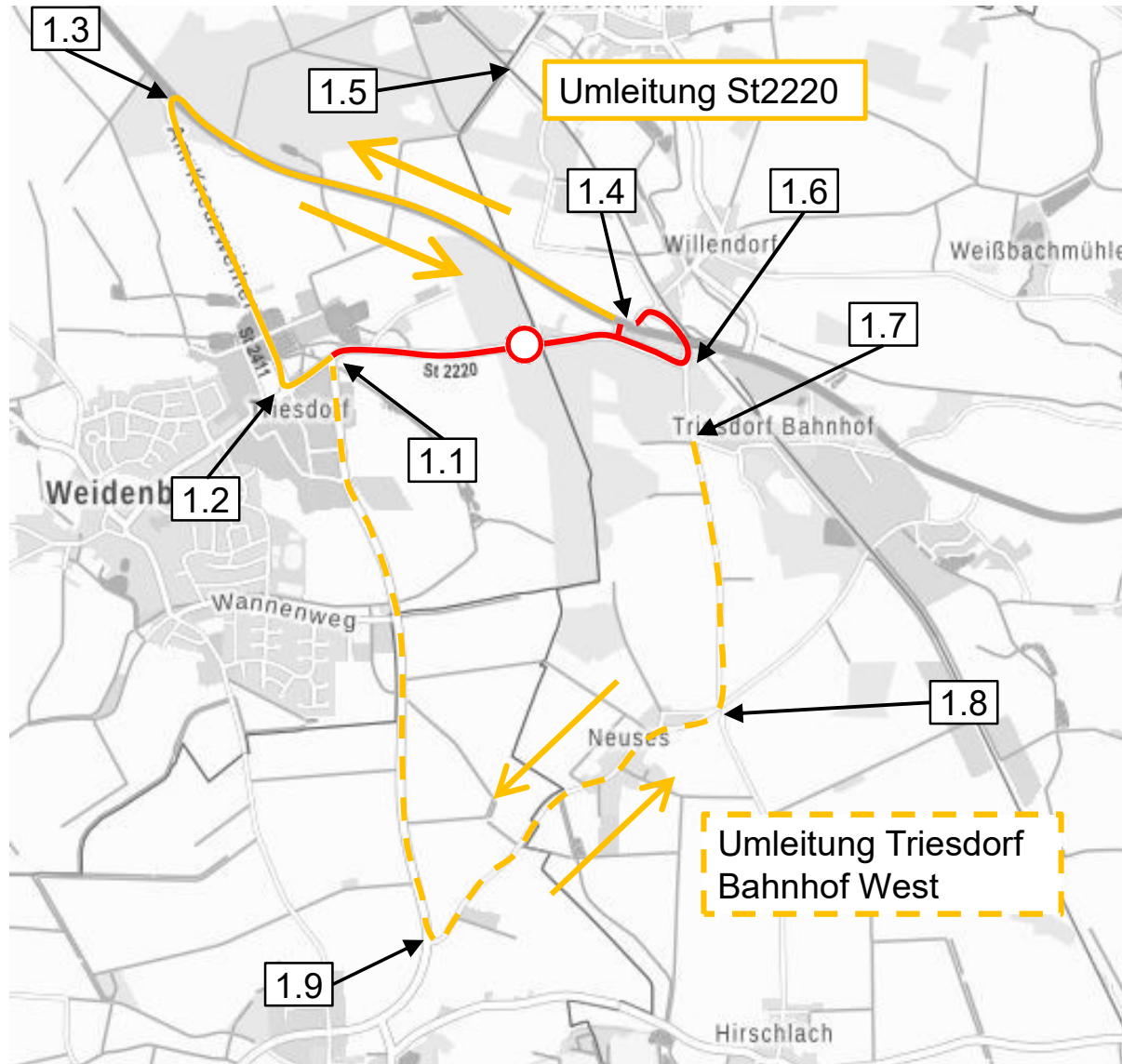
### Bauabschnitt 1

Baustrecke: ca. 1.900 m  
einschl. Rampen B 13

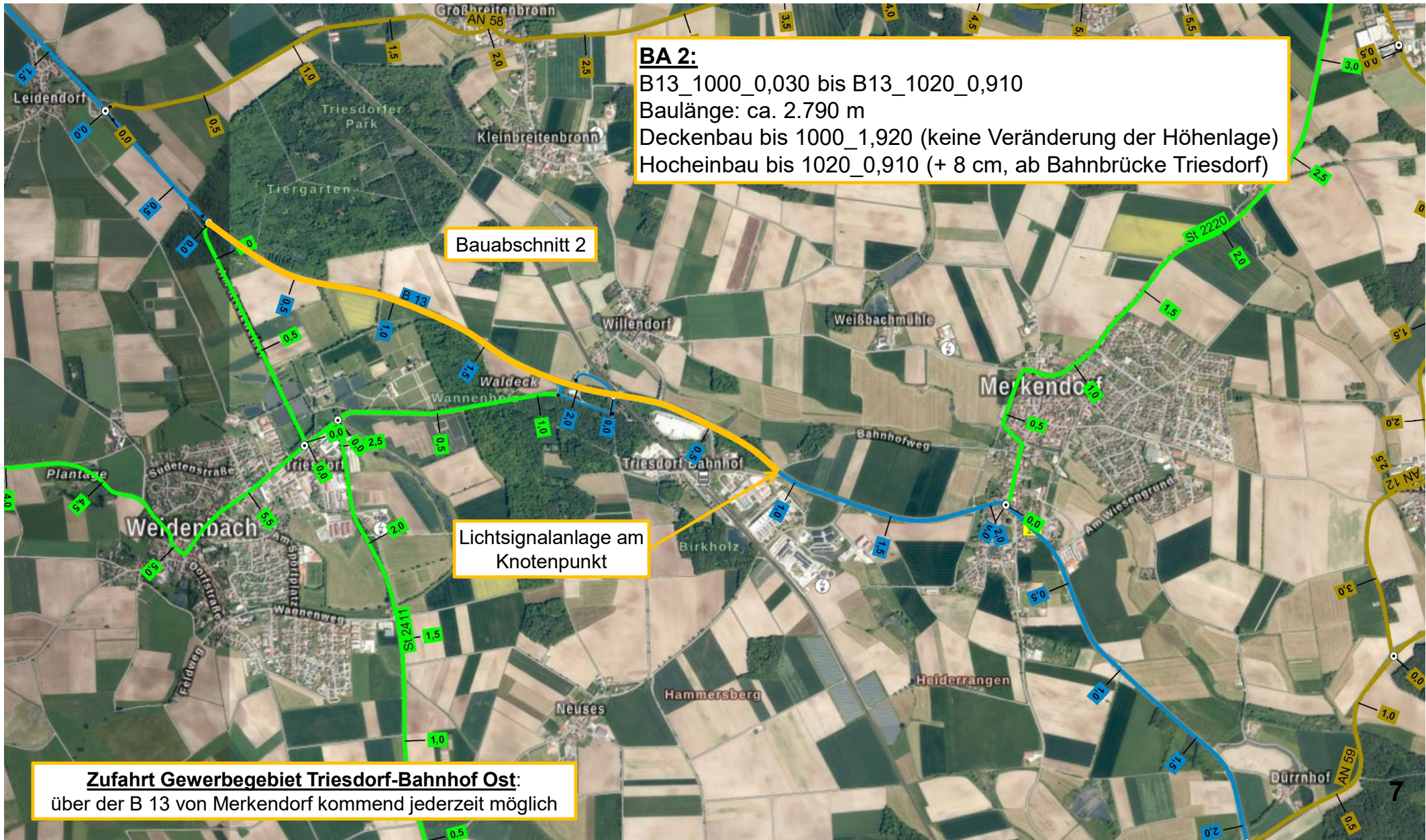


## Umleitungsübersicht Bauabschnitt 1

Baustrecke: ca. 1.900 m  
einschl. Rampen B 13



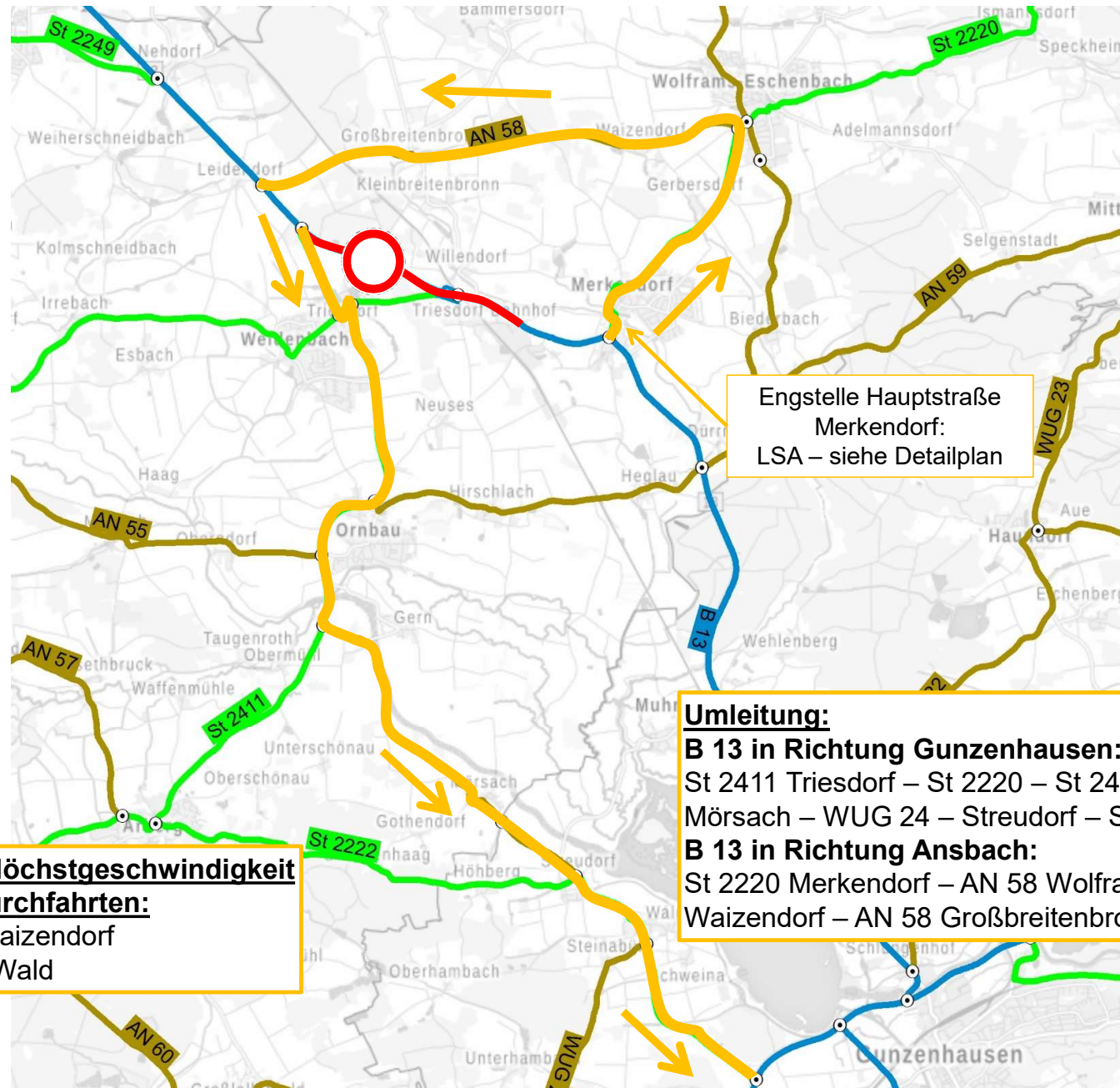
## Überblick Bauabschnitt 2



## Umleitungsübersicht

### Bauabschnitt 2

Baustrecke: ca. 2.790 m



Engstelle Hauptstraße  
Merkendorf:  
LSA – siehe Detailplan

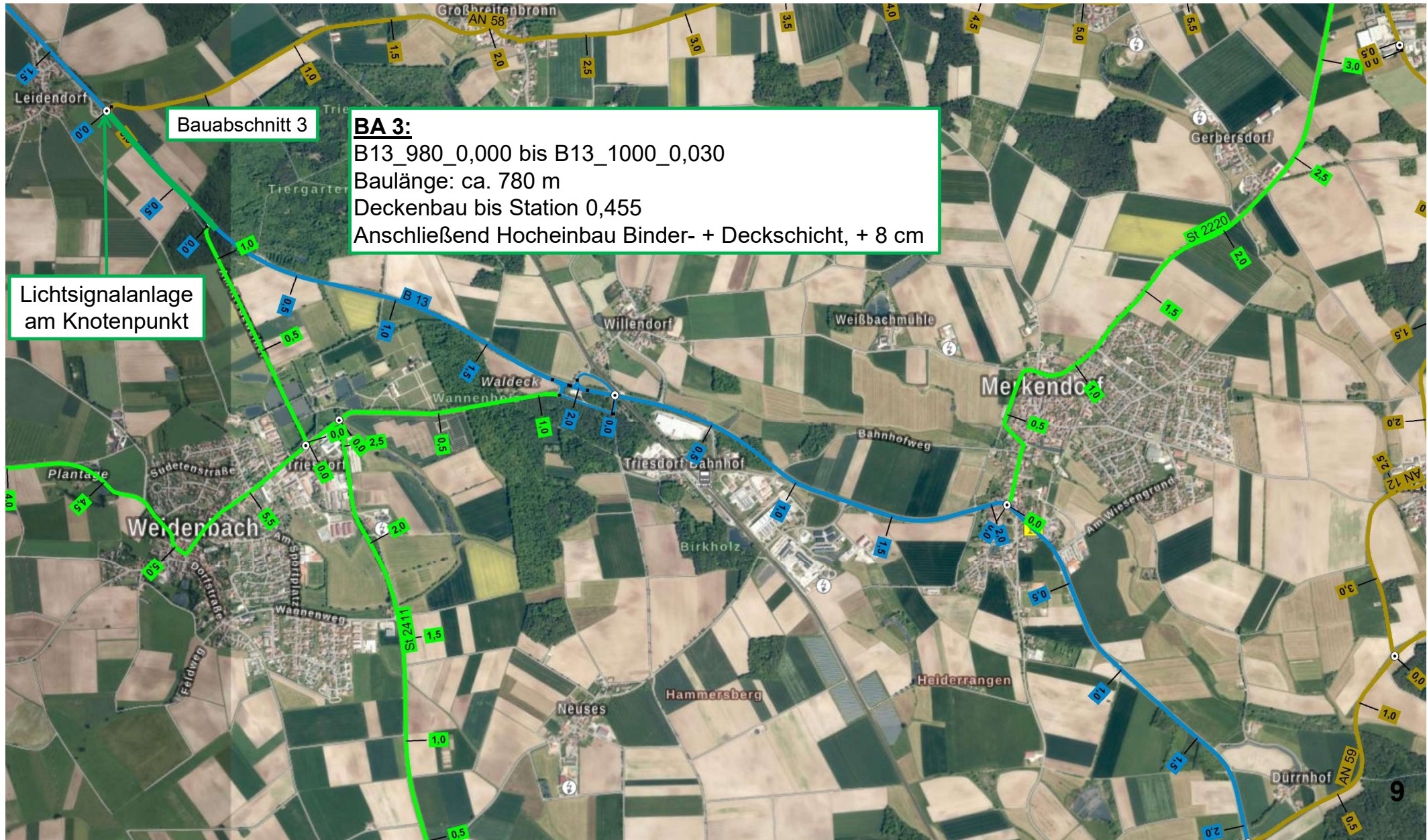
**Umleitung:**  
**B 13 in Richtung Gunzenhausen:**  
St 2411 Triesdorf – St 2220 – St 2411 – Ornau – AN 55 –  
Mörsach – WUG 24 – Streudorf – St 2222 – Wald – B 466  
**B 13 in Richtung Ansbach:**  
St 2220 Merkendorf – AN 58 Wolframs-Eschenbach –  
Waizendorf – AN 58 Großbreitenbronn – B 13

**30 km/h zulässige Höchstgeschwindigkeit  
in folgenden Ortsdurchfahrten:**  
Großbreitenbronn, Waizendorf  
Mörsach, Streudorf, Wald





## Überblick Bauabschnitt 3 Wochenendaustelle, parallel zu Bauabschnitt 2

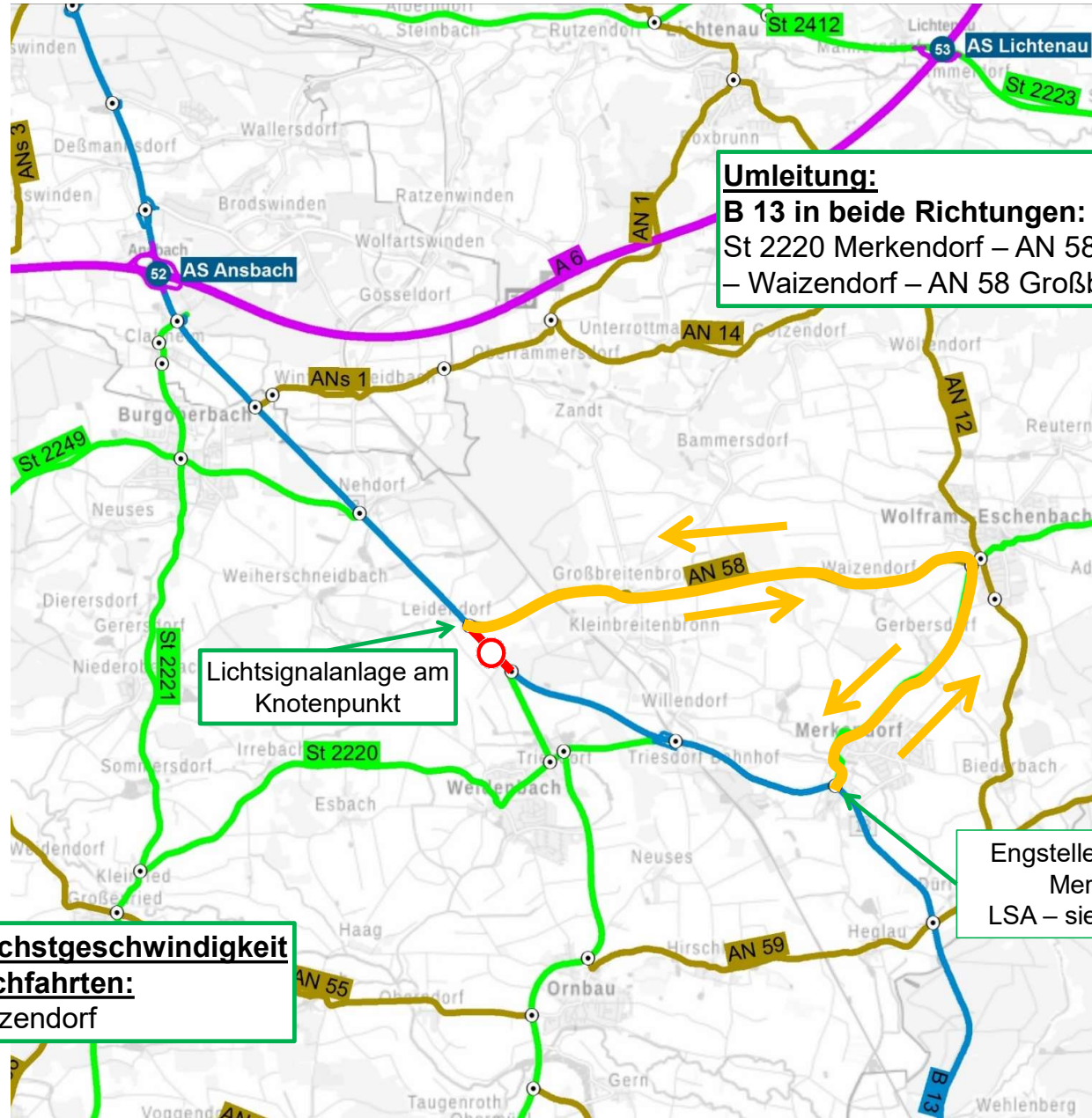


## Umleitungsübersicht

### Bauabschnitt 3

Baustrecke: ca. 780 m, 1 Wochenende (Freitagabend 17 Uhr - Montagmorgen 5 Uhr)

### Parallel zu Bauabschnitt 2



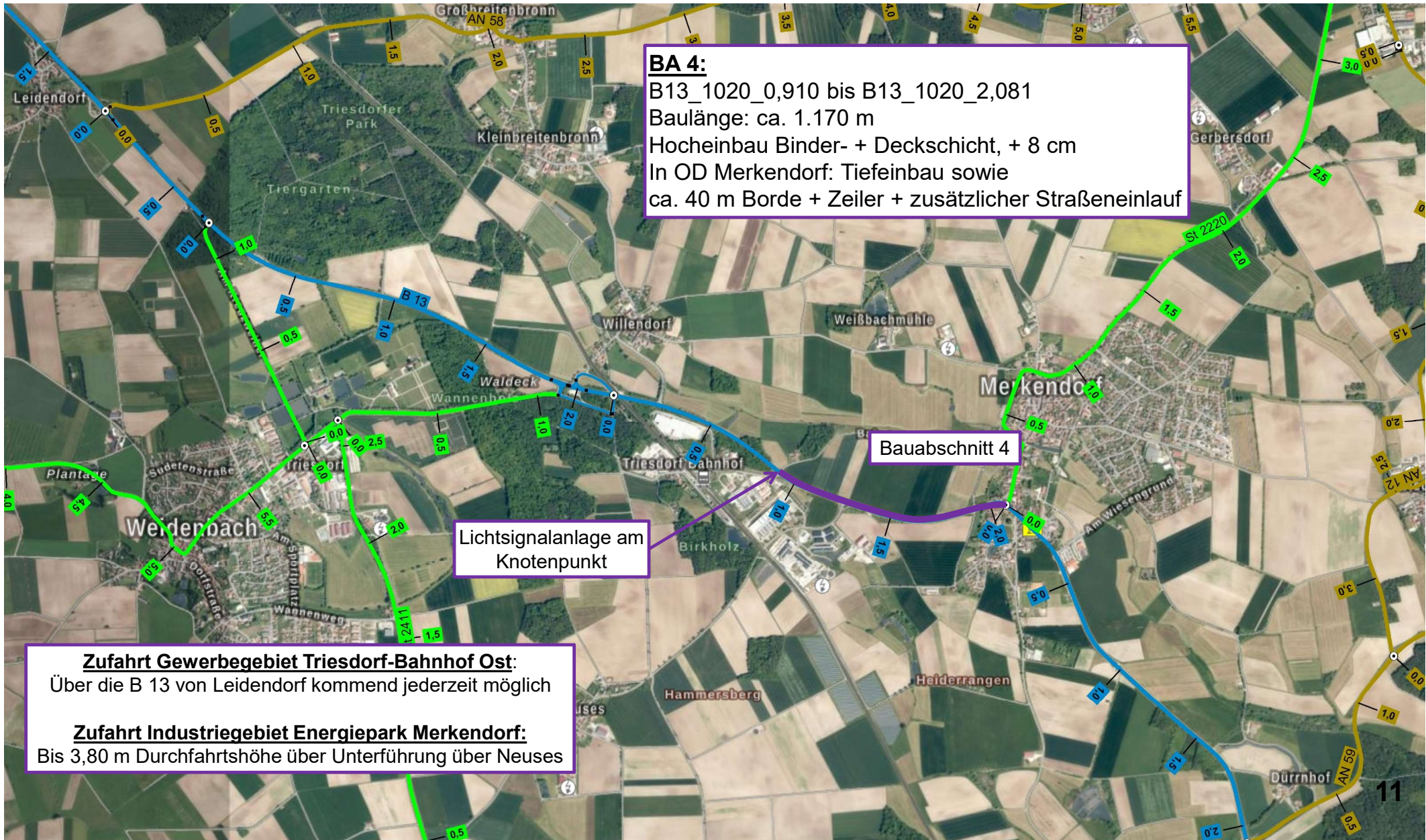
**Umleitung:**  
**B 13 in beide Richtungen:**  
St 2220 Merkendorf – AN 58 Wolframs-Eschenbach  
– Waizendorf – AN 58 Großbreitenbronn – B 13

Lichtsignalanlage am  
Knotenpunkt

Engstelle Hauptstraße  
Merkendorf:  
LSA – siehe Detailplan

**30 km/h zulässige Höchstgeschwindigkeit**  
**in folgenden Ortsdurchfahrten:**  
Großbreitenbronn, Waizendorf

## Überblick Bauabschnitt 4



## Überblick Bauabschnitt 4

### Ablauf:

#### 1.) Durchführung Bauabschnitt 4 A

- Kanalbau OD Merkendorf
- Asphaltarbeiten B 13

parallel: halbseitig Einbau Rasengitterplatten Neuseser Straße

**Zufahrt Energiepark über B 13 Richtung Ansbach jederzeit möglich**

#### 2.) Abwicklung Bauabschnitt 4 B

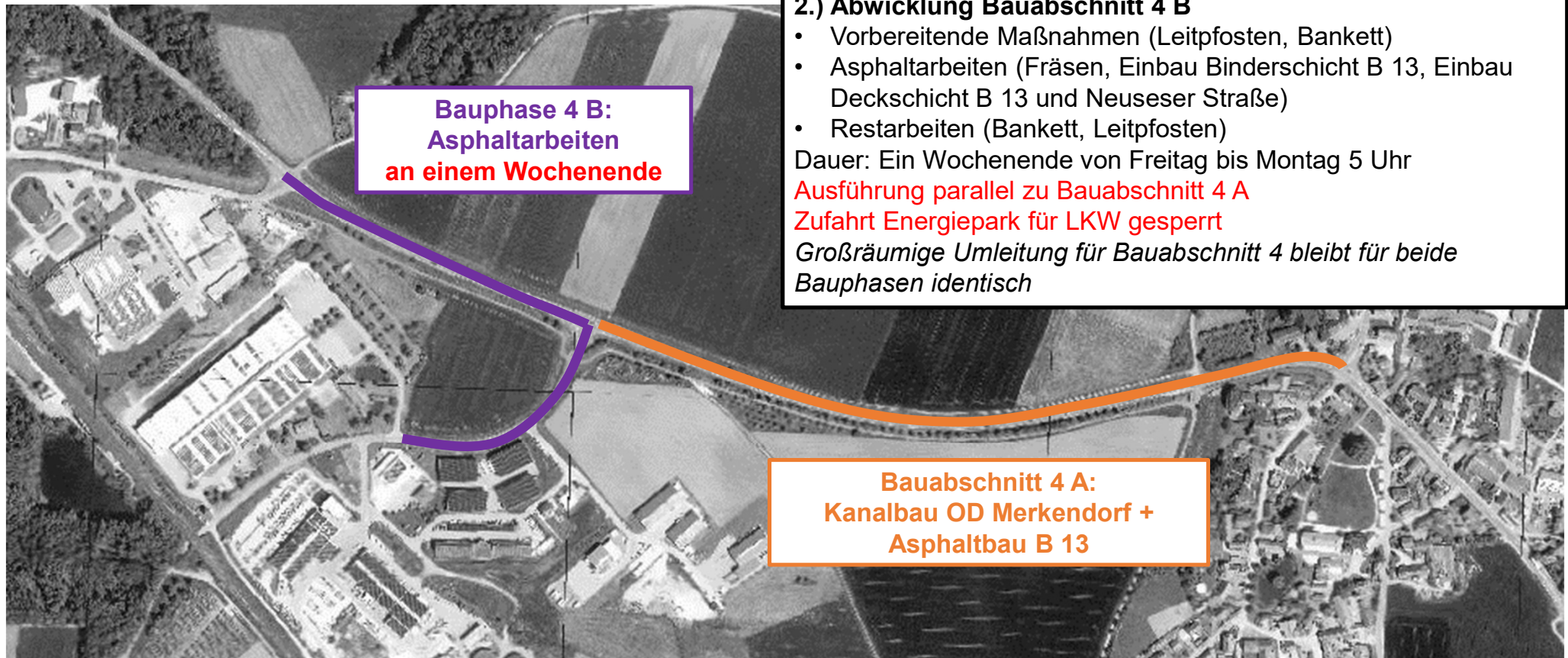
- Vorbereitende Maßnahmen (Leitpfosten, Bankett)
- Asphaltarbeiten (Fräsen, Einbau Binderschicht B 13, Einbau Deckschicht B 13 und Neuseser Straße)
- Restarbeiten (Bankett, Leitpfosten)

Dauer: Ein Wochenende von Freitag bis Montag 5 Uhr

**Ausführung parallel zu Bauabschnitt 4 A**

**Zufahrt Energiepark für LKW gesperrt**

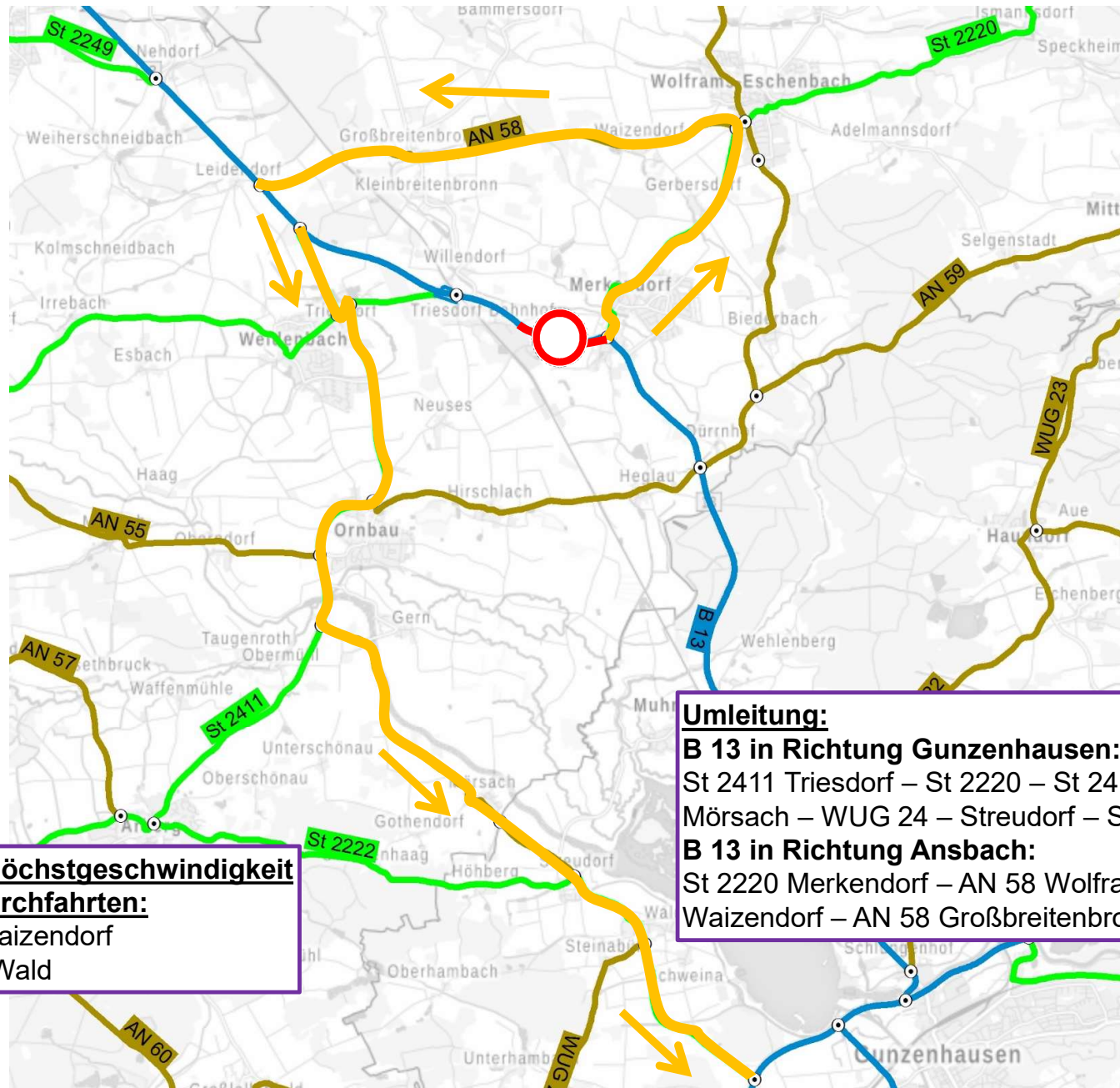
*Großräumige Umleitung für Bauabschnitt 4 bleibt für beide Bauphasen identisch*



**Bauphase 4 B:  
Asphaltarbeiten  
an einem Wochenende**

**Bauabschnitt 4 A:  
Kanalbau OD Merkendorf +  
Asphaltbau B 13**

## Umleitungsübersicht Bauabschnitt 4 Baustrecke: ca. 1.170 m



**30 km/h zulässige Höchstgeschwindigkeit  
in folgenden Ortsdurchfahrten:**  
Großbreitenbronn, Waizendorf  
Mörsach, Streudorf, Wald

**Umleitung:**  
**B 13 in Richtung Gunzenhausen:**  
St 2411 Triesdorf – St 2220 – St 2411 – Ornbau – AN 55 –  
Mörsach – WUG 24 – Streudorf – St 2222 – Wald – B 466  
**B 13 in Richtung Ansbach:**  
St 2220 Merkendorf – AN 58 Wolframs-Eschenbach –  
Waizendorf – AN 58 Großbreitenbronn – B 13

## Bauabschnitt 4

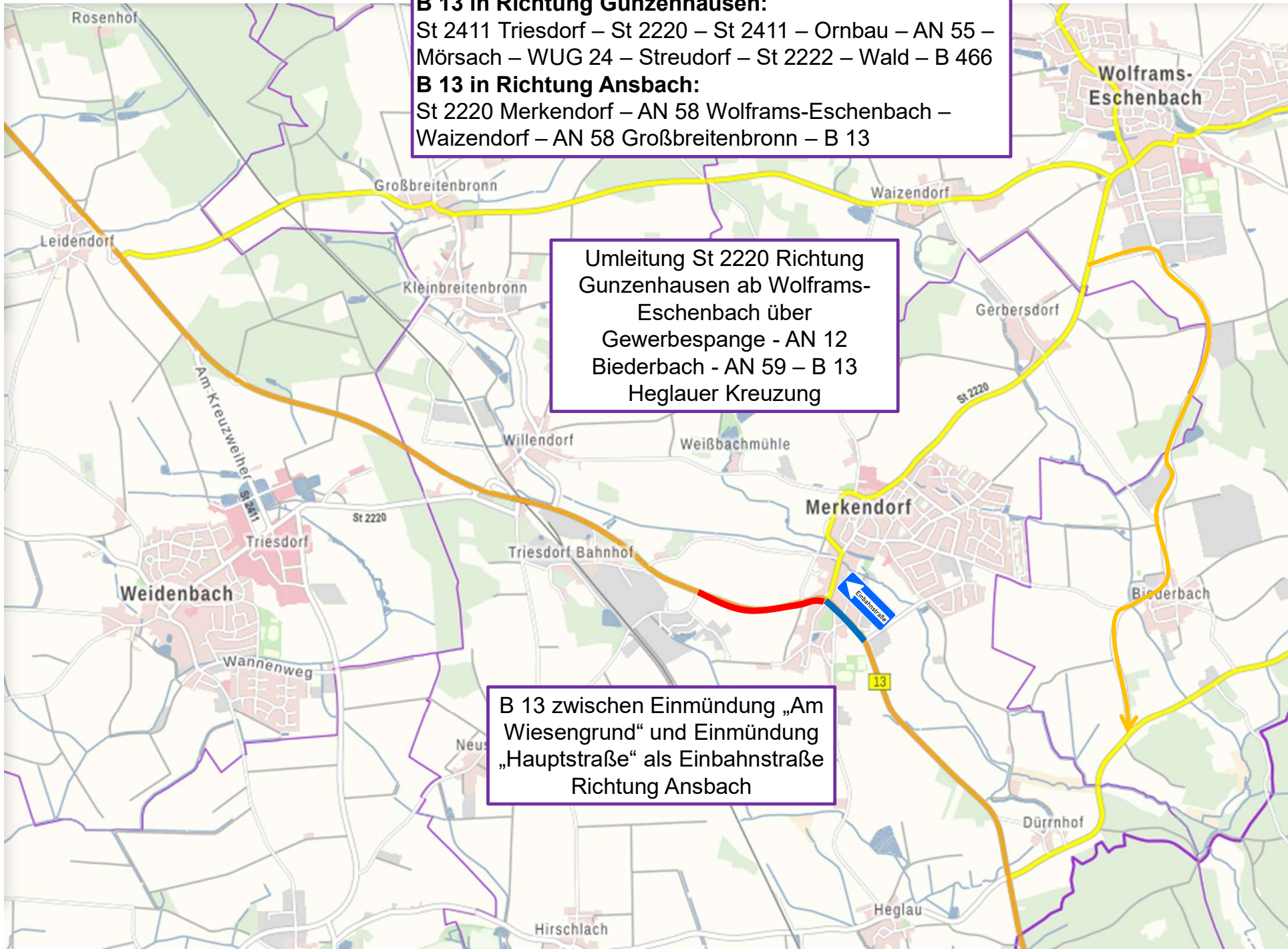
### Großräumige Umleitung:

#### B 13 in Richtung Gunzenhausen:

St 2411 Triesdorf – St 2220 – St 2411 – Ornbau – AN 55 – Mörsach – WUG 24 – Streudorf – St 2222 – Wald – B 466

#### B 13 in Richtung Ansbach:

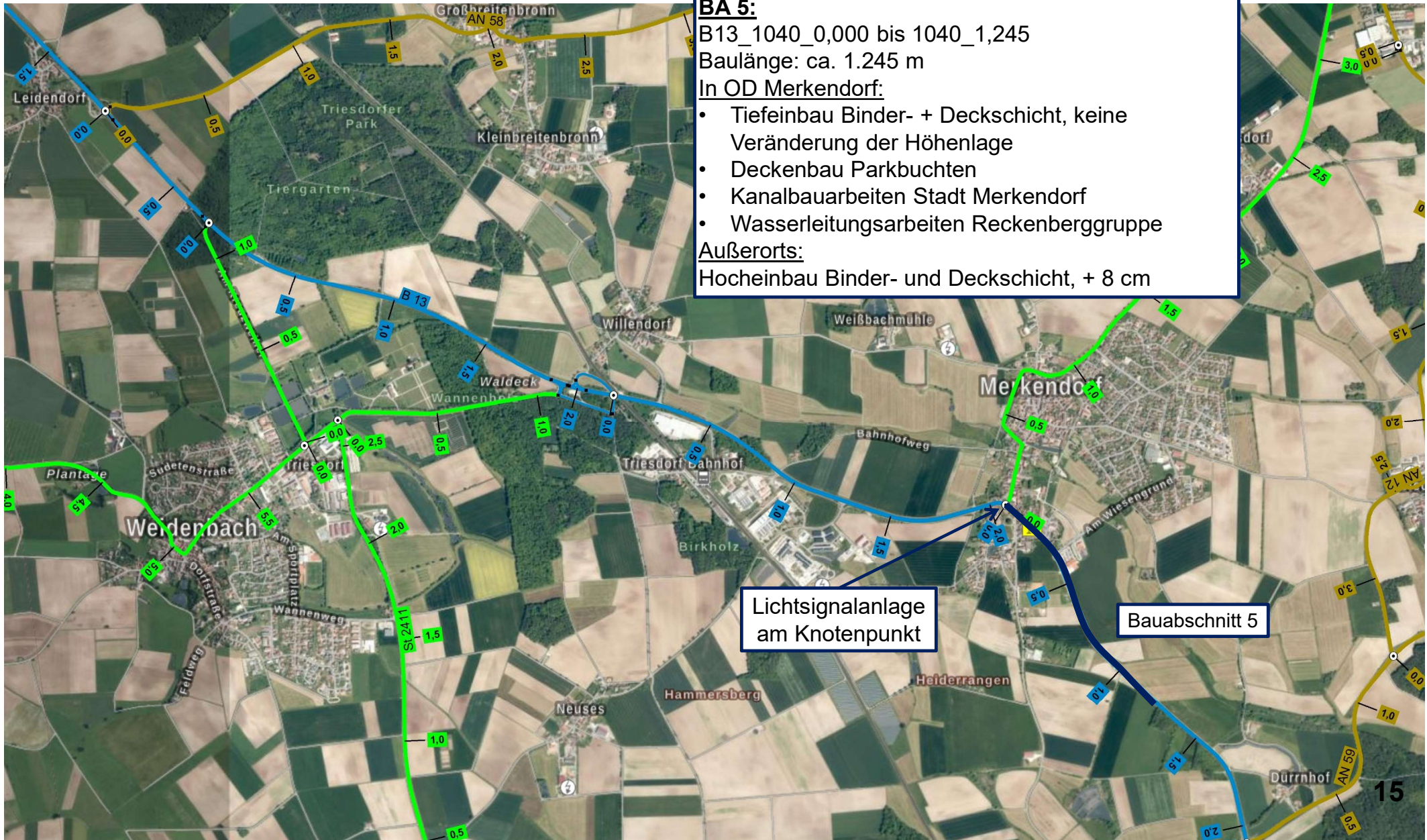
St 2220 Merkendorf – AN 58 Wolframs-Eschenbach – Waizendorf – AN 58 Großbreitenbronn – B 13



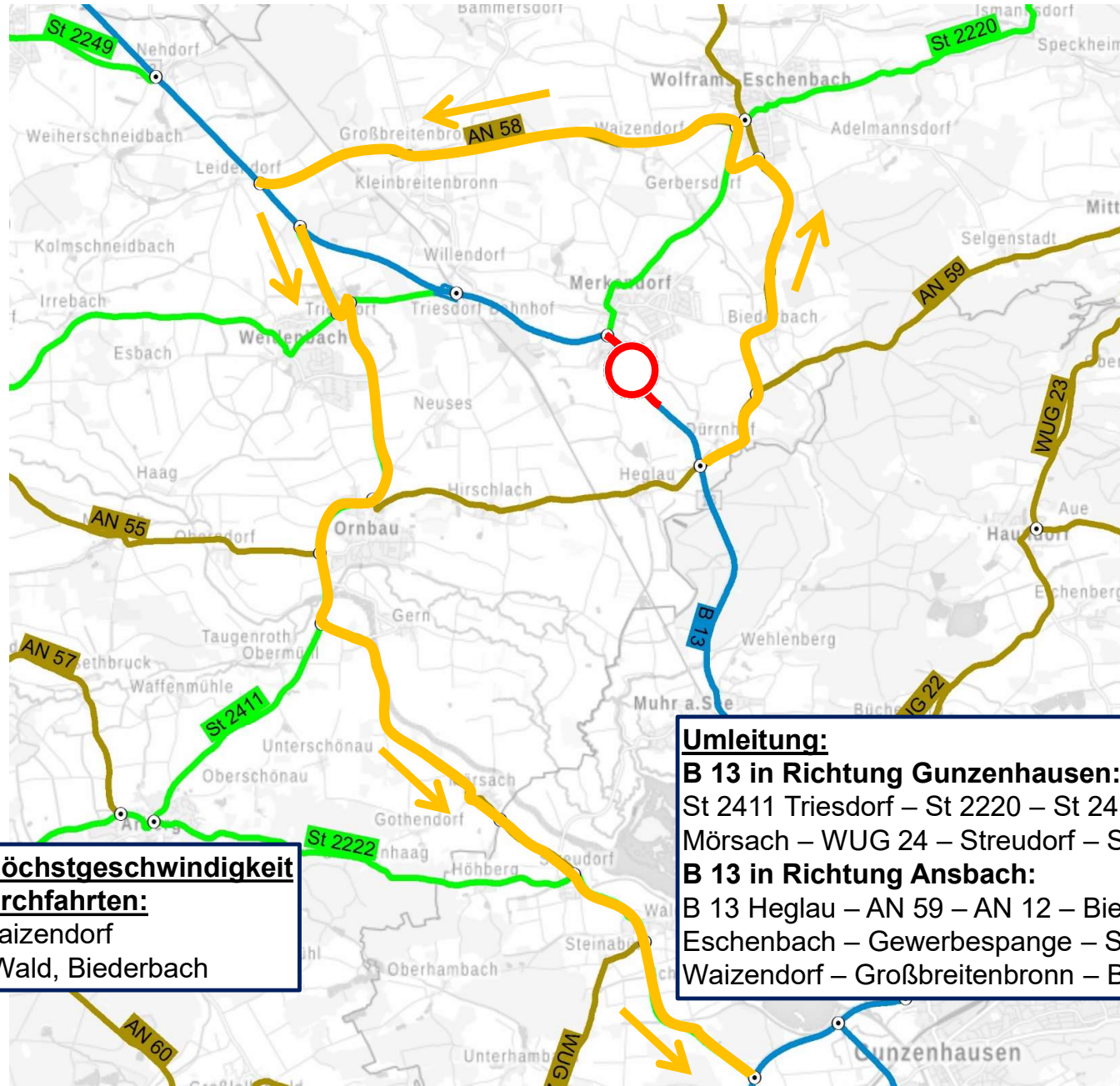
Umleitung St 2220 Richtung  
Gunzenhausen ab Wolframs-  
Eschenbach über  
Gewerbespange - AN 12  
Biederbach - AN 59 – B 13  
Heglauer Kreuzung

B 13 zwischen Einmündung „Am  
Wiesengrund“ und Einmündung  
„Hauptstraße“ als Einbahnstraße  
Richtung Ansbach

## Überblick Bauabschnitt 5



## Umleitungsübersicht Bauabschnitt 5 Baustrecke: ca. 1.245 m



**30 km/h zulässige Höchstgeschwindigkeit  
in folgenden Ortsdurchfahrten:**  
Großbreitenbronn, Waizendorf  
Mörsach, Streudorf, Wald, Biederbach

**Umleitung:**  
**B 13 in Richtung Gunzenhausen:**  
St 2411 Triesdorf – St 2220 – St 2411 – Ornbau – AN 55 –  
Mörsach – WUG 24 – Streudorf – St 2222 – Wald – B 466  
**B 13 in Richtung Ansbach:**  
B 13 Heglau – AN 59 – AN 12 – Biederbach – Wolframs-  
Eschenbach – Gewerbespange – St 2220 – AN 58 –  
Waizendorf – Großbreitenbronn – B 13