



# B 14 Ansbach – Nürnberg

Radwegkonzept im Bereich der  
Gemeinde Petersaurach

Petersaurach, 21. Februar 2022

Baudirektor  
Techn. Angestellter

Martin Assum  
Michael Stern



# Gliederung

- » Ausgangslage
- » Stand der Planung
- » Ausblick



# Ausgangslage

Staatliches Bauamt  
Ansbach



Bayerisches Staatsministerium für  
Wohnen, Bau und Verkehr



- » Programm für den Radwegebau an Bundes- und Staatsstraßen in Bayern Ausgabe 2020-2024
- » Festgelegt ist das „ob“ und noch nicht genau das „wie“

## Radwegebau

an Bundes- und Staatsstraßen in Bayern  
Ausgabe 2020



leben  
bauen  
bewegen



# Ausgangslage



Sehr geehrte Damen und Herren,

Bayern ist Radland. Ob nach Feierabend mit dem Mountainbike in die Natur, der Urlaub mit dem E-Bike oder einfach nur schnell von daheim zum Einkaufen: Immer mehr Menschen in Bayern schwingen sich in den Sattel. Radfahren ist in!

Der Radverkehr hat deshalb in der bayerischen Verkehrspolitik eine hohe Priorität. Das Fahrrad ist auf kurzen und mittleren Strecken in aller Regel das effektivste und schnellste Verkehrsmittel. In Verbindung und Vernetzung mit den öffentlichen Verkehrsmitteln liegt noch einmal besonderes Potential. Und im Tourismus ist das Fahrrad ohnehin seit Jahrzehnten ein wichtiger Wirtschaftsfaktor für unser Land.

Grundlegende Voraussetzung, damit möglichst viele Menschen aufs Rad steigen, ist eine moderne und attraktive Radwegeinfrastruktur. Mit dem Bau neuer Radwege an Bundes- und Staatsstraßen wollen wir die fahradfreundliche Infrastruktur weiter ausbauen und die Verkehrssicherheit für Radfahrer noch verbessern. Dafür investieren wir in den nächsten fünf Jahren wieder mindestens 200 Millionen Euro.

Den Rahmen bilden unsere erfolgreichen Bauprogramme, in denen jetzt erstmals auch Radschnellwege enthalten sind. Das sind besonders hochwertige, leistungsfähige und eigenständige Verkehrsanlagen, die die Radfahrer auch über größere Distanzen schnell, sicher und direkt an ihr Ziel bringen sollen.

Sollten über unsere Bauprogramme hinaus Radwege benötigt werden, reagieren wir flexibel. Und wenn Städte und Gemeinden an Bundes- und Staatsstraßen auch selbst Radwege bauen wollen, unterstützen wir das auch in Zukunft gern mit den bewährten Förderprogrammen aus dem Bayerischen Finanzausgleichsgesetz.

Der Radwegbau ist eine Daueraufgabe. Und wir versichern Ihnen: Unsere Radfahrerinnen und Radfahrer haben den Freistaat auch in Zukunft an Ihrer Seite.

Wir wünschen Ihnen allzeit gute Fahrt auf Bayerns Radwegen!

Ihre

Kerstin Schreyer, Mdl.  
Staatsministerin

Klaus Holtschek, Mdl.  
Staatssekretär

Radwegbau 2020 3

## Programme 2020 - 2024 für den Bau von Radwegen an Bundes- und Staatsstraßen

### Netzdaten zum Bestand (Stand 01.01.2020)

In Bayern gibt es bereits ein gut ausgebautes Radwegennetz an Bundes- und Staatsstraßen:

- Von 6.000 km Bundesstraßen sind 2.750 km mit Radwegen ausgestattet (46 %).
- Von 14.500 km Staatsstraßen sind 4.050 km mit Radwegen ausgestattet (28%).

Zusätzlich gibt es Verbindungen für Radler über parallel verlaufende Straßen und Wege in kommunaler Bauart, die einen eigenen Radweg an Bundes- und Staatsstraßen ersetzen.

### Investitionsziele

In den Bau von Radwegen an Bundes- und Staatsstraßen sollen im Zeitraum 2020 – 2024 mehr als 200 Millionen Euro investiert werden. Es sollen sowohl Radwege nachträglich an vorhandene Straßen angebaut als auch zusammen mit einem Straßenbauprojekt neu angelegt werden. Außerdem beinhalten die Bauprogramme auch wichtige Erhaltungsprojekte.

### Finanzrahmen

Die Investitionen in Höhe von rd. 200 Millionen Euro in den Jahren 2020 – 2024 kommen zu

- rd. 90 Mio. Euro aus dem Bundesstraßenetat,
- rd. 70 Mio. Euro aus dem Staatsstraßenetat und
- rd. 40 Mio. Euro aus staatlichen Fördermitteln nach BayFAG, wenn die Gemeinden die Finanzierung übernehmen.

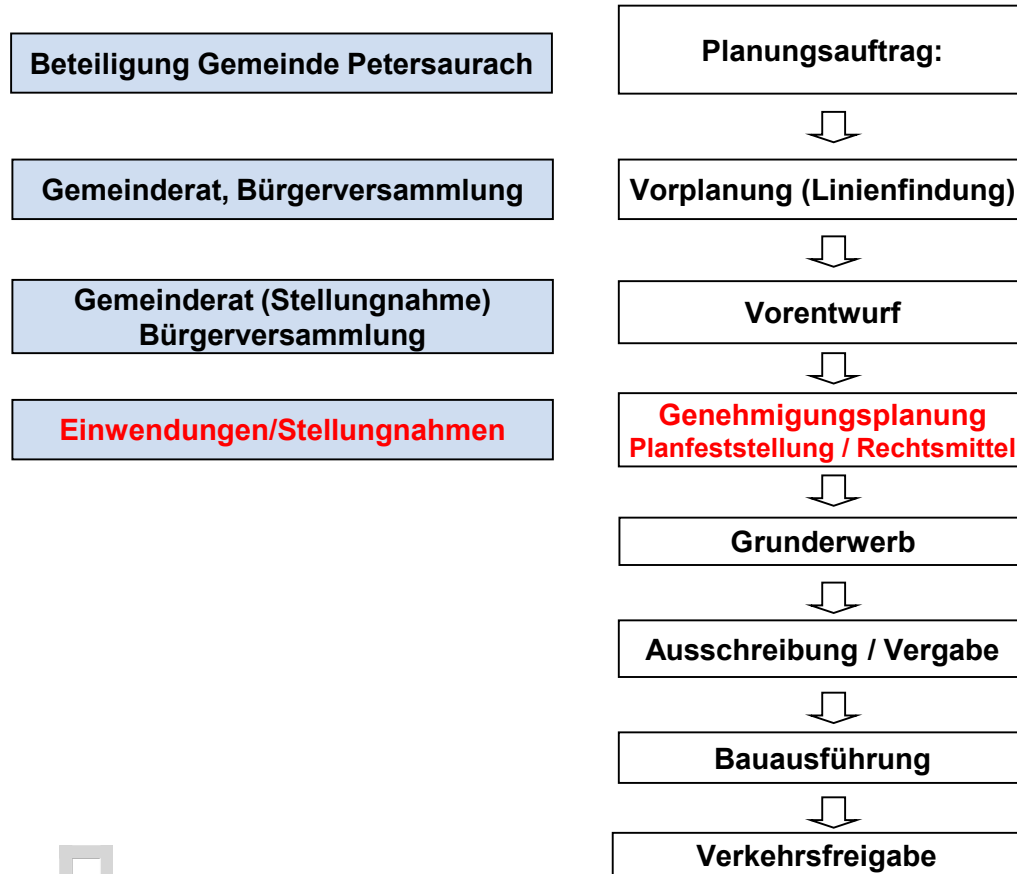
### Bauprogrammaufstellung

Für die Aufstellung der Radwegebauprogramme 2020 – 2024 haben die Staatlichen Bauämter zusammen mit den Bezirksregierungen aufgrund ihrer Erkenntnisse zu Radfahreraufkommen und Bedarf die notwendigen Netzergänzungen an Bundes- und Staatsstraßen identifiziert. Anschließend wurden Landkreise und kreisfreie Gemeinden beteiligt, um deren kommunale Radwegekonzepte in die Bauprogramme einzubeziehen.

4 Radwegbau 2020



# Planungsphasen bei Straßenbauprojekten



Wenn der Grunderwerb bereits freihändig erfolgt ist, kann das Baurecht durch Einzelgenehmigungen (z. B. Wasserrecht) erwirkt werden.

# Ausgangslage



- » Programm für den Radwegebau an Bundes- und Staatsstraßen in Bayern Ausgabe 2020-2024

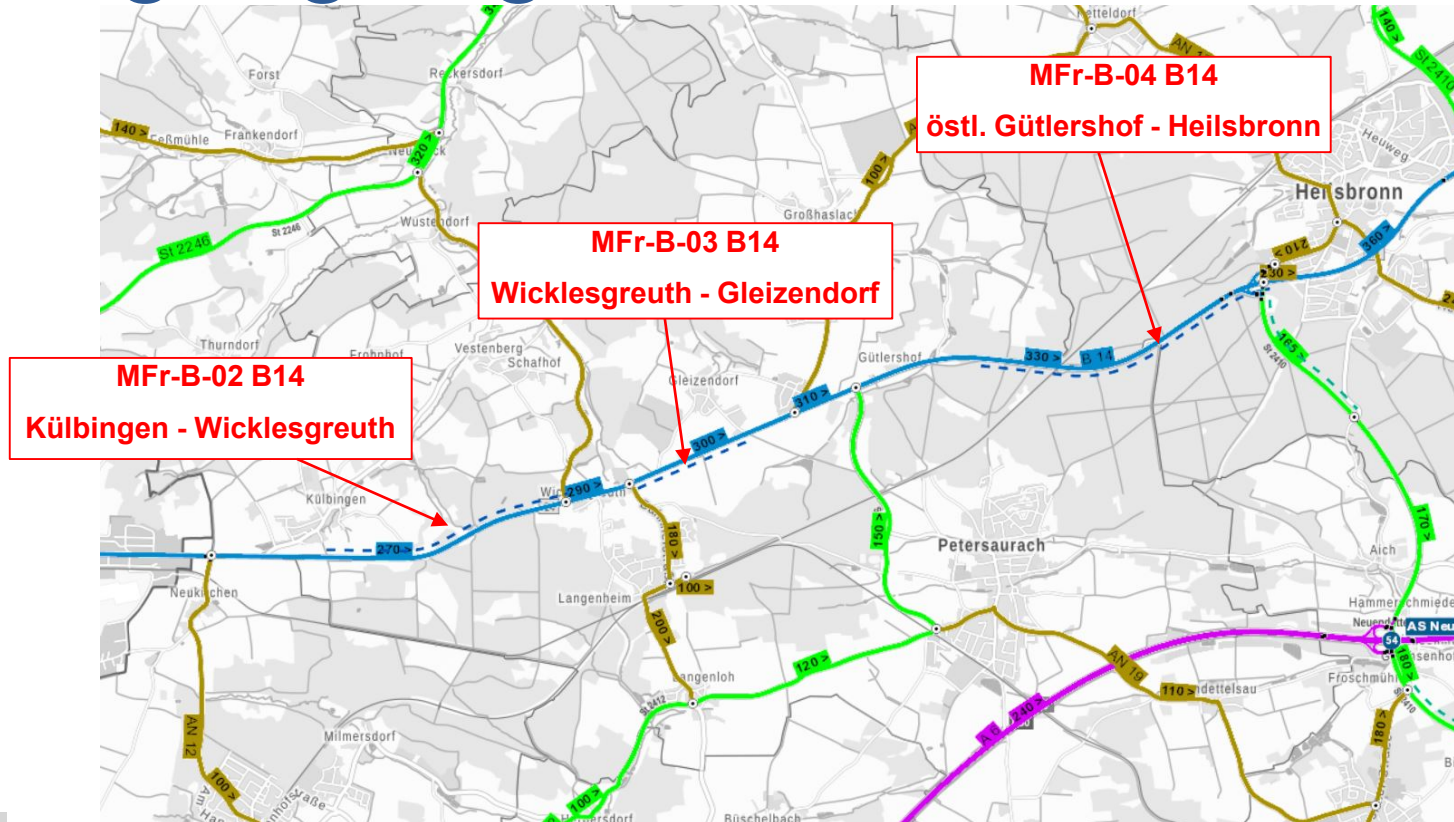
Programm für den Bau von Radwegen an Bundesstraßen

Regierungsbezirk Mittelfranken

Lfd. Nr.	Bauamt	Landkreis	Straße	Projektbezeichnung	Baulänge [km]	Kosten Bund [Tsd. €]
MFr-B-01	Ansbach	Ansbach	B 13	Oberdachstetten - Gräfenbuch	4,2	1.330
MFr-B-02	Ansbach	Ansbach	B 14	Külbingen - Wicklesgreuth	2,2	1.130
MFr-B-03	Ansbach	Ansbach	B 14	Wicklesgreuth - Gleizendorf	1,1	570
MFr-B-04	Ansbach	Ansbach	B 14	östl. Gütlershof - Heilsbronn	2,6	1.360
MFr-B-05	Ansbach	Ansbach	B 14	Heilsbronn - BAG	2,6	1.350



# Ausgangslage





# Stand der Planung

## » MFr-B-02 B14

- Külbingen – Wicklesgreuth (2,2 km Baulänge): Vorplanung der Gemeinde vorgelegt, Grunderwerb in Abstimmung mit der Gemeinde begonnen

## » MFr-B-03 B14

- Wicklesgreuth – Gleizendorf (1,1 km Baulänge): Vorplanung der Gemeinde vorgelegt, Grunderwerb in Abstimmung mit der Gemeinde begonnen

## » MFr-B-04 B14

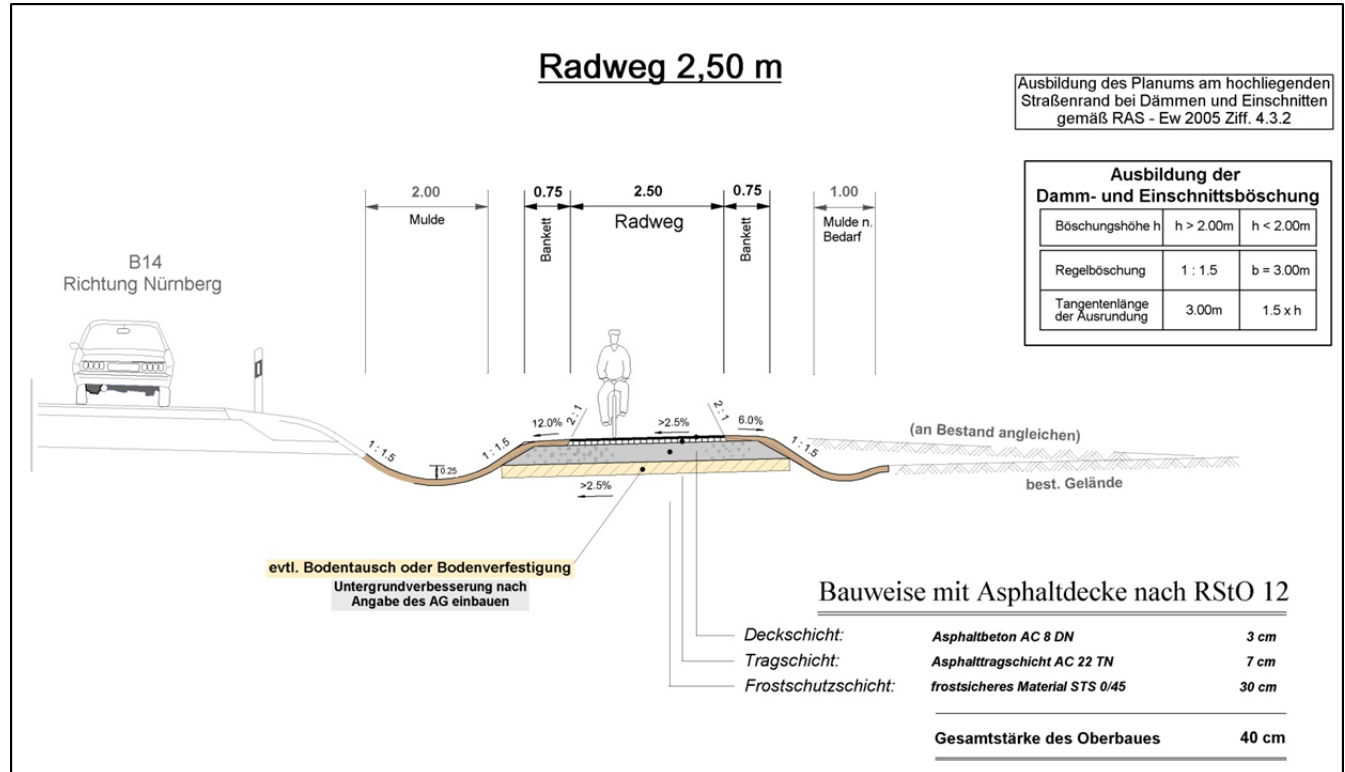
- östl. Gütlershof – Heilsbronn (3,1 km Baulänge): in Planung mit guten Aussichten auf erfolgreichen Grunderwerb (Staatswald)



# Stand der Planung



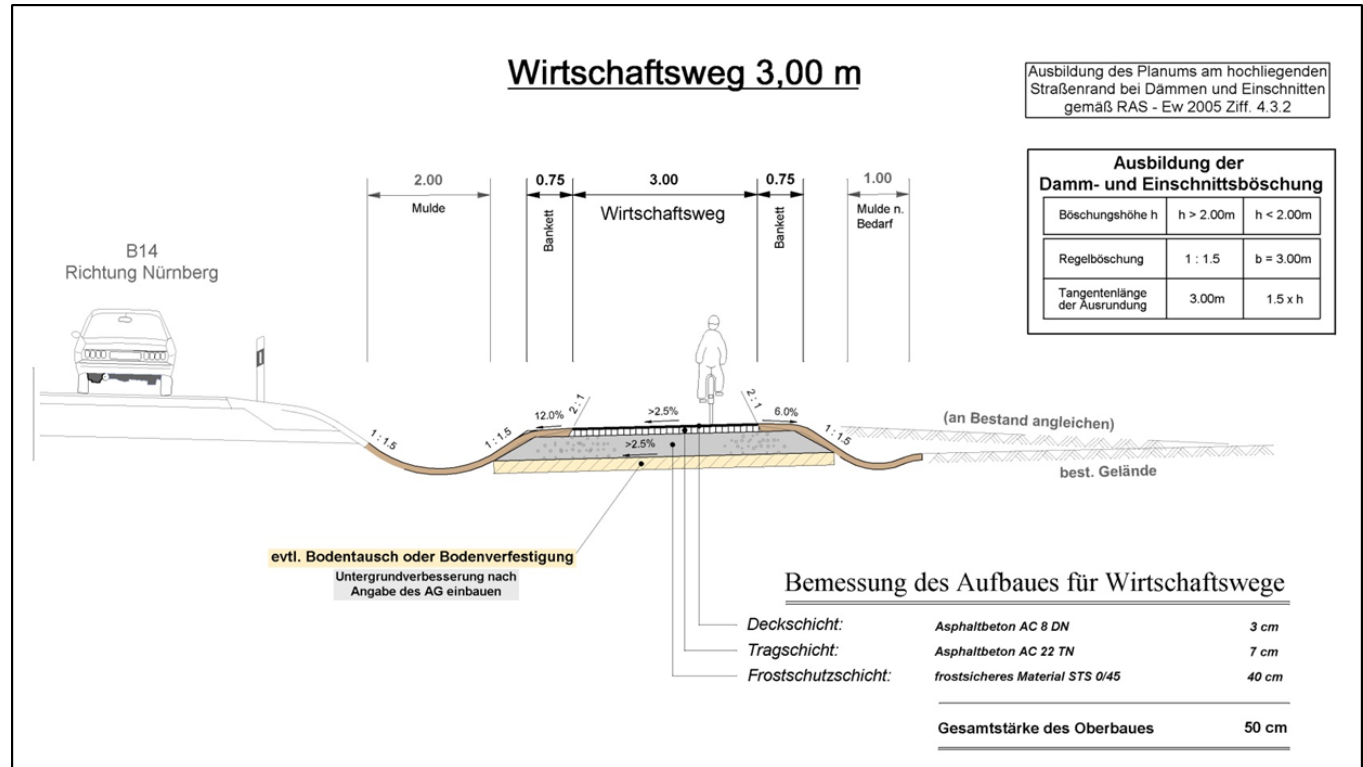
- » Regelquerschnitt  
Radweg:



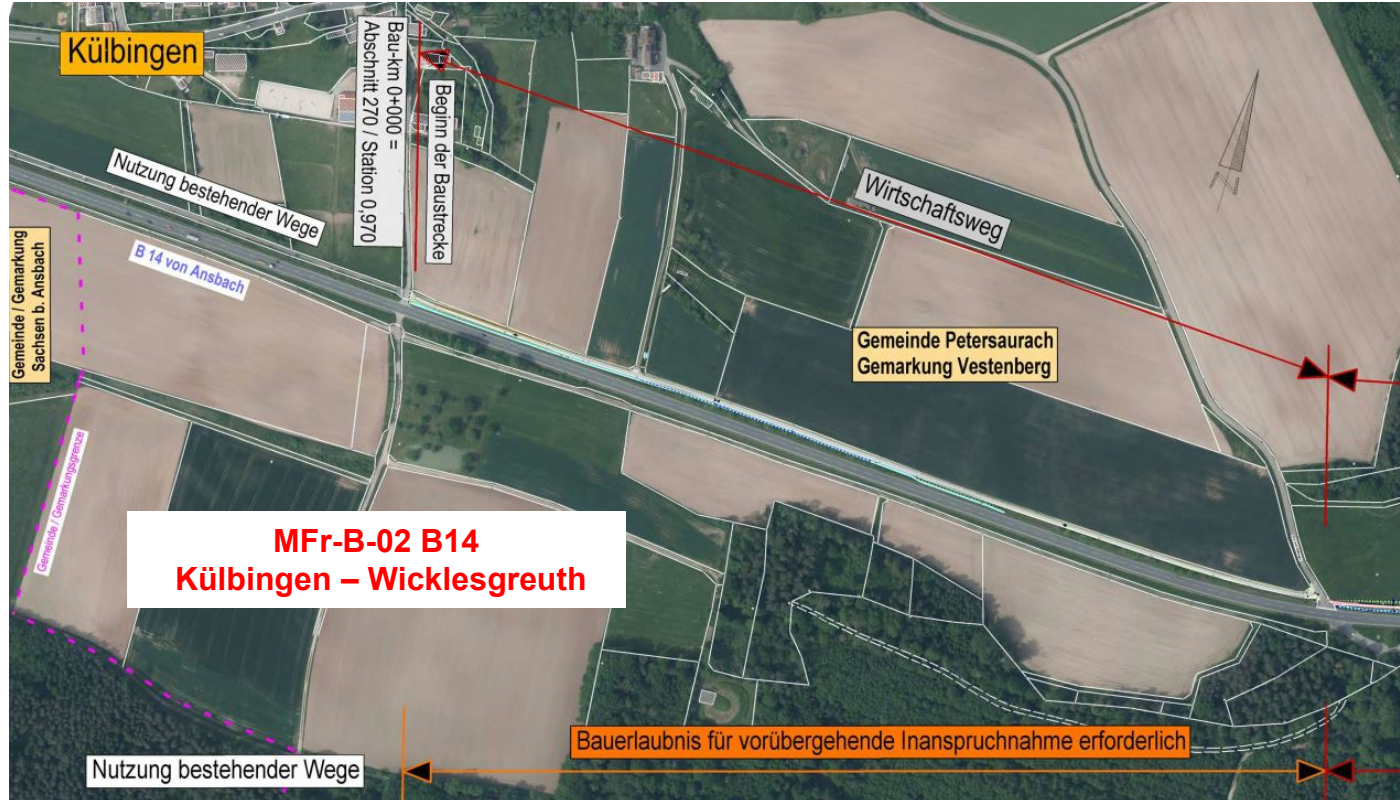
# Stand der Planung



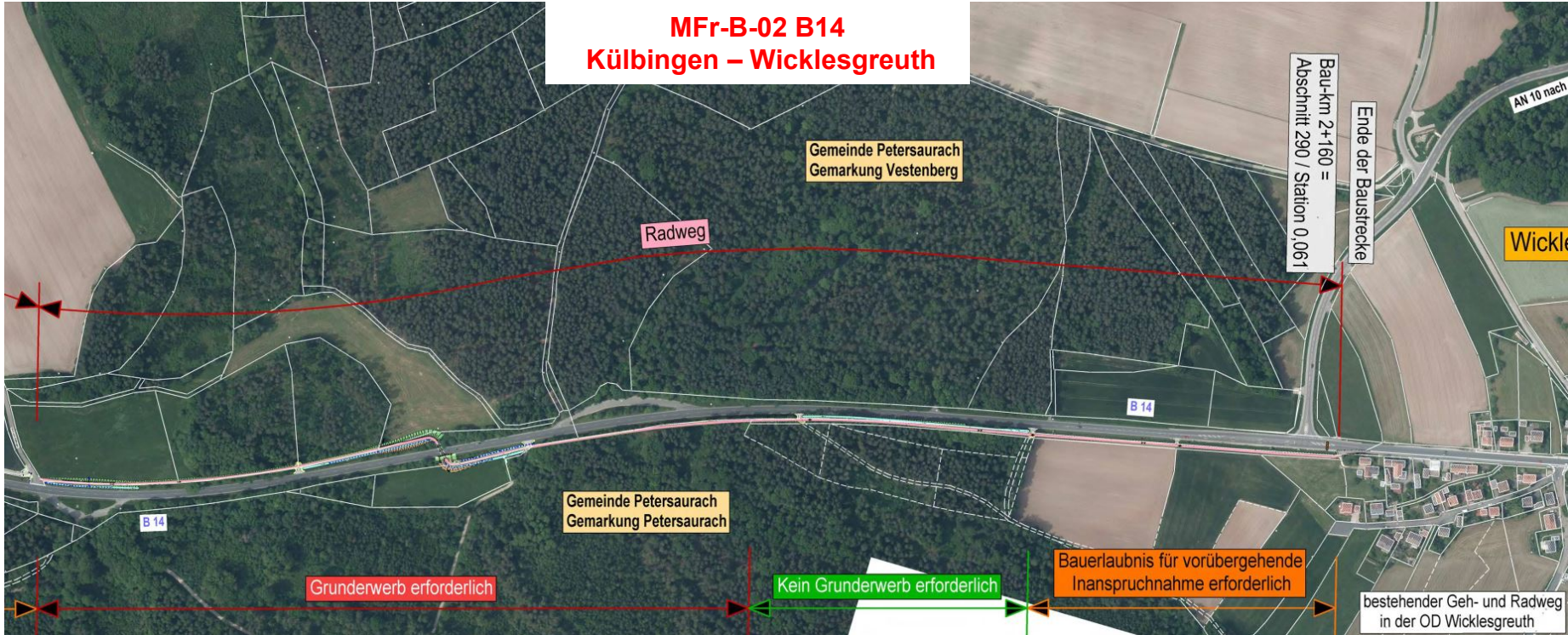
- » Regelquerschnitt  
Wirtschaftsweg:



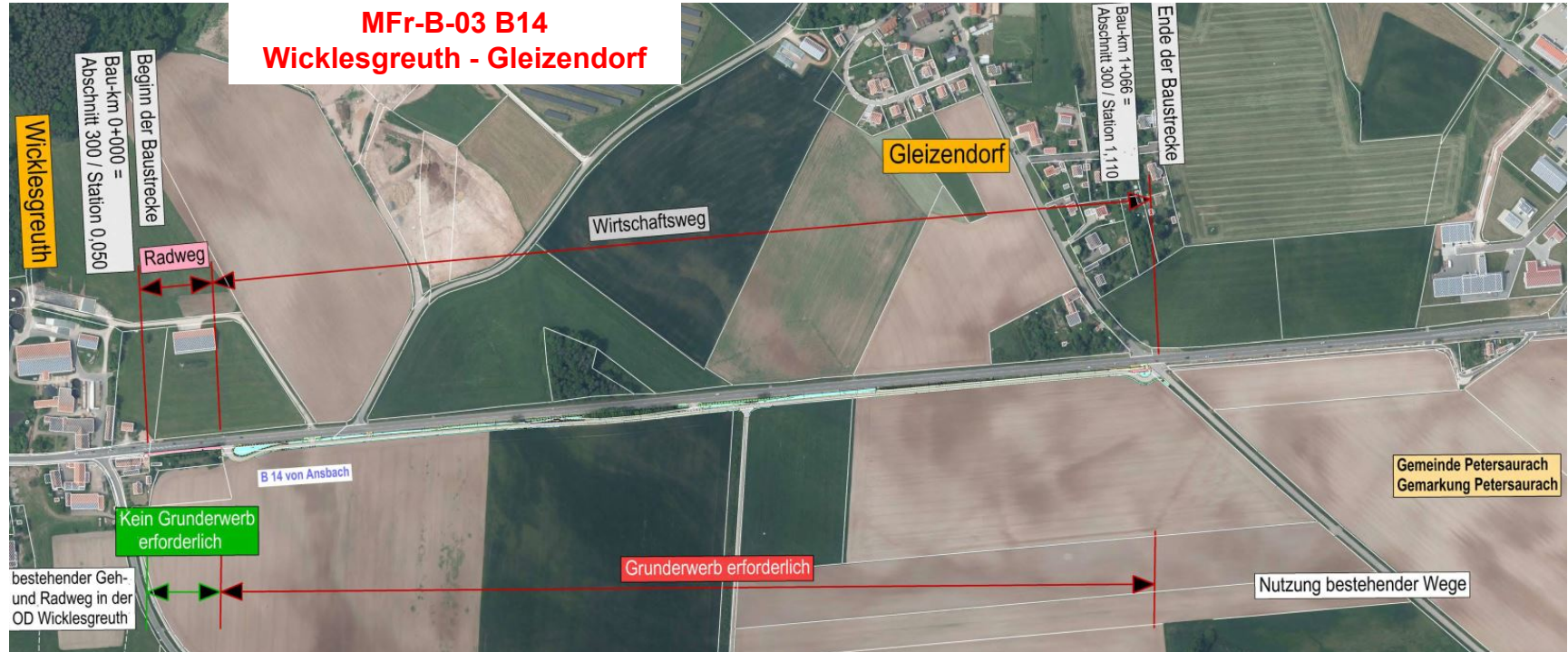
# Stand der Planung



# Stand der Planung



# Stand der Planung



# Stand der Planung



## MFr-B-04 B14; östl. Gültershof – Heilsbronn

Beginn Radweg  
östl. Gültershof -  
Heilsbronn

Erneuerung  
der  
Bahnbrücke

Unterführung der  
St 2410

Ende Radweg  
östl. Gültershof -  
Heilsbronn



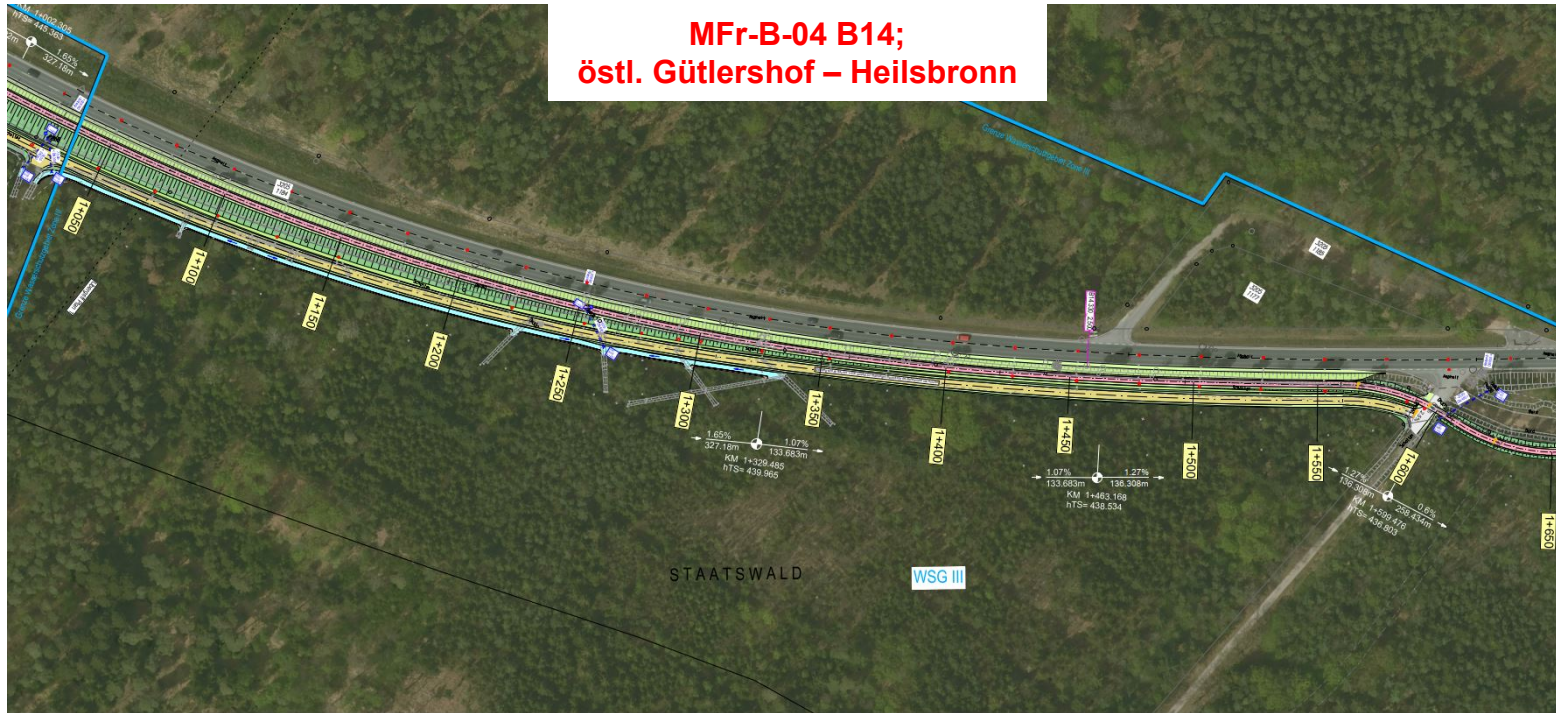
# Stand der Planung







# Stand der Planung



# Stand der Planung



## MFr-B-04 B14; östl. Gütlershof – Heilsbronn





# Ausblick



## Radweg östlich Gütlershof – Heilsbronn:

- Freihändiger Grunderwerb der notwendigen Grundstücke
- Naturschutzfachliche Erhebungen / Entwurfsplanung 2022
- Wasserrechtsverfahren 2022/2023
- Ausführungsplanung 2023
- Ziel: Bau ab 2024

## Radweg Wicklesgreuth - Gleizendorf:

- Freihändiger Grunderwerb der notwendigen Grundstücke
- Ziel: Baubeginn 2 Jahre nach Grunderwerb

## Radweg Külbingen – Wicklesgreuth:

- Freihändiger Grunderwerb der notwendigen Grundstücke
- Ziel: Baubeginn 2 Jahre nach Grunderwerb



# Kontakt Daten

Staatliches Bauamt Ansbach  
Würzburger Landstraße 22  
91522 Ansbach

Baudirektor  
Martin Assum  
0981-8905-1200  
[martin.assum@stbaan.bayern.de](mailto:martin.assum@stbaan.bayern.de)





Vielen Dank für Ihre  
Aufmerksamkeit

[www.bauen.bayern.de](http://www.bauen.bayern.de)

