



# St 2246 G+R Abschnitt Straßenwirthaus - Schalkhausen

Bürgerinfo OT Lengenfeld, 12. September 2024

**Michael Stern**

Projektleitung

**Marius Bierlein**

Bauoberrat

Abteilungsleitung S1



# Agenda

- Planungsauftrag
- Planungshistorie
- Varianten
- Variantenvergleich
- Stand der Planung/ Nächste Schritte
- Dialog



# Planungsauftrag

# Planungsauftrag

- Programm für den Radwegebau an Bundes- und Staatsstraßen in Bayern Ausgabe 2020-2024

- Festgelegt ist das „ob“ und noch nicht genau das „wie“

Programm für den Bau von Radwegen an Staatsstraßen

Regierungsbezirk Mittelfranken

Lfd. Nr.	Bauamt	Landkreis	Straße	Projektbezeichnung	Baulänge [km]	Kosten Freistaat Bayern [Tsd. €]
MFr-L-01	Ansbach	Ansbach	St 2246	Leutershausen - Straßenwirtshaus	3,4	1.455
MFr-L-02	Ansbach	Ansbach	St 2246	Straßenwirtshaus - Lengenfeld	1,1	290
MFr-L-03	Ansbach	Ansbach	St 2246	Lengenfeld - Schalkhausen	3,0	766
MFr-L-04	Ansbach	Ansbach	St 2255	Ansbach - Rügland	5,9	3.600
MFr-L-05	Ansbach	Ansbach	St 2410	Hellsbronn (B 14) - Einmündung GVS Aich	1,3	380
MFr-L-06	Ansbach	Ansbach	St 2410	Neuendertelcau (AN 141) - Reuth	2,5	760

→ Staatliche Bauämter erhalten den Planungsauftrag für enthaltene Projekte

Bayerisches Staatsministerium für  
Wohnen, Bau und Verkehr



## Radwegebau

an Bundes- und Staatsstraßen in Bayern  
Ausgabe 2020



leben  
bauen  
bewegen

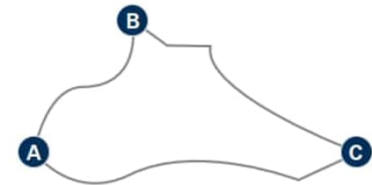
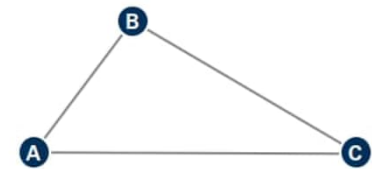


# Planungsauftrag

## Ziele des Radwegebauprogramms:

- Erhöhung des Modal-Split-Anteils der Radfahrenden auf 20 %
- Alltagsradnetz
  - Sozial sicher
  - Ganzjährig befahrbar
  - Direkte, kurze Strecken

→ „Strecken müssen geeignet sein den Radfahrer von der Straße auf den Radweg zu bringen“





# Planungshistorie



# Planungshistorie

2015/ 2016

- Erste Planungsgedanken (Variante Süd)

2019/ 2020

- Erstellung der Unterlagen zur Beantragung des Wasserrechtsverfahrens

2022

- Beschluss der Stadt Ansbach gegen Variante süd

2023

- Vergabe der Planungsleistungen an Ingenieurbüro für Abschnitt westl. und östl. Lengelfeld

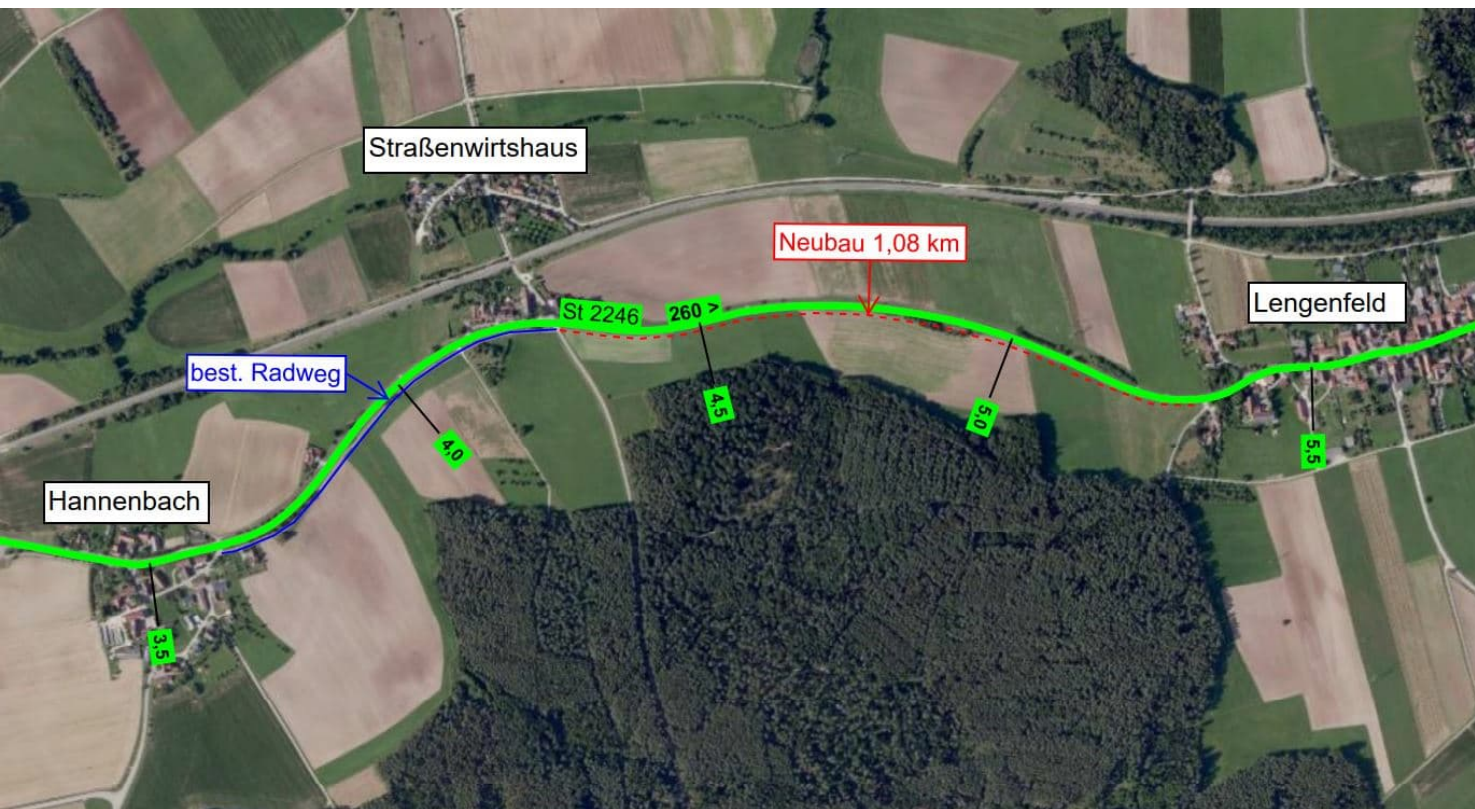


# Varianten



# Varianten

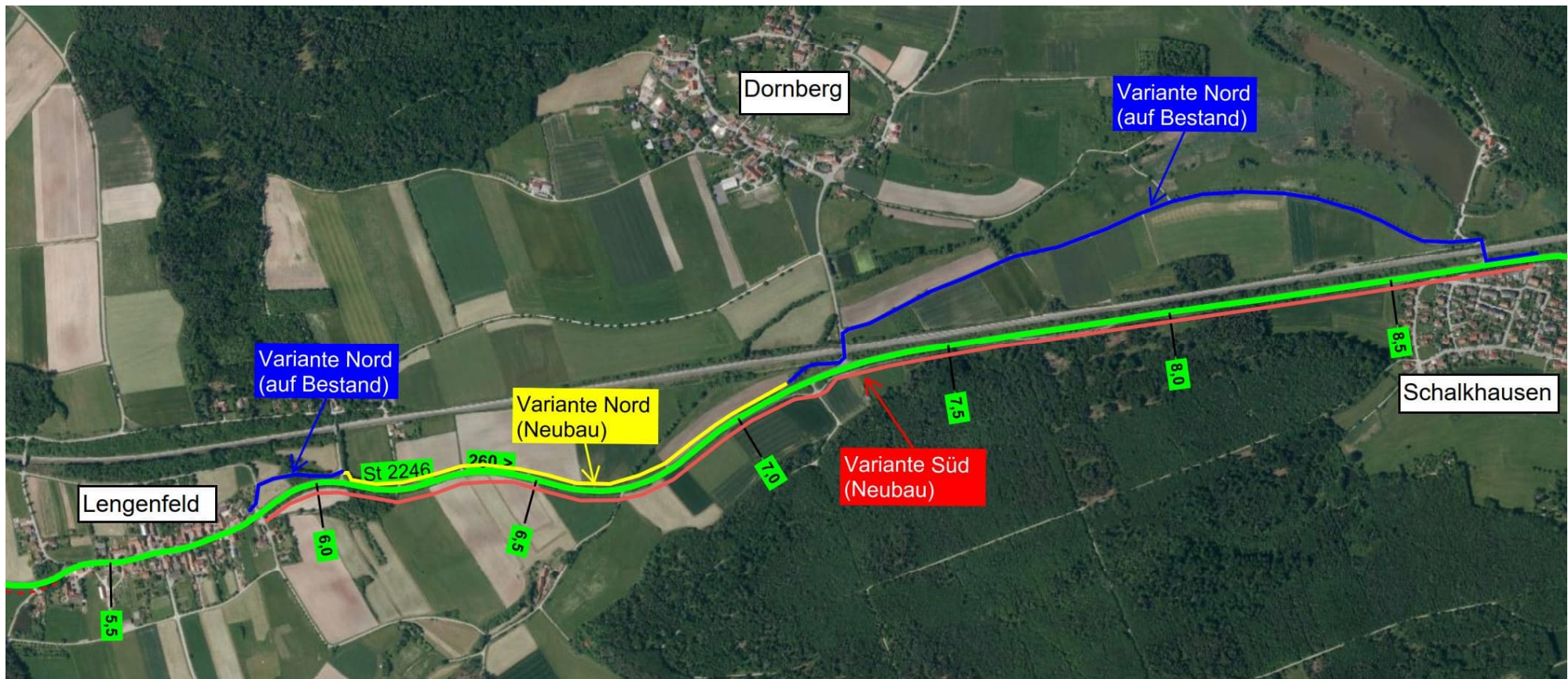
## Abschnitt **westlich** von Lengenfeld



- Länge rd. 1km
- Führung südlich der St 2246, da Einbeziehung Bestandsweg  
→ keine weitere Querung erforderlich

# Varianten

## Variantenübersicht östlich Lengelfeld



# Varianten

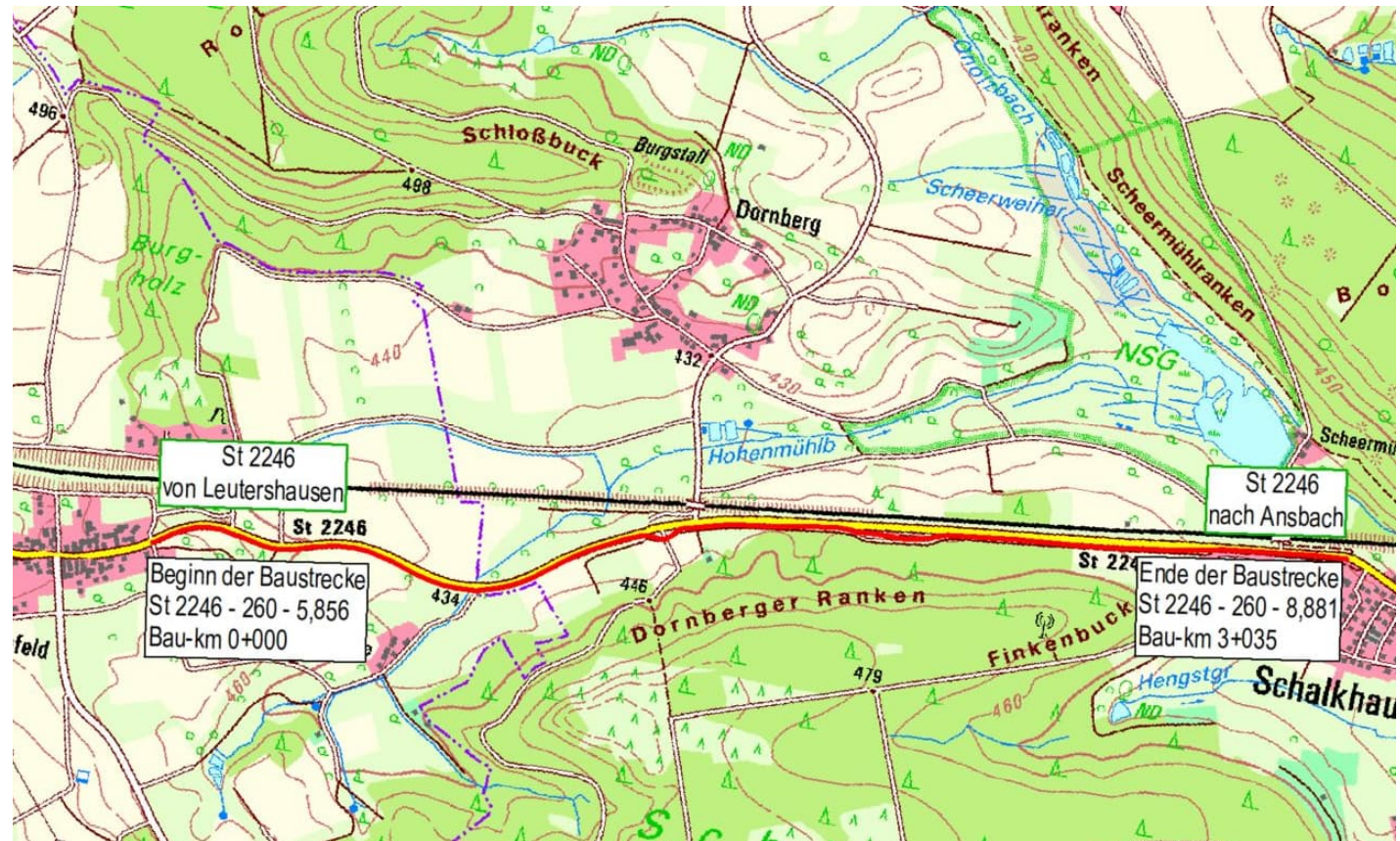
- 1. Planungsgedanke:

- Hintergrund:

- Ziele Alltagsradlernetz
- Geringere Sensibilität für Neubau von Wegen

→ Planung „Variante **Süd**“

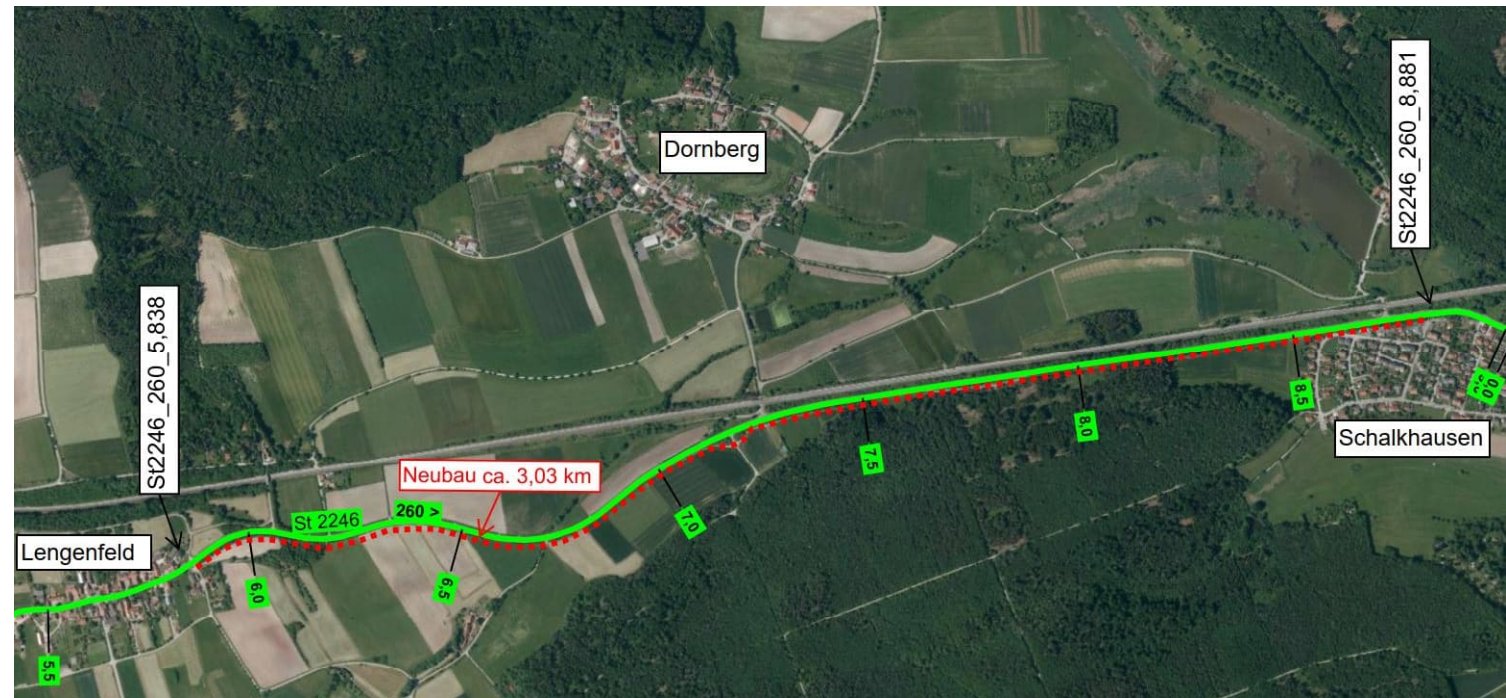
= parallel zur St 2246



# Varianten

## Variante Süd

- Führung parallel, südlich der St 2246
- Neubau eines Geh- und Radwegs mit Breite 2,5 m
- Führung auf Hochbord im Bereich Parkplatz
- Neubaulänge **rd. 3 km**
- bis 2021 favorisierte Planung





# Varianten

## Variante Süd

- bestehende Planungen aus dem Jahr 2019 vorhanden

- Aber:

- allerdings entspricht diese nicht mehr den aktuellen Regelwerken.
- Besonders die wasserrechtlichen Gegebenheiten haben sich mit Einführung der REwS 2021 (Richtlinie für die Entwässerung von Straßen) geändert und lassen sich nicht ohne größere Änderungen der Planung einarbeiten.
- Des Weiteren müssten die naturschutzrechtlichen Erhebungen erneuert werden.



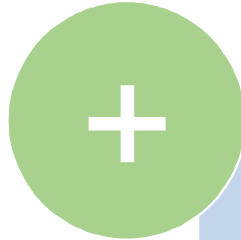
Bildquelle:  
360\_F\_266207861\_a2GxWzVnLrd7ZwOne8MwYDYRnXxy.jpg (360x360)  
(flickr.net)



# Varianten

## Variante Süd

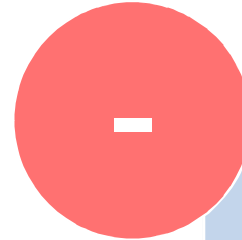
### Vor-/ Nachteile



Keine Querung  
der Staatsstraße  
für den  
Radverkehr  
erforderlich

Führung in der  
Nähe zur  
Staatsstraße

Direkteste Route



Mehr Eingriff in  
die Natur

Größere  
Neuversiegelung  
als bei  
Alternativroute

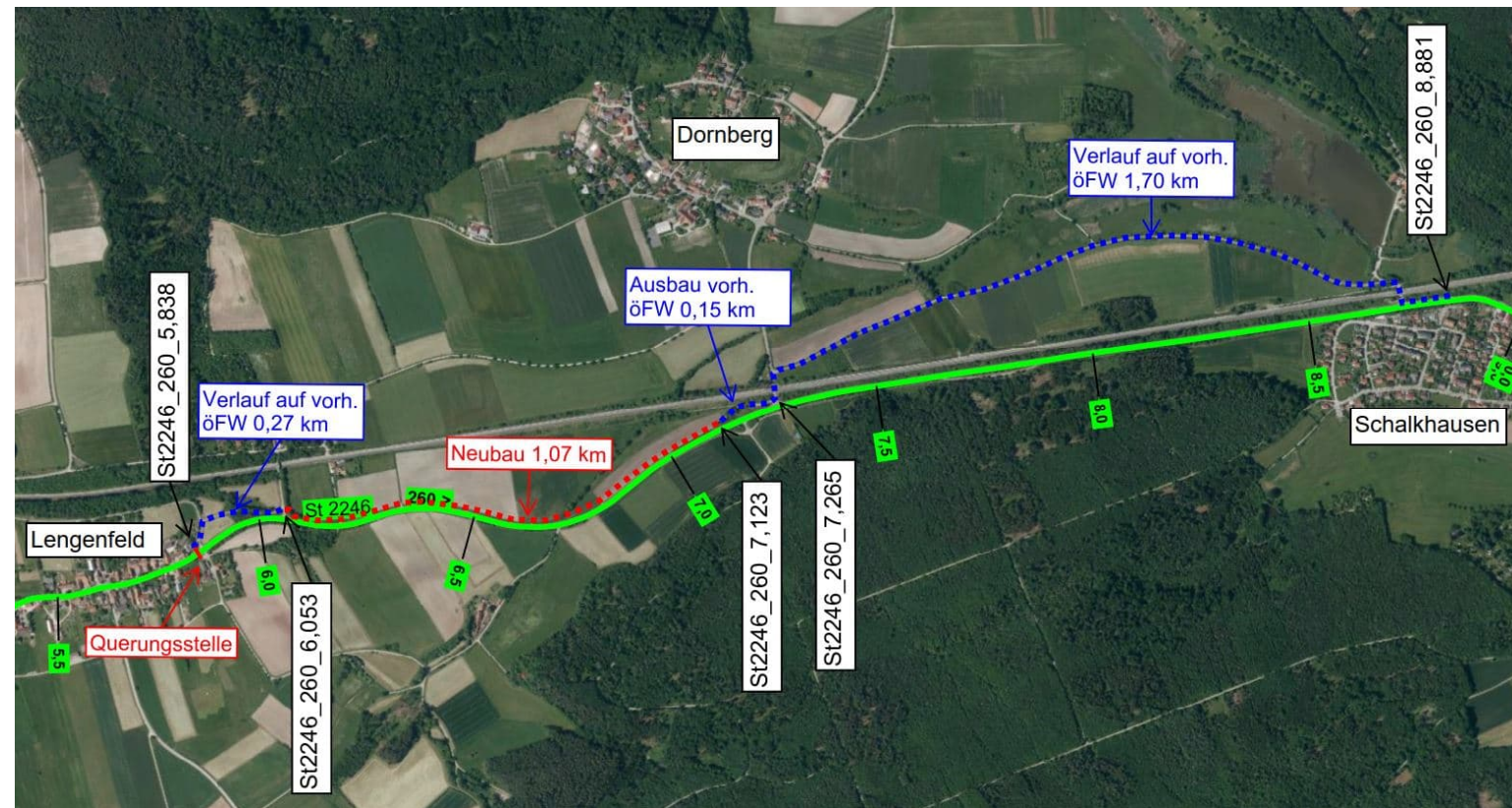
Ungünstigere  
topographische  
Verhältnisse als  
bei Variante Nord

Höhere  
Baukosten, da  
kein Bestand  
genutzt werden  
kann

# Varianten

## Variante Nord

- Führung nördlich der St 2246
- Querungshilfe am Ortseingang Lengenfeld
- Teils Führung nördlich der Bahnlinie
- Umbau der Unterführungen
- = Beschlussvariante der Stadt Ansbach
- Neubauabschnitte mit 2,5 m Breite
- Neubau rd. 1,7 km
- Nutzung best. Wege rd. 2,1 km



# Varianten

## Variante Nord best. Bauwerke DB-Linie

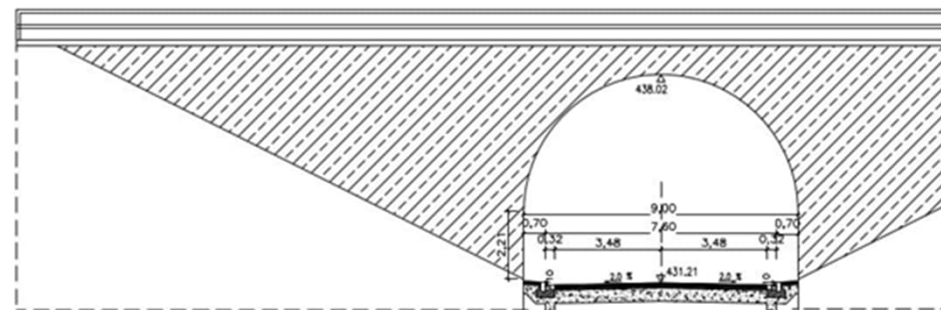
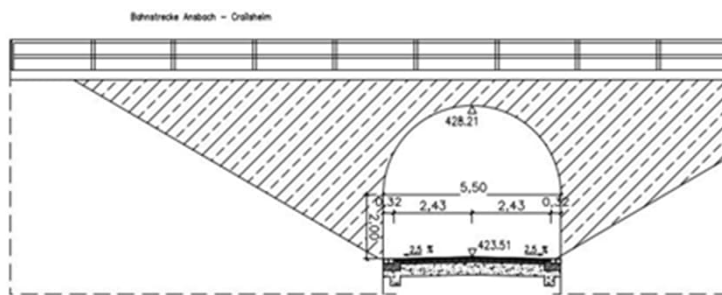


Bahnbrücke bei St2246\_260\_8,706  
Bestand  
M=1:100



Bahnbrücke bei St2246\_260\_7,265  
Bestand  
M=1:100

Bahnstrecke Ansbach - Crailsheim







# Varianten

## Variante Nord

### Vor-/ Nachteile



Anschluss von  
Dornberg an das  
Radwegenetz

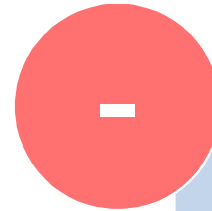
Mitnutzung  
bestehender Wege

Geringerer Eingriff  
in die Natur

Geringere Neu-  
versiegelung  
(vorteilhaft  
Wasserrecht)

Günstigere  
topographische  
Verhältnisse

Geringere  
Baukosten



Querung der  
Staatsstraße  
notwendig

Führung abseits der  
Staatsstraße

2-fache Querung der  
Bahnlinie  
erforderlich

Querung der  
Gemeindever-  
bindungsstraßen  
nördlich der  
Bahnlinie



# Variantenvergleich

# Variantenvergleich

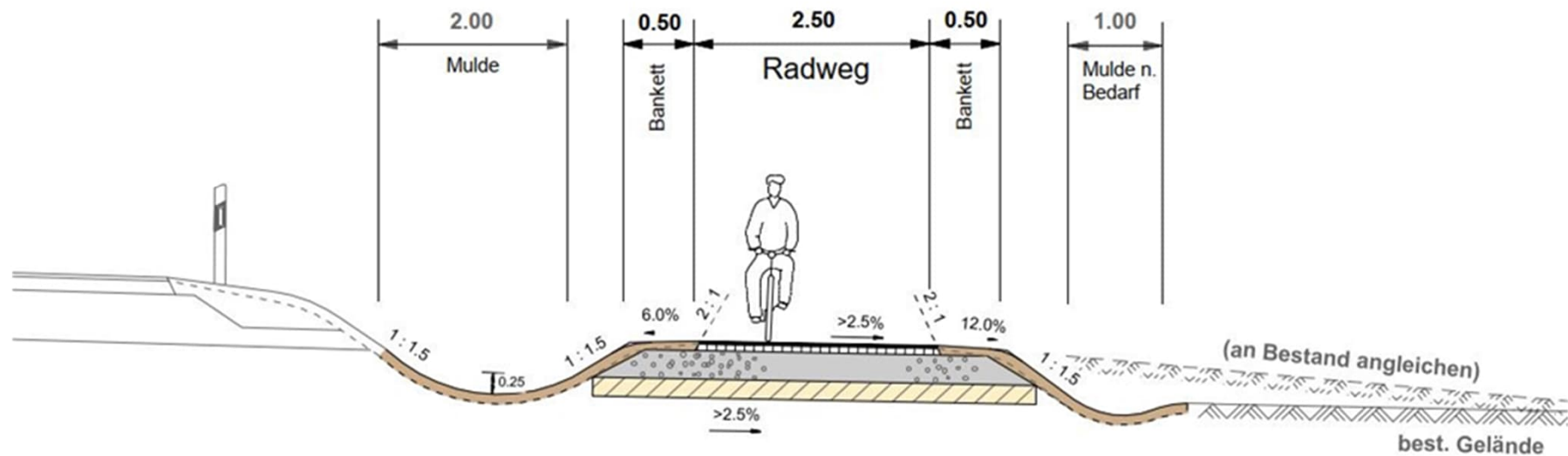
	Variante SÜD	Variante NORD
Führung in der Nähe zu Staatsstraße (soziale Sicherheit)	+	-
Direktheit	+	-
Verkehrssicherheit	+	- (+)
Eingriff in Natur/Umwelt	-	+
Neuversiegelung	-	+
topografische Verhältnisse (Steigungen)	-	+
Baukosten	-	+

Anhand der tabellarischen Gegenüberstellung zeigt sich das Variante Süd vor allem bei den Sicherheitspunkten Vorteile aufweist und Variante Nord dafür bei den Umweltthemen und den Baukosten besser abschneidet.

Der Bau der Querungsstelle in Lengenfeld, der sich bei Variante Nord für den Radverkehr negativ auswirkt, könnte sich allerdings für den Fußgänger und die Ortsdurchfahrt positiv auswirken.

# Stand der Planung

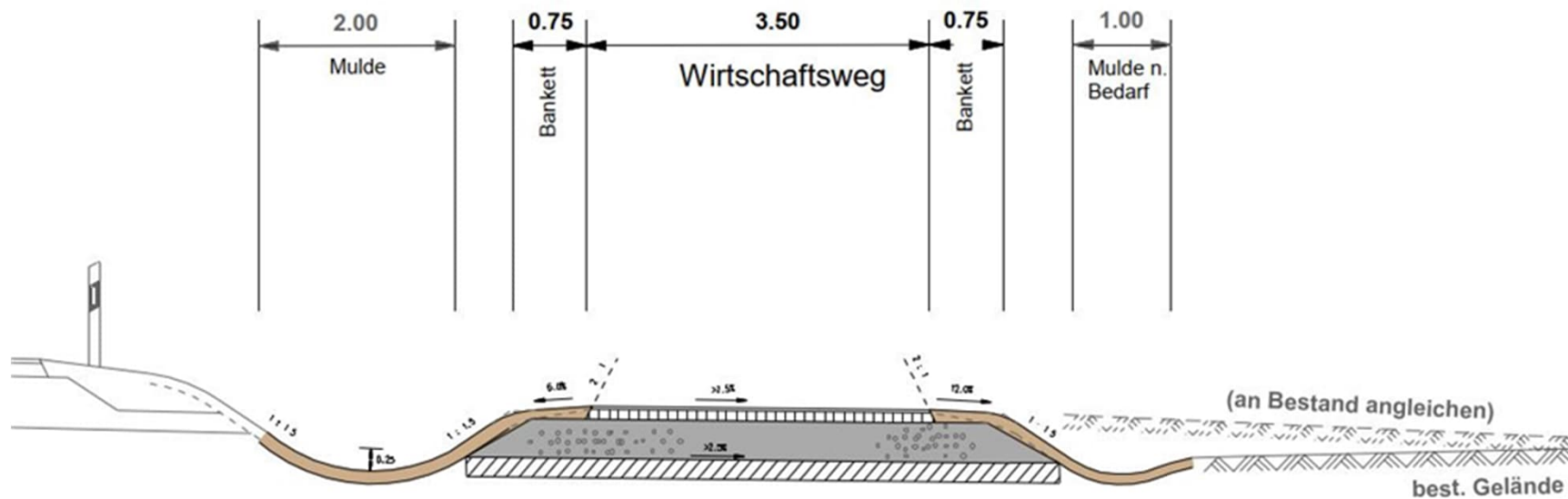
## Regelquerschnitt Radweg





# Stand der Planung

## Regelquerschnitt Wirtschaftsweg

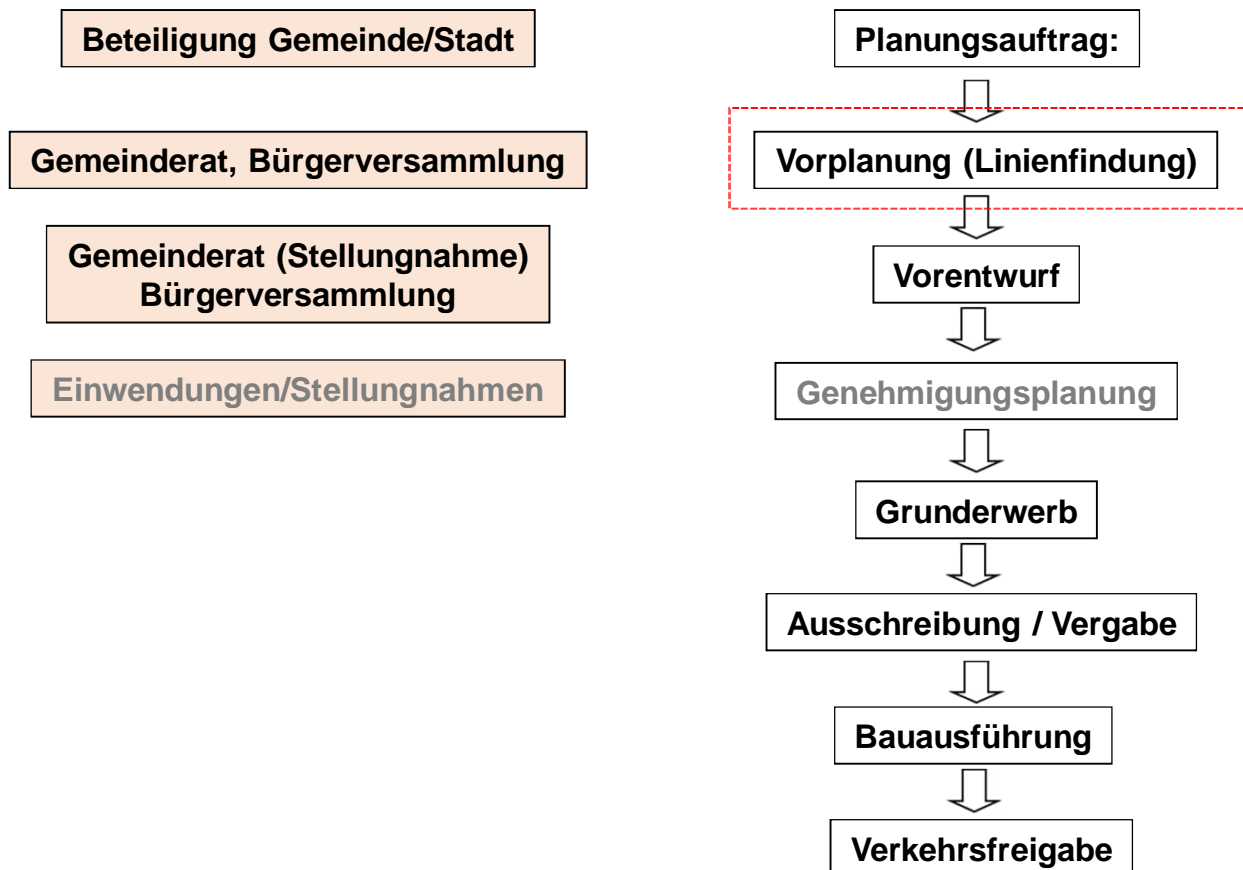




## Stand der Planung/ Nächste Schritte

# Stand der Planung und weitere Schritte

## Planungsphasen bei Straßenbauprojekten



Planfeststellung / Rechtsmittel  
Wenn der Grunderwerb bereits freihändig erfolgt ist, kann das Baurecht durch Einzelgenehmigungen (z. B. Wasserrecht) erwirkt werden.



# Stand der Planung / nächste Schritte

Im politisch, unstrittigen Bereich westl. von Lengenfeld wurden die Vermessungsarbeiten durchgeführt, und mit den Planungen begonnen



Aktuell ruhen die Planungen aufgrund der Unklarheiten über den Verlauf östl. von Lengenfeld



Wenn politische Einigung vorliegt, wird das beauftragte Ingenieurbüro die Planungen weiterführen





# Dialog

Kontaktdaten und Informationen zum Projekt  
unter

[www.stbaan.bayern.de](http://www.stbaan.bayern.de)

oder



„Staatliches Bauamt Ansbach  
Straßenwirthaus“

1 Bildquelle: 0353285-buntas-google-logo-auf-weissem-hintergrund-kostenlos-vektor.jpg (980x980) (vecteezy.com)

